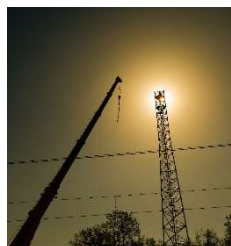


Paris, le 9 novembre 2022

TSO Signalisation, filiale de TSO (Groupe NGE), diversifie son activité et finalise sa première réalisation en Télécom ferroviaire



Le spécialiste de la signalisation ferroviaire, propose désormais l'ingénierie, les études, la maîtrise d'œuvre, les travaux, la mise en service et la maintenance des infrastructures télécom en tunnels et zones extérieures dans les emprises ferroviaires pour :

- **Les réseaux radio** : GSM-R, FRMCS, GSM-P, INPT, TETRA, WiFi
- **Les réseaux fixes** : Génie Civil, câblages, réseaux optiques
- **L'aménagement des Gares & Connexions et les locaux techniques**
- **La vidéosurveillance, l'affichage, le contrôle d'accès, les CFa.**

Nouvelle activité

TSO SIGNALISATION, spécialisée dans la signalisation ferroviaire, était jusqu'alors en mesure de réaliser le génie civil, le génie électrique, la dépose et la pose d'équipements à la voie HMT et depuis peu toute Opération de Signalisation Mécanique. Ceci pour la partie travaux. En études, son bureau d'études peut également produire tous plans d'exécution et les vérifier.

Désormais, s'ajoute sa capacité de réaliser les travaux de télécom sur emprise ferroviaire GSM-R. Le GSM-R (Global System for Mobile communications - Railways) est un standard de communication sans fil basé sur le GSM, et développé spécifiquement pour les applications et les communications ferroviaires. Mais aussi le GSM-P (Global System for Mobile communications – Public) qui consiste à accueillir les opérateurs de téléphonie mobile dans les emprises ferroviaires où TSO SIGNALISATION propose un déploiement clefs en mains, depuis la prospection foncière jusqu'à la mise à disposition des infrastructures aux opérateurs.

Cette activité a pour objectif d'optimiser les télécommunications entre le conducteur d'un train et les exploitants. Grâce à la fibre optique qui va permettre une portée longue distance fiable, continue et non soumise aux aléas, la sécurité des trains est renforcée.

Un premier site réussi

En février 2021, la présidente de la Région Bourgogne Franche Comté, Marie-Guite Dufay, et le sous-préfet, Joël Bourgeot, ont inauguré le premier mât GSM-R installé par les équipes TSO SIGNALISATION pour SNCF Réseau sur la ligne du Revermont, 2^{ème} ligne la plus importante de Franche-Comté reliant Besançon à Lyon en passant par le Jura. Le choix de la région s'était porté sur l'investissement à long terme d'une technologie performante et évolutive plutôt qu'une modernisation classique par évitement.

Au total 13 pylônes espacés de 6 à 9 km en moyenne ont été mis en place pour permettre au conducteur d'être en constante liaison avec un poste d'aiguillage, ce qui entraîne une amélioration de la ponctualité des trains et une sécurité optimisée.

L'ensemble des étapes ont été assurées par TSO SIGNALISATION :

- Etudes techniques
- Génie civil : massif du pylône et plateforme béton pour accueillir les équipements et VRD
- Pose des équipements actifs (baie annexe, baie radio)
- Levage du pylône
- Pose des antennes
- Câblage des équipements
- Mesures, essais et mise en service de la ligne

Chiffres clés

- 6 mois de travaux
- 13 pylônes levés
- 1 tunnel équipé

A PROPOS DE TSO : Capitalisant sur 95 ans d'expérience en France et à l'international, TSO apporte son expertise pour tous les travaux et systèmes ferroviaires (la construction, le renouvellement et l'entretien des voies ferrées, l'électrification et le remaniement de caténaires, la topographie et le développement de logiciels ferroviaires, la sécurité ferroviaire...). Tournée vers l'innovation, TSO privilégie la recherche d'améliorations combinant la qualité, l'efficacité des prestations et la sécurité des intervenants. Le développement de synergies entre les métiers de TSO et les métiers complémentaires de NGE permet au groupe de proposer une offre globale.

Plus d'informations sur <https://tso.fr>

A PROPOS DU GROUPE NGE : En France et dans le monde, les équipes de NGE créent, construisent et rénovent les infrastructures et les bâtiments au service des territoires. Forts de leurs expertises et de leur capacité à travailler ensemble, les 16 000 femmes et hommes du Groupe abordent et anticipent les mutations de leurs métiers avec confiance en étant au plus près des clients. Avec un chiffre d'affaires de 2,8 milliards d'euros, NGE est une entreprise française indépendante qui se développe autour des métiers du BTP et participe à la construction des grandes infrastructures et à des projets urbains ou de proximité en France et dans 17 pays à l'international.

Contact Presse : Eloi Fouquoire, eloi.fouquoire@gmail.com 06 76 77 11 56