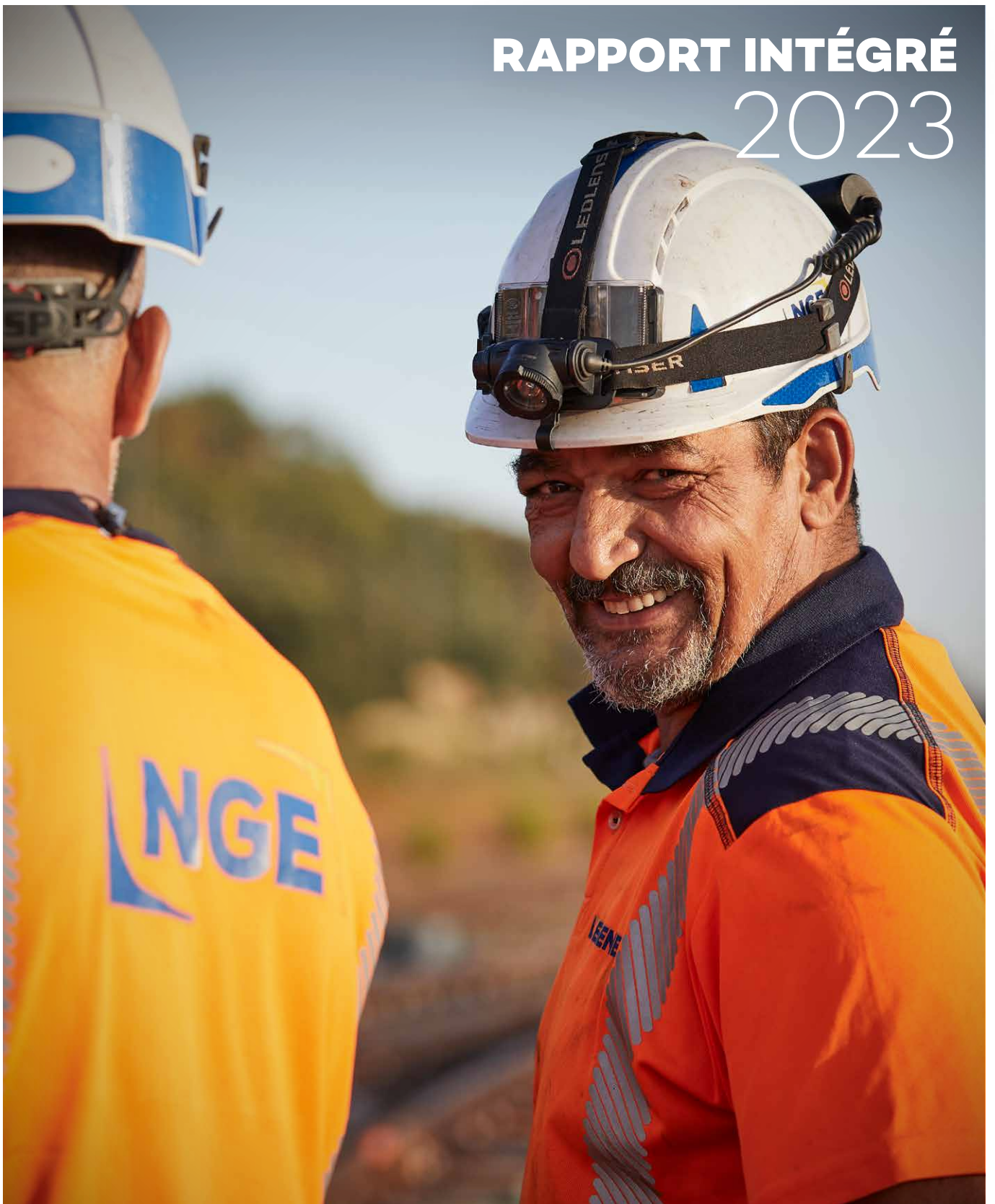


RAPPORT INTÉGRÉ 2023



Nouvelles Générations d'Entrepreneurs





Construire ENSEMBLE
des ouvrages qui changent
le monde et dont nous
sommes fiers !



SOMMAIRE



04	Interview croisée Antoine Metzger, Président et Jean Bernadet, Directeur général
06	Chiffres clés
10	Repères sur la Responsabilité Sociétale d'Entreprise
16	Gouvernance —
20	ENGAGER, S'ENGAGER
22	S'engager en faveur de la mixité et du bien-être au travail
24	S'engager dans la transition écologique
26	S'engager aux côtés des jeunes —
28	PRÉSERVER, SE PRÉSERVER
30	Préserver les collaborateurs
32	Préserver la qualité des eaux
34	Préserver les populations et les infrastructures —
36	CONNECTER, SE CONNECTER
38	Se connecter au monde
40	Connecter les villes
44	Connecter les territoires —
46	INVESTIR, S'INVESTIR
48	Investir dans les grands projets
50	S'investir pour mieux vivre la ville
52	Investir dans les compétences et les nouveaux métiers
54	Investir dans les solutions d'avenir —
56	RENFORCER, SE RENFORCER
58	Extraits des comptes consolidés et indicateurs extra-financiers

« Entreprendre pour contribuer activement à un monde qui change »

Quelle a été la performance de NGE en 2023 ?

Jean Bernadet : NGE a réalisé un chiffre d'affaires de 3,344 milliards d'euros en croissance de 8,4% tandis que notre carnet de commandes a atteint, au 1^{er} janvier 2024, 5,4 milliards d'euros, signe récurrent d'une très bonne dynamique commerciale sur l'ensemble de nos pôles d'activité. Comme tous les acteurs, NGE a souffert de la hausse des taux d'intérêt. Nos actions de long terme pour réduire notre dette et contenir nos investissements ont limité l'impact de cette hausse. Nous avons également intensifié nos efforts pour maintenir notre excellence opérationnelle dans tous les métiers et tous les chantiers. NGE est reconnu pour sa capacité à délivrer des ouvrages de tous types, aux meilleurs standards de qualité, en tenant les budgets et les délais.

Antoine Metzger : Il résulte de cette bonne performance que notre trajectoire de croissance a dépassé l'ambition que nous nous étions fixée pour le business plan 2021-2025. Fin 2023, l'objectif de croissance organique du Groupe a été atteint avec deux ans d'avance. Et l'acquisition de SADE a permis d'aller bien au-delà du programme de croissances externes. L'exercice 2023 valide ainsi pleinement la pertinence de notre modèle qui combine expertise, proximité et offre globale multimétiers.

« NGE est reconnu pour sa capacité à délivrer à ses clients des ouvrages de tous types, aux meilleurs standards de qualité. »

Jean Bernadet, Directeur général

Comment se porte le collectif NGE ?

J. B. : Attentifs à la qualité de vie au travail, à la reconnaissance de chacun et à l'équité, nous agissons et innovons pour accueillir, fidéliser et faire grandir nos collaborateurs. En 2023, une nouvelle enquête Qualité de Vie au Travail a été menée pour prendre le pouls des équipes. Deux tiers des collaborateurs estiment que « dans l'ensemble, c'est une entreprise où il fait vraiment bon travailler » et 85% se disent fiers de nos réalisations. Cela souligne notre culture d'entreprise basée sur une unité forte sur le terrain. Elle nous permet, j'en suis convaincu, de relever un de nos principaux défis : attirer et de fidéliser de nouveaux collaborateurs en s'appuyant sur la force de nos valeurs et notre capacité à insérer des personnes parfois très éloignées de l'emploi.





« Nos engagements RSE sont de puissants leviers de transformation de l'entreprise et façonnent le futur visage de NGE. »

- **Antoine Metzger**, Président

A. M. : L'engagement des femmes et des hommes est au cœur de notre projet d'entreprise. Leur épanouissement, leur passion du métier et leur confiance dans le Groupe sont des atouts précieux. Pour preuve, 10 000 d'entre eux sont actionnaires. Nous leur devons toute l'attention nécessaire au quotidien pour que leur confiance soit totale. Et la priorité des priorités demeure leur sécurité. Sur ce point, nous déplorons une année marquée par trois accidents mortels et un taux de fréquence des accidents encore trop élevé. Toutes les lignes managériales, du Comité exécutif à l'encadrement de chantier, sont mobilisées pour faire en sorte que l'intégrité physique de tous les collaborateurs soit préservée.

Quelles grandes étapes ont été franchies par le Groupe ?

A. M. : L'acquisition de SADE est la plus importante de notre histoire en termes de nombre de collaborateurs et de chiffre d'affaires. À l'instar de TSO dans le ferroviaire en 2011, SADE nous dote d'une expertise majeure dans le domaine des infrastructures et des ouvrages liés au cycle de l'eau. Elle s'intègre dans notre offre comme un huitième métier et participe à notre ambition d'être pleinement acteur de la transition écologique en contribuant à la préservation d'une ressource naturelle stratégique pour tous les territoires en France et à l'international. Je souhaite la bienvenue à ses 7 000 collaborateurs qui ont déjà en commun avec NGE une culture d'entreprise très proche. Avec les équipes de SADE, notre Groupe entre dans le club des grands du BTP tout en conservant son agilité, sa proximité et son unité qui font sa singularité.

J. B. : SADE complète et conforte encore davantage l'ancrage local du Groupe en France avec de nombreuses implantations territoriales et vient solidifier certaines positions communes à l'international, comme le Maroc, la Côte d'Ivoire et le Sénégal. Ce que je retiens surtout de ce rapprochement, c'est un état d'esprit entrepreneurial qui va nous unir et nous rendre plus forts ensemble pour une nouvelle grande étape de l'histoire de NGE.

Comment voyez-vous le Groupe demain ?

A. M. : Nos engagements RSE sont de puissants leviers de transformation de l'entreprise et façonnent le futur visage de NGE. Nous faisons évoluer en profondeur nos façons de concevoir et de réaliser les ouvrages pour décarboner notre activité. Et nous le faisons avec les collaborateurs qui sont totalement parties prenantes de ces évolutions.

J. B. : Le développement des infrastructures liées à la transition écologique est un puissant levier de croissance de notre activité. NGE se développera toujours plus uni en ne s'interdisant aucune nouvelle conquête pour mieux servir nos clients publics et privés, et pour étayer notre croissance sur les nouveaux marchés en essor comme l'eau, les réseaux de chaleur, les paysages, l'électricité, le nucléaire ou l'énergie en général. Notre Groupe sera aussi plus international avec l'ambition d'y réaliser un milliard de chiffre d'affaires en 2028. Il s'appuiera sur son savoir-faire en montage de projets financés afin d'être présent sur tout le cycle de vie d'un projet. Ce modèle intégré et diversifié nous protège des aléas et des fluctuations des cycles économiques et nous inscrit dans une trajectoire de croissance durable. C'est une force qui rend notre collectif solidaire et confiant dans l'avenir.

NGE en chiffres

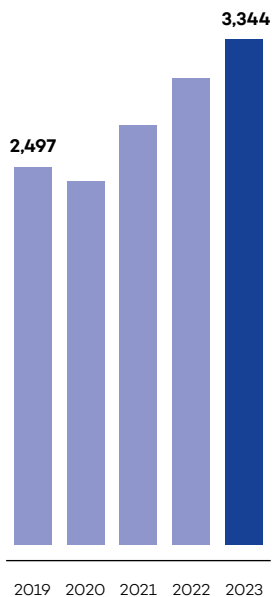
CHIFFRE D'AFFAIRES 2023



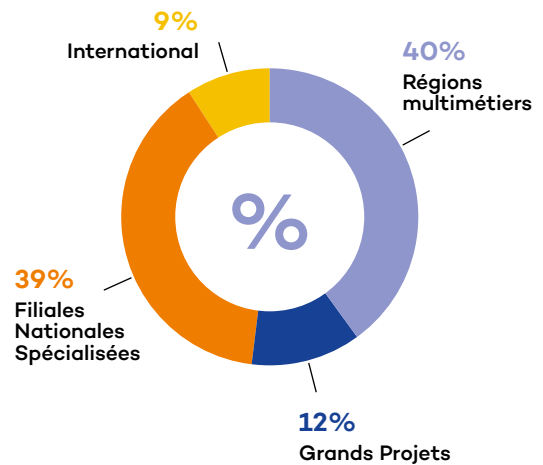
CHIFFRE D'AFFAIRES

3,344 Md€

ÉVOLUTION DU CA (en Md€)



RÉPARTITION PAR ACTIVITÉ



Régions multimétiers

1345 M€

Grands Projets

396 M€

Filiales Nationales Spécialisées

1303 M€

International

300 M€



CARNET DE COMMANDES

(au 1^{er} janvier 2024)

5,4 Md€



EBITDA

228,2 M€



INVESTISSEMENT MATÉRIEL

142 M€

NGE a massivement investi dans son parc matériel. Les technologies des nouveaux matériels permettent à NGE de réduire son empreinte carbone.

NOTRE ORGANISATION



QUATORZE RÉGIONS MULTIMÉTIERS

Proches des donneurs d'ordre publics et privés, **6** directions opérationnelles et plus de **100** sites en France.



UNE DIRECTION GRANDS PROJETS ET UNE DIRECTION INTERNATIONALE

Des passerelles entre ces deux directions permettent de mutualiser les expertises entre les grands projets en France et à l'international tout en s'appuyant sur les implantations fixes pour favoriser le développement hors de France.



DES FILIALES NATIONALES SPÉCIALISÉES

Capables de mobiliser leur expertise sur tout le territoire. Elles travaillent en étroite synergie entre elles mais aussi avec les régions du Groupe et les Grands Projets.



UNE FILIALE DÉDIÉE AU FINANCEMENT DE PROJETS

Qui intervient au service de tous les métiers du Groupe.

NGE dans le monde

EFFECTIFS 2023



COLLABORATEURS

16 340

dont **13 262** en France



COLLABORATEURS ACTIONNAIRES

(à fin juin 2023)

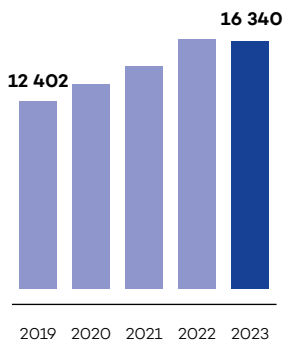
10 000



RECRUTEMENTS

4 234

ÉVOLUTION



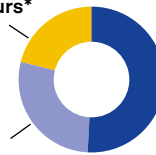
COMPOSITION DE L'ACTIONNARIAT

21%

Collaborateurs*

28%

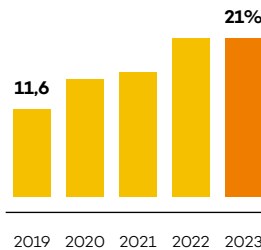
Montefiore Investment



51%

fondateurs et dirigeants

ÉVOLUTION DU % DU CAPITAL DÉTENU PAR LES COLLABORATEURS



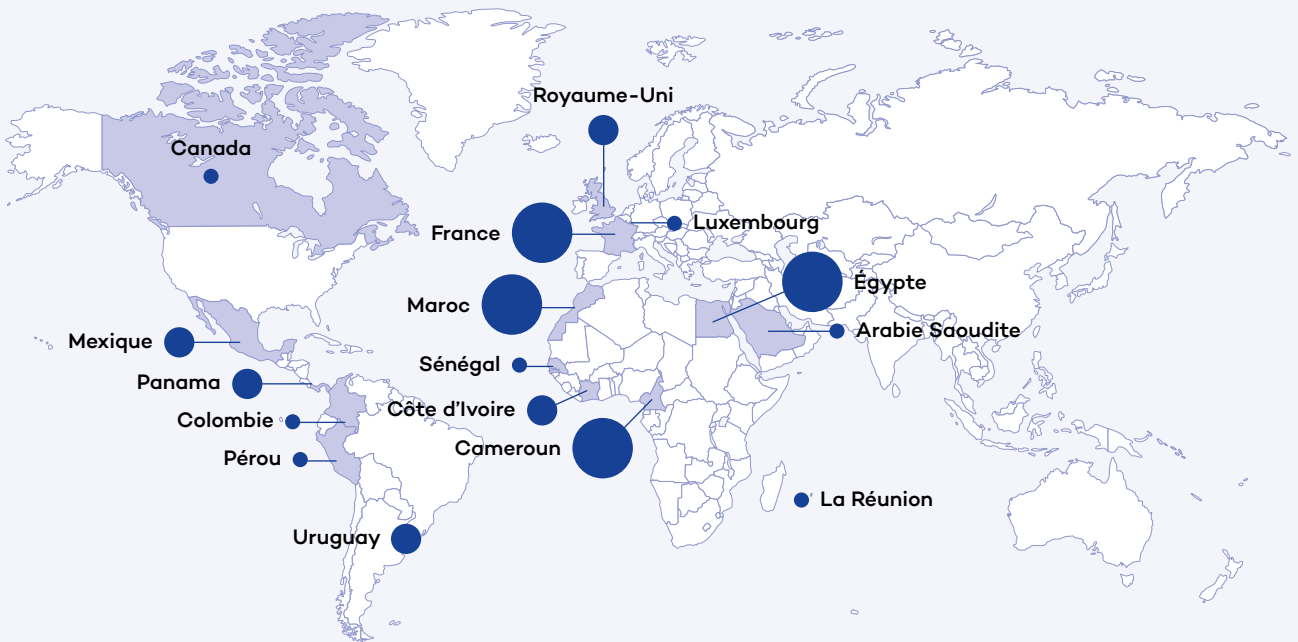
TAUX DE SOUSCRIPTION DES OUVRIERS

50%

contre **40%** en 2022

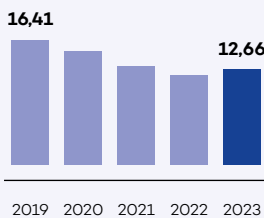
* FCPE NGE Actionnariat

RÉPARTITION GÉOGRAPHIQUE DES COLLABORATEURS



PRÉVENTION

TAUX DE FRÉQUENCE* DES ACCIDENTS DU TRAVAIL



12,66

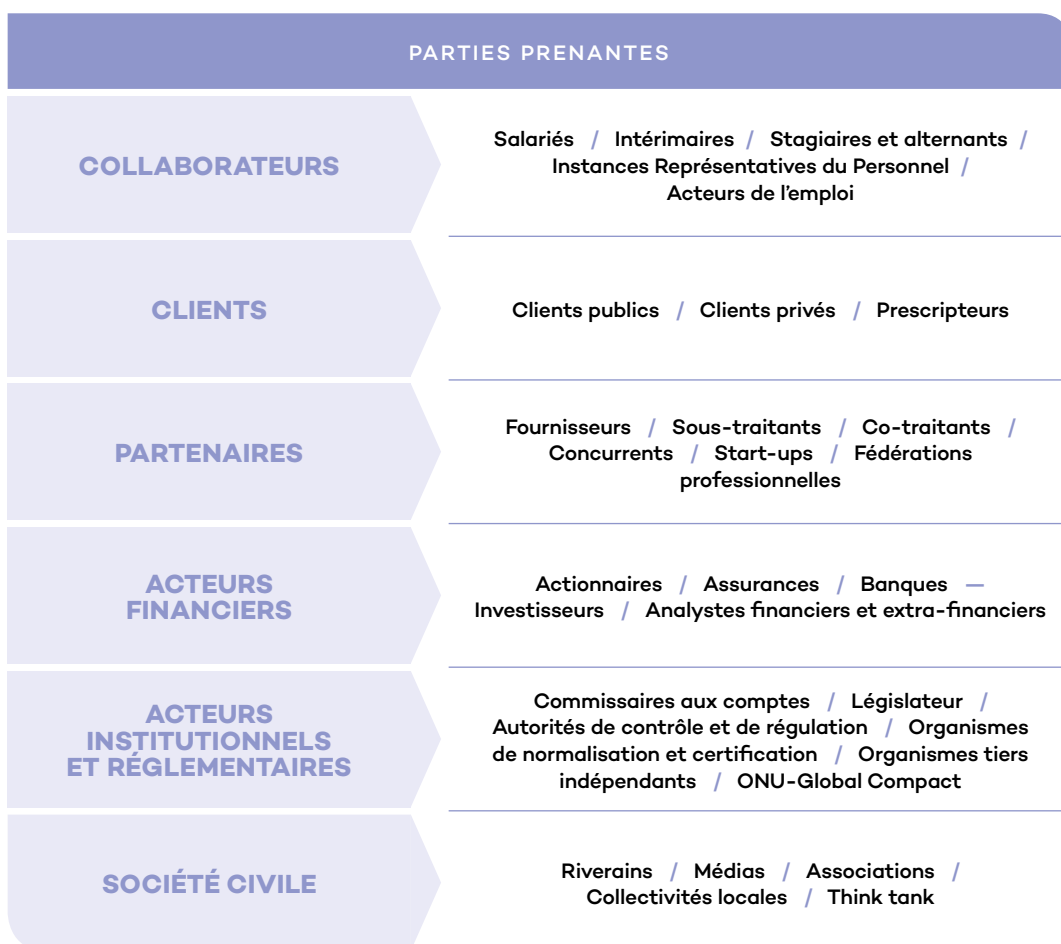
TF fin 2023

* Calcul du taux de fréquence :
TF = Nombre des accidents/heures travaillées x 1 000 000

Nos parties prenantes

Écoute et dialogue dans notre écosystème de parties prenantes

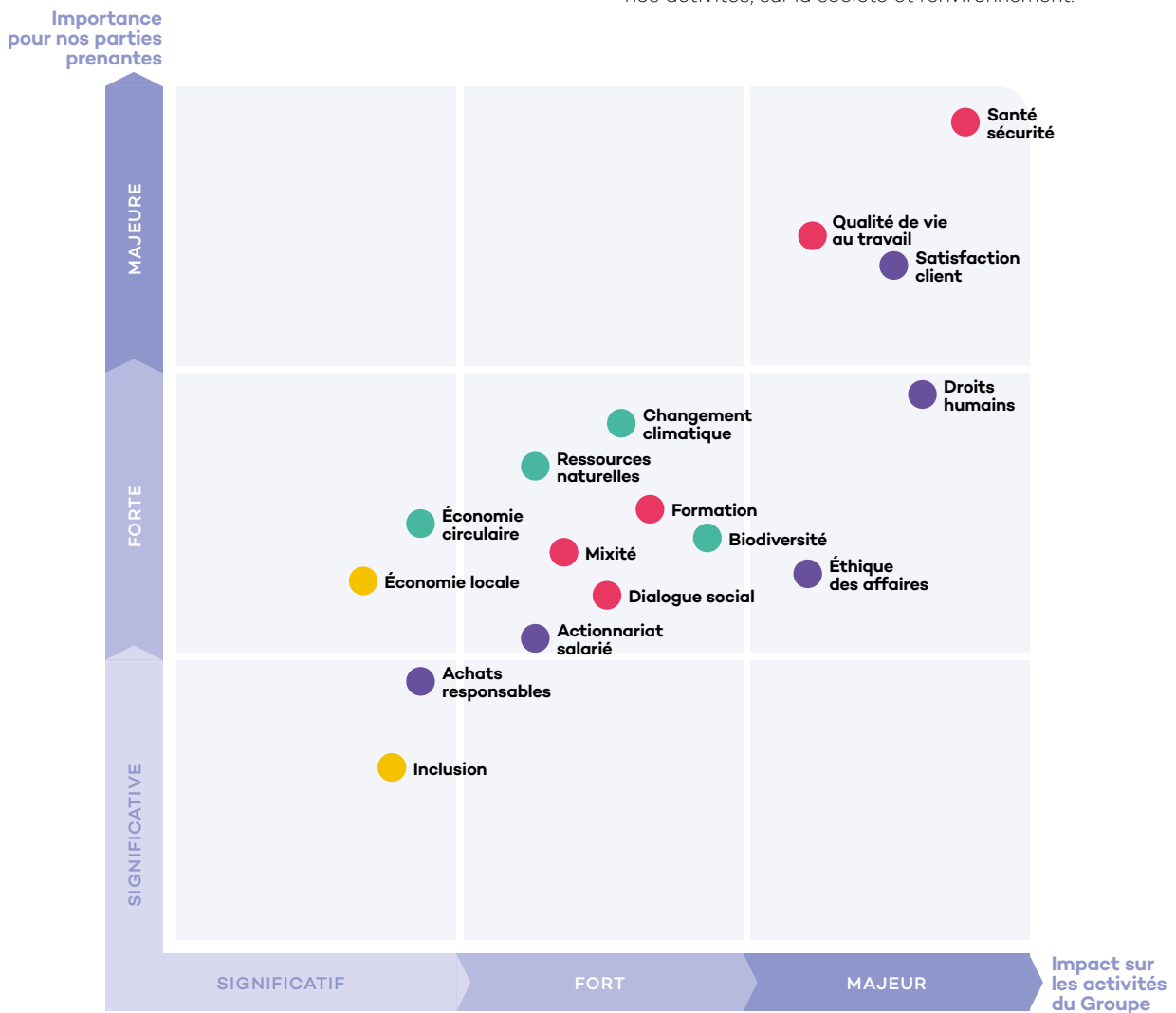
NGE est convaincu que la diversité des points de vue enrichit sa vision et sa stratégie et peut orienter ses prises de décision. Il a ainsi identifié les principaux acteurs : collaborateurs, acteurs des sphères économiques, commerciales, financières, institutionnelles, personnes de la société civile susceptibles d'être influencés ou impactés par les activités du Groupe ou d'en impacter ses propres activités. Pour chacune de ses parties prenantes, NGE développe une politique de dialogue appropriée.



Notre matrice de matérialité

Priorités partagées dans l'analyse des enjeux matériels*

Nos principales parties prenantes, nos directions fonctionnelles, nos filiales et nos organes de gouvernance ont coopéré pour mettre à jour l'analyse des enjeux matériels. Il s'agit d'identifier les enjeux majeurs pouvant avoir un impact positif comme négatif sur notre performance et notre création de valeur, ou pouvant avoir une incidence sur nos activités, sur la société et l'environnement.



NOS ENGAGEMENTS RSE :



PLACER L'HUMAIN AU CŒUR DE NOS PROJETS



ŒUVRER POUR LA TRANSITION ÉCOLOGIQUE



DÉVELOPPER DURABLEMENT NOTRE ANCRAGE TERRITORIAL

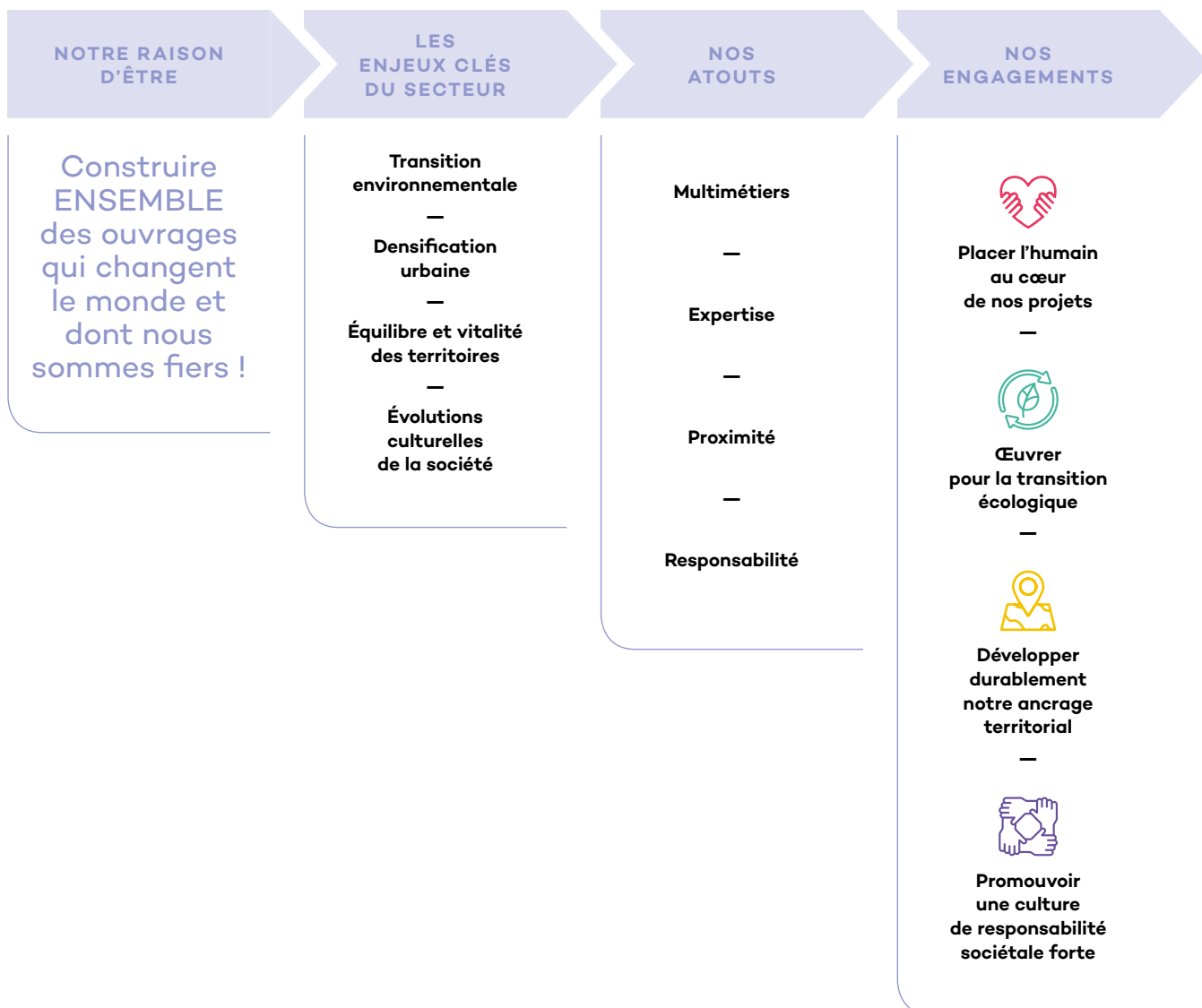


PROMOUVOIR UNE CULTURE DE RESPONSABILITÉ SOCIÉTALE FORTE

* Résultats de l'analyse de matérialité de 2022

Notre modèle d'affaires de création de valeur

Présentation de notre modèle d'affaires pour créer de la valeur pour nos parties prenantes.



NOS RESSOURCES
EN 2023

Capital humain

16 340 collaborateurs

1 CFA interne

—

**Capital économique
et financier**

238 M€

de capitaux propres

3 344 M€

de chiffre d'affaires

—

**Capital intellectuel
et industriel**

65 innovations en cours
de développement

142 M€

d'investissements
matériels

—

**Capital environnemental
et sociétal**

45% des dépenses
innovation consacrées
à l'environnement

300 k€ dédiés aux
Fonds Nouvelles

Génération pour soutenir
des projets éducatifs et
environnementaux

NOS
MÉTIERS

Nous proposons une offre
globale en matière de BTP
avec une plateforme
complète d'expertises qui
nous permet de conduire
tout type de projet de
façon autonome



**VRD
& Terrassement**

—



**Canalisations
& réseaux**

—



Routes

—



Génie civil

—



Ferroviaire

—



Bâtiment

—



Fondations

—



**Financement
de projets**

VALEUR CRÉÉE POUR
NOS PARTIES PRENANTES
ET LA PLANÈTE EN 2023

Clients

98,5% de clients satisfaits
et prêts à retravailler avec NGE*

12 ouvrages en concessions

—

Collaborateurs

903 M€ de salaires
et charges de personnel

9 508 salariés actionnaires

4 234 recrutements

—

Acteurs financiers

72% du capital détenu
par les collaborateurs et dirigeants

20,8 M€ de dividendes versés

100 M€ de ROA

—

Société civile

37 M€ de contributions fiscales

1,463 M€ versés dans le cadre
du mécénat

—

Partenaires

26 394 fournisseurs

40% des dépenses confiées à des PME**

—

Planète

88% des excédents de chantier
valorisés

5 projets environnementaux financés
par le Fonds Nouvelles Génération

* Périmètre France, Maroc, Sénégal, Côte d'Ivoire





** Périmètre France

Nos engagements et notre démarche

« Construire ensemble des ouvrages qui changent le monde et dont nous sommes fiers. Nous croyons en la force du collectif, vibrons avec et pour nos clients et partenaires, allons de l'avant et repoussons nos limites, abordons l'avenir avec confiance et optimisme, exerçons nos métiers avec passion et exigence, mettons nos énergies au service de toutes les nouvelles générations, construisons des ouvrages pour améliorer le monde ». Cette raison d'être révèle qui nous sommes et quel rôle nous entendons jouer dans la société.

Nous avons structuré nos engagements en termes de Responsabilité Sociétale d'Entreprise et notre feuille de route 2019-2024, selon 4 axes en cohérence avec notre vision, nos valeurs, notre raison d'être et nos enjeux extra-financiers. Notre démarche est assortie d'objectifs et d'indicateurs de performance. Nos filiales et entités déploient la feuille de route selon leurs spécificités et impliquent l'ensemble des métiers et collaborateurs. Nos contextes évoluent rapidement, aussi, notre stratégie RSE est revue et ajustée régulièrement.

4 axes stratégiques

PILIER	ENJEUX	AMBITION	ENGAGEMENTS
	<ul style="list-style-type: none"> Rendre attractifs nos métiers, assurer nos besoins en recrutement et fidéliser nos collaborateurs Prendre soin de la santé et sécurité des collaborateurs Travailler ensemble pour satisfaire nos clients. 	<ul style="list-style-type: none"> 4000 recrutements en 2023 et fidélisation de l'ensemble des collaborateurs Taux de fréquence < 8,32 pour les salariés NGE en 2028 430 femmes en encadrement de chantier en 2028. 	<ul style="list-style-type: none"> Assurer la santé et la sécurité de nos collaborateurs Renforcer le bien-être au travail Développer les compétences Promouvoir la mixité.
	<ul style="list-style-type: none"> Atténuer et s'adapter aux changements climatiques Maîtriser notre dépendance aux énergies et aux ressources Minimiser les dommages environnementaux et restaurer les milieux naturels. 	<ul style="list-style-type: none"> -4% d'émissions de GES par an (scopes 1&2) entre 2019 et 2028 Viser l'intensité carbone cible du secteur des TP, à savoir 275kgCO₂eq/k€CA sur les 3 scopes en 2030 -10% de consommation d'eau potable en 2023 par rapport à 2022 80% de nos déchets et excédents de chantier valorisés. 	<ul style="list-style-type: none"> Diminuer les émissions de gaz à effet de serre Préserver l'eau et la biodiversité Préserver les ressources naturelles et favoriser l'économie circulaire.
	<ul style="list-style-type: none"> Répondre aux attentes et participer au développement économique, social et environnemental des territoires Contribuer à la qualité du cadre de vie dans des territoires Former et favoriser l'insertion professionnelle pour recruter. 	<ul style="list-style-type: none"> 500 personnes formées et recrutées via le dispositif d'insertion en 2023 50% d'achats locaux et auprès de PME en 2023. 	<ul style="list-style-type: none"> Contribuer à la vitalité socio-économique des territoires Développer l'emploi Favoriser l'inclusion Soutenir des projets locaux et solidaires.
	<ul style="list-style-type: none"> Assurer pérennité et cohérence de nos activités en écoutant et mobilisant nos parties prenantes et en développant de nouvelles solutions durables. Engager et impliquer nos collaborateurs dans les actions environnementales solidaires. 	<ul style="list-style-type: none"> 50% du CA achats avec des fournisseurs signataires de la charte 100% de déploiement du plan cybersécurité 100% de nos clients prêts à retravailler avec NGE. 	<ul style="list-style-type: none"> Engager nos fournisseurs dans notre démarche d'achats responsables Sensibiliser et engager nos collaborateurs Satisfaire nos clients et proposer des solutions durables Soutenir des projets avec le Fonds Nouvelles Générations.

NOS ENGAGEMENTS RSE :



PLACER L'HUMAIN AU CŒUR DE NOS PROJETS



ŒUVRER POUR LA TRANSITION ÉCOLOGIQUE



DÉVELOPPER DURABLEMENT NOTRE ANCRAGE TERRITORIAL



PROMOUVOIR UNE CULTURE DE RESPONSABILITÉ SOCIÉTALE FORTE

Pour impulser une dynamique, partager des pratiques et démultiplier les impacts de ses actions, **NGE a choisi de rejoindre des réseaux d'entreprises engagées**



Depuis 2020, NGE a formalisé son engagement en faveur de la biodiversité en adhérant à la démarche Act4Nature/Entreprise engagée pour la nature : initiative portée par l'Agence Française de la Biodiversité (OFB) qui a pour objectif de mobiliser les entreprises sur la question de leurs impacts directs et indirects, leurs dépendances et leurs possibilités d'action favorable à la nature.



NGE, avec NGE BÂTIMENT et NGE IMMOBILIER, a rejoint en 2021 le Hub des Prescripteurs bas carbone. Ce hub, piloté par l'IFPEB et Carbone4, prend la forme d'une plateforme de collaboration pour mettre en œuvre les meilleures solutions à même de réduire l'impact carbone et d'améliorer la performance énergétique des bâtiments.



En 2022, nous avons rejoint le French Business Climate Pledge, une communauté intersectorielle d'entreprises et d'organisations, qui travaillent ensemble pour lutter contre la crise climatique et résoudre les problèmes liés à la décarbonation de notre économie.



En 2023, NGE a obtenu la médaille « gold » pour son engagement et sa performance en matière de RSE. Le Groupe se situe parmi les 5% des entreprises les mieux notées et parmi les 15% des meilleures entreprises de la construction, en matière de RSE.



En 2023, NGE Mexico a obtenu la distinction ESR® (Empresa Socialmente Responsable) pour la 5^e année consécutive. Elle certifie que NGE Mexico s'est engagé volontairement et publiquement à intégrer la RSE dans ses politiques et la gestion de l'entreprise.



NGE se choisit un nouveau cap

NGE, notre famille d'entrepreneurs, s'agrandit. Nous sommes heureux d'accueillir les 7000 collaborateurs de SADE au sein de notre Groupe. Animée par une forte culture entrepreneuriale, SADE est positionnée sur des marchés liés au cycle de l'eau et possède des fondamentaux solides et une culture d'entreprise qui nous ressemble.

Avec ce rapprochement, NGE poursuit sa stratégie de diversification et enrichit son offre. SADE trouvera toute sa place au sein de nos Filiales Nationales Spécialisées. Dans un contexte où les projets sont de plus en plus complexes, cette compétence nous permet de proposer une offre encore plus globale à nos clients. Elle nous positionne comme un acteur majeur pour la réalisation d'infrastructures et d'ouvrages essentiels à la qualité de vie des habitants et à la vitalité de tous les territoires. Avec cette acquisition, NGE tient une place de premier rang sur deux segments phares de la transition écologique : l'eau et le rail, en France et à l'international.



Cette nouvelle étape historique concrétise une trajectoire de croissance toujours robuste, inégalée dans notre secteur d'activité, et basée sur une vision d'entrepreneurs responsables : faire des choix mesurés dans des métiers nouveaux, complémentaires aux métiers historiques, qui consolident notre unité et apportent de la valeur aux parties prenantes du Groupe et aux projets de nos clients publics et privés.

Pour les femmes et les hommes qui nous rejoignent, pour les marchés que nous adressons, NGE est véritablement un socle d'expertises et de croissance durable avec une âme d'entrepreneurs. Bel avenir aux entrepreneurs et à tous ceux qui leur font confiance !

Joël Rousseau,
Président du Conseil stratégique

Une gouvernance agile et engagée

NGE s'appuie sur une gouvernance agile et engagée qui soutient sa création de valeur durable et responsable.

Le Conseil stratégique et ses membres

Composé de représentants des actionnaires financiers, de fondateurs, de dirigeants et membres indépendants aux expertises complémentaires, le Conseil stratégique définit la stratégie du Groupe pour soutenir sa croissance et garantir son indépendance en prenant en compte les attentes de ses parties prenantes pour répondre aux enjeux qui transforment le secteur du BTP.

Le Conseil stratégique est présidé par Joël Rousseau. Ses membres indépendants ont été choisis pour leurs compétences reconnues en matière d'administration de grandes entreprises publiques et privées et d'organisations professionnelles (Emmanuèle Perron), de RSE (principalement environnementale et climatique, Geneviève Féronne Creuzet) et de finances (Jacques Potdevin).

Le Conseil stratégique s'appuie sur deux comités :

- Le Comité des rémunérations
- Le Comité audit & risques

Le Conseil stratégique est composé de 16 membres dont 19% d'indépendants et 13% de femmes.

COMPOSITION DU CONSEIL STRATÉGIQUE :

Joël ROUSSEAU,
Président du Conseil stratégique

Emmanuèle PERRON,
Vice-Présidente

Gilbert ROUX,
Vice-Président

Jean BERNADET • Eric BISMUTH • Gautier DEVIGNES • Geneviève FÉRONNE CREUZET • Emeric FOSSORIER • Michel LAVÉDRINE • Jean-Sébastien LEONI • Antoine METZGER • Michel PAVOINE Stéphane PÉREZ • Jacques POTDEVIN • Henri TOPIOL • Orso VESPERINI



COMITÉ DES RÉMUNÉRATIONS

- **Élabore** les recommandations sur la politique de rémunérations des dirigeants (éléments de rémunération et/ou avantages) et des administrateurs.
- **Élabore** des recommandations sur les mesures de performance.

COMITÉ AUDIT & RISQUES

- **Assure le suivi du processus :**
 - > d'élaboration de l'information financière,
 - > de l'efficacité des systèmes de contrôle interne et de gestion des risques,
 - > le suivi de la réalisation par les commissaires aux comptes de leur mission.
- **Veille** au respect des dispositions de la loi relative à la transparence, à la lutte contre la corruption et à la modernisation de la vie économique dite « Sapin II ».

GOUVERNANCE

COMPOSITION DE LA DIRECTION GÉNÉRALE

**Antoine
METZGER**
Président

**Jean
BERNADET**
Directeur
général

**Stéphane
PÉREZ**
Directeur
général délégué

**Orso
VESPERINI**
Directeur
général délégué

**Laurent
AMAR**
Directeur
général adjoint

**Jean-
Sébastien
LEONI**
Directeur
général adjoint

COMPOSITION DU COMITÉ EXÉCUTIF



**Antoine
METZGER**
Président



**Jean
BERNADET**
Directeur
général



**Stéphane
PÉREZ**
Directeur
général délégué



**Orso
VESPERINI**
Directeur
général délégué



**Laurent
AMAR**
Directeur
général adjoint



**Jean-Sébastien
LEONI**
Directeur
général adjoint



Luc ABRAHAM
Directeur de la
communication et
des relations
extérieures



**Thierry
BODARD**
Président de
NGE Concessions



**Jean-Baptiste
GONNET**
Directeur adjoint en
charge des Régions
et de la stratégie de
décarbonation



**Bruno
PARENT**
Directeur
grands projets



**Bruno
PAVIE**
Directeur
des ressources
humaines



**Marc
PETITJEAN**
Directeur juridique
et assurances



**Joël
PÉRELLE**
Directeur
des relations
institutionnelles



**Thierry
ROBERT**
Directeur
du matériel

COMITÉ EXÉCUTIF

- **Met en œuvre** et pilote les projets stratégiques du Groupe
- **Fixe** les objectifs, **décide** des priorités
- **Suit** les performances et les résultats des différentes entités
- **S'assure** du bon fonctionnement du Groupe.

2 COMITÉS TRANSVERSES

en présence des membres de la Direction générale

COMITÉ FONCTIONNEL

- **Veille** au déploiement des feuilles de route des services supports pour l'atteinte des objectifs stratégiques du Groupe
- **Partage** les évolutions pouvant affecter leur bonne mise en œuvre et décide des orientations à opérer.

COMITÉ OPÉRATIONNEL

- **Pilote et gère** le déploiement des projets stratégiques intégrant toutes les composantes opérationnelles et fonctionnelles du Groupe.

7 COMITÉS THÉMATIQUES

en présence des membres de la Direction générale

COMITÉ RSE

- **Fixe** l'ambition sur les enjeux prioritaires et **coordonne** les feuilles de route des services fonctionnels et opérationnels
- **Suit et développe** les initiatives en matière de responsabilité environnementale, sociale et sociétale
- **Établit et suit** la stratégie de décarbonation du Groupe
- **Examine** les systèmes de reporting extra-financiers ainsi que les principaux résultats
- **Veille** à la mise en œuvre de la politique RSE.

COMITÉ ÉTHIQUE

- **Contribue** à la définition des règles de conduite éthique
- **Pilote** la mise en œuvre et l'évaluation du programme de conformité au sein du Groupe (Sapin II, devoir de vigilance, RGPD)
- **S'assure** du traitement des alertes éthiques
- **Rend compte** au comité d'audit de l'avancement du dispositif de prévention des risques de corruption.

COMITÉ ACHATS RESPONSABLES

- **Est le relais** entre les fournisseurs, prestataires et les maîtres d'ouvrage en garantissant des achats responsables
- **Réduit** les impacts environnementaux liés aux achats de fournitures et de prestations
- **Prend** en compte les dimensions sociales et sociétales de ces achats
- **Assure** la performance économique du Groupe tout en développant des partenariats équitables avec les fournisseurs et prestataires.

COMITÉ RH

- **Fixe** les ambitions et priorités ressources humaines du Groupe
- **Pilote** la gestion des risques liés aux ressources humaines
- **Suit** la mise en œuvre des projets majeurs
- **Participe** à la revue annuelle des profils à haut potentiel
- **Veille** à maintenir l'équilibre et l'équité du dialogue social pour toutes les entités du Groupe.

COMITÉ D'ARRÊTÉ DES COMPTES

- **Prépare** les comptes semestriels et annuels
- **Revoit** les options de clôtures comptables
- **Prépare** le budget annuel
- **Prépare** trimestriellement les re-prévisions de résultats annuels.

COMITÉ CYBERSÉCURITÉ

- **Évalue** les risques cyber
- **Suit et détermine** les moyens alloués au plan de traitement des risques cyber
- **Suit et revoit** les incidents de sécurité et les non-conformités relevées.

COMITÉ PRISE D'AFFAIRES

- **Valide** les conditions et les modalités d'engagement du Groupe en matière de remise d'offres en fonction des seuils de déclenchement des go/no go appropriés aux métiers et pays concernés, décidés par la direction générale
- **Assure** une revue de risques des affaires ciblées.

ENGAGGER

S'ENGAGER



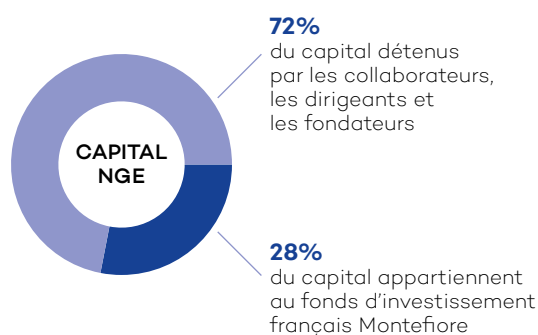
Tous les collaborateurs de NGE partagent le même objectif : « construire ensemble des ouvrages qui changent le monde et dont nous sommes fiers ». Fort de ce collectif pleinement impliqué dans son développement, le Groupe compte 10 000 collaborateurs actionnaires, confiants et parties prenantes de son avenir. Avec en moyenne 4 000 recrutements par an, il accompagne les jeunes pour les aider à entrer dans la vie active, il agit en faveur du bien-être et de la mixité au travail et veille à l'employabilité de ses collaborateurs. Avec eux, NGE jette les bases d'une croissance durable au service des territoires. Il oriente ses activités au service de la transition écologique en luttant contre le réchauffement climatique, en préservant la biodiversité et les ressources naturelles et en promouvant l'économie circulaire. Engagé dans une démarche de progrès, il agit pour améliorer l'impact social, environnemental et économique de ses activités. Son engagement environnemental est un puissant levier de motivation de ses équipes et de transformation de ses pratiques. Pour y parvenir, NGE se réinvente en transformant en profondeur ses façons de concevoir et de réaliser ses ouvrages.

10 000

collaborateurs **actionnaires**

8^e campagne Actionnariat salarié

SOUSCRIPTIONS NGE a lancé sa 8^e campagne d'actionnariat salarié. 65% des collaborateurs éligibles ont souscrit contre 61% à la campagne précédente. Le pourcentage de souscription des ouvriers est en nette progression : 50% contre 40% à la campagne précédente.



« L'actionnariat salarié permet d'investir dans son entreprise et de grandir avec elle »

- **Delphine Dublé**
chargée de communication

Grand Prix FAS* Sociétés non cotées

RECONNAISSANCE A l'occasion du 19^e Grand Prix FAS de l'Actionnariat Salarié qui s'est déroulé le 13 décembre dernier, NGE s'est vu attribuer le Grand Prix des sociétés non cotées. Pour NGE, l'actionnariat salarié crée un alignement sincère entre les intérêts des actionnaires et des collaborateurs et permet à chacun de bénéficier des fruits de la croissance du Groupe, qui connaît une croissance annuelle moyenne de +12%.

* Fédération Française des Associations d'Actionnaires Salariés et Anciens Salariés



Mixité Un enjeu de compétitivité

ENCADREMENT DE TRAVAUX Véritable enjeu de performance, la mixité est une priorité pour NGE. Dans un contexte de pénurie de candidats, tous les talents sont indispensables pour accompagner la croissance dynamique du Groupe. Le défi est de taille dans un secteur d'activité où les stéréotypes sexistes perdurent. Pour inverser la tendance, NGE multiplie les actions de sensibilisation pour accroître les vocations dans les

métiers scientifiques et technologiques et accompagne les jeunes parents pour qu'ils combinent emploi et garde de leurs enfants. Le Groupe s'est fixé un objectif volontariste de 225 femmes en encadrement de travaux en 2023. Il a également créé un poste à temps plein pour animer le réseau Mixité afin de conforter la croissance du nombre de femmes, particulièrement au sein des fonctions d'encadrement.

Ce qu'elles en pensent



« Faire le métier de ses rêves, on peut toutes y arriver. J'en suis la preuve. Avant, j'étais agente administrative en mairie. Aujourd'hui, je manœuvre une des deux seules grues ferroviaires Kirow utilisées en France pour la pose des appareils de voies »

Lucie Régent
37 ans, grutière



« Une femme mexicaine doit faire deux fois plus ses preuves qu'un homme. Les machines sont ma passion, c'est vraiment la meilleure chose que j'ai dans ma vie actuellement. Mes collègues m'ont soutenue, donné confiance et appris plein de choses »

Jazmin Damian Ramirez
34 ans, conductrice d'engins



Mentorat

Une première pour NGE

TALENTS En 2023, NGE a lancé une démarche de mentorat en France et à l'international avec 11 binômes constitués de mentors et de mento- rées. Ces dernières sont des collaboratrices talentueuses à haut potentiel dans des fonctions opérationnelles. Coachés par un cabinet leader dans le domaine du changement et expert en leadership, les binômes phosphorent une fois par mois sur des sujets comme la gestion de son propre réseau professionnel, l'équilibre de vie et le digital...



Préparer la suite

« D'une durée d'un an, la démarche du mentorat m'a aidée à mieux me positionner auprès de ma hiérarchie, à gagner en aisance dans mon expression orale et, surtout, à mieux clarifier et exprimer mes choix en termes d'évolution et de mobilité. Cet accompagnement sur mesure et sans jugement avec des points d'étapes mensuels avec un membre du Comité exécutif m'a permis de me projeter dans la suite en alignant mes envies personnelles et professionnelles. »



- **Sarah Saous,**
directrice de projet
au Maroc

TÉMOIGNAGE



85%

des collabora-
teurs sont **fiers**
des réalisations
du Groupe

Enquête Qualité de Vie au Travail

Une participation record

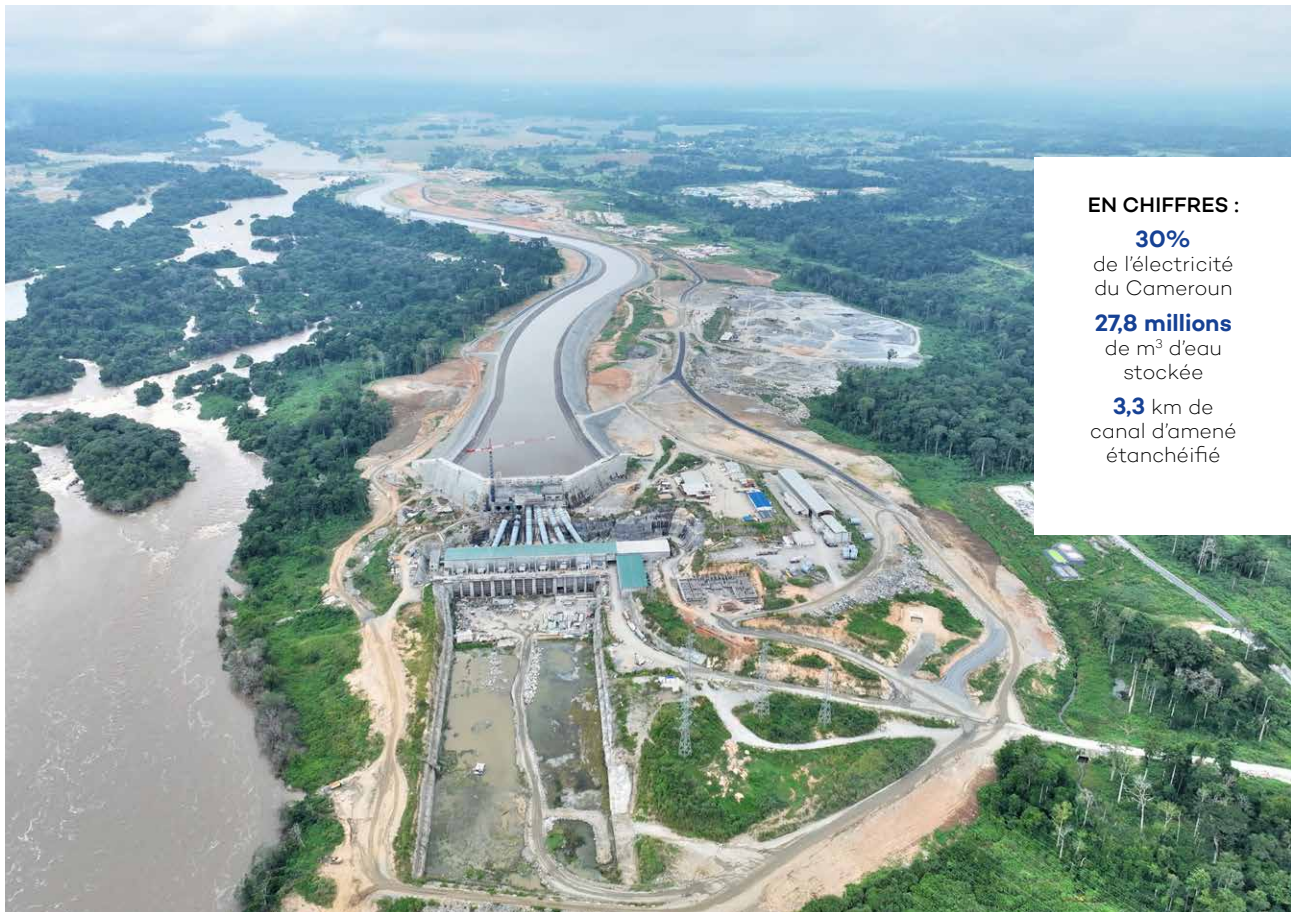
FRANCE & INTERNATIONAL En 2023, NGE a réalisé son enquête Qualité de Vie au Travail en France, Côte d'Ivoire, Égypte, Maroc, Mexique, Panama, Royaume-Uni et au Sénégal. Réalisée par la société indépendante « Great Place To Work », elle a obtenu une participation de 61%. Pour 68% des répondants, « dans l'ensemble, c'est une entreprise où il fait vraiment bon travailler ». Quant à la fierté des réalisations, elle est toujours aussi élevée avec un taux de réponse positive de 85% en ligne avec la raison d'être du Groupe « Construire ensemble des ouvrages qui changent le monde et dont nous sommes fiers ».

Partenariat

NGE, parrain des SouterReines

ENGAGEMENT NGE a renouvelé son partenariat avec Les SouterReines, association qui contribue à l'évolution des mentalités concernant la place des femmes dans les métiers du BTP.





EN CHIFFRES :

30%
de l'électricité
du Cameroun

27,8 millions
de m³ d'eau
stockée

3,3 km de
canal d'aménagé
étanchéifié

Mise en service du barrage de Nachtigal Cameroun

ÉNERGIE RENOUVELABLE Ouvrage essentiel pour l'économie camerounaise et la qualité de vie de la population, le barrage hydroélectrique de Nachtigal fournira 30% des besoins du pays en électricité. Cet ouvrage hors norme, situé sur le fleuve Sanaga à 70 km de Yaoundé, est aussi un élément clé dans la transition écologique du pays puisqu'il produira une énergie 100% renouvelable et décarbonée. Engagé en 2019, les travaux ont franchi une étape majeure en 2023 avec la fin des tests d'étanchéité du canal d'aménagé. La chute artificielle actionnera les 7 groupes de turbine pour produire 420 MW d'énergie verte. Leur mise en service a eu lieu fin 2023 et début 2024. Le barrage de Nachtigal est un ouvrage de référence pour NGE à l'international. Les équipes ont par ailleurs développé une pépinière de plus de 16 000 plants afin d'assurer la reforestation et le développement de l'habitat naturel après les travaux.



Construction de deux châteaux d'eau Côte d'Ivoire

EAU POTABLE La construction de deux châteaux, d'une capacité de 100 m³, permettra d'alimenter 1 000 habitants de la région de Koumokro en eau potable depuis le fleuve Bandama. Infrastructures essentielles pour le pays, ces deux châteaux d'eau sont une première pour la Côte d'Ivoire. NGE y réalise aussi une station de traitement des eaux et un réservoir de 3 000 m³.



Livraison de l'ensemble (Ecolodge) Parc du Futuroscope

HÔTELLERIE DURABLE Le Groupe a construit 120 lodges en bois écoconçus issus de filières françaises durables dans un parc paysager de près de 4 hectares avec la plantation de près de 1000 arbres. NGE a démontré sa capacité à maîtriser un nouveau mode constructif ainsi que son impact environnemental sur l'ensemble de la chaîne de conception et de production en utilisant un atelier d'assemblage éphémère in situ et en sollicitant à 80% des PME locales.



Parc nucléaire France

RÉNOVATION NGE a remporté à nouveau un contrat cadre multi-attributaires d'une durée de 4 ans renouvelables pour la remise en état de l'ensemble du parc nucléaire français d'EDF aux côtés de trois autres acteurs. Le Groupe va participer notamment à deux grands programmes : celui des sources d'eau indépendantes installées suite à l'accident de Fukushima et celui du confinement liquide. Le Groupe ambitionne de doubler en 4 ans son chiffre d'affaires dans cette activité.

Aide au logement étudiant

L'engagement réciproque



« Il y a quelque temps, je me suis rapprochée de l'association ZupdeCo qui agit dans la lutte contre l'échec scolaire. Lorsque j'ai rejoint les équipes de NGE pour un stage, j'ai tout de suite saisi l'opportunité que représente « ENGAGE TOIT ». Grâce à ce dispositif, je pouvais être plus à l'aise pour payer mon loyer parisien, une ville très chère surtout pour les étudiants étrangers n'ayant pas d'autres ressources. »

Imene Hadded

24 ans, ESTP Paris.
PFE : stagiaire ingénieure travaux



« Après des études à l'École des Ponts ParisTech, j'effectue mon projet de fin d'études. En plus de m'aider financièrement, « ENGAGE TOIT », m'a encouragé à franchir le pas en intégrant l'association Zero Waste Paris pour promouvoir le zéro déchet ! Être étudiante à Paris, c'est presque un luxe. Avec cette aide, je peux payer mon loyer qui représente une grosse partie de mon budget et souffler un peu... »

Laila Gomez Sartoni

25 ans, Ecole des Ponts ParisTech.
PFE : stagiaire analyste financière

SOLIDAIRE S'engager dans une action de solidarité pour payer plus facilement son loyer ! Cette initiative innovante, baptisée « ENGAGE TOIT » a été lancée début 2023 par le Fonds de dotation de NGE « Nouvelles Générations ». Créé en 2019, le Fonds soutient des projets éducatifs (formation, égalité des chances, insertion professionnelle, lutte contre le décrochage scolaire) et environnementaux (éducation, sensibilisation et actions de protection). En 2023,

il a proposé aux stagiaires en projet de fin d'études de bénéficier d'une « bourse solidaire » exceptionnelle de 150 euros nets par mois pour les aider à payer leur logement, premier poste de dépenses des étudiants, et pour lutter contre la précarité étudiante. En contrepartie, l'étudiant stagiaire s'engage bénévolement dans un projet solidaire en faveur de l'éducation ou de la protection de l'environnement. Cet engagement réciproque est gagnant-gagnant pour l'étudiant qui reçoit une aide au logement régulière contribuant à sa mobilité et à son intégration dans la vie active tout en réalisant une action qui a du sens. C'est aussi

bénéfique pour les associations qui œuvrent en faveur de l'éducation pour tous et de la protection de l'environnement, et pour NGE, qui conforte sa relation avec le stagiaire, un potentiel futur collaborateur. Cette opération est renouvelée en 2024 et étendue aux stages ouvriers et stages de trois mois minimum.



Fonds Nouvelles Générations

Soutien à de nouvelles associations

ASSOCIATIF De 2020 à 2023, le fonds Nouvelles Générations a soutenu deux associations : l'E2C Marseille et Pure Ocean. En juin 2023, les collaborateurs ont voté pour élire les nouvelles associations et trois ont été retenues :

- **COP1 Solidarités étudiantes** soutient les étudiants notamment en leurs proposant des paniers alimentaires et vestimentaires.
- **Wings of the Ocean** agit en faveur de la protection des océans par le ramassage de déchets et des actions de sensibilisation auprès du grand public, des entreprises et des élus locaux.
- **Le réseau des centres de soin de la faune sauvage** agit pour améliorer la prise en charge d'animaux sauvages en détresse.



A l'initiative du Fonds de dotation, ramassage des déchets assuré par les collaborateurs de NGE.

Au-delà du mécénat financier, nous créons du lien entre nos équipes et les membres de ces associations. Des rencontres sont organisées en réponse à des besoins concrets et pour sensibiliser les collaborateurs aux enjeux sociaux et environnementaux (ramassage de déchets, collecte de vêtements pour les étudiants, etc.).

Et aussi ...

Jeu de société grand public

Attirer de nouveaux profils avec TTMC



« Tu Te Mets Combien ? »
Ce jeu de questions-réponses, décliné en version BTP, est né d'une collaboration entre les créateurs de TTMC, un jeu de société grand public et les collaborateurs de NGE. Il a pour objectif de faire découvrir de façon ludique l'univers du BTP et contrer les idées reçues sur le secteur. Cette initiative répond au besoin important en recrutement de NGE.

Le sport chez les jeunes

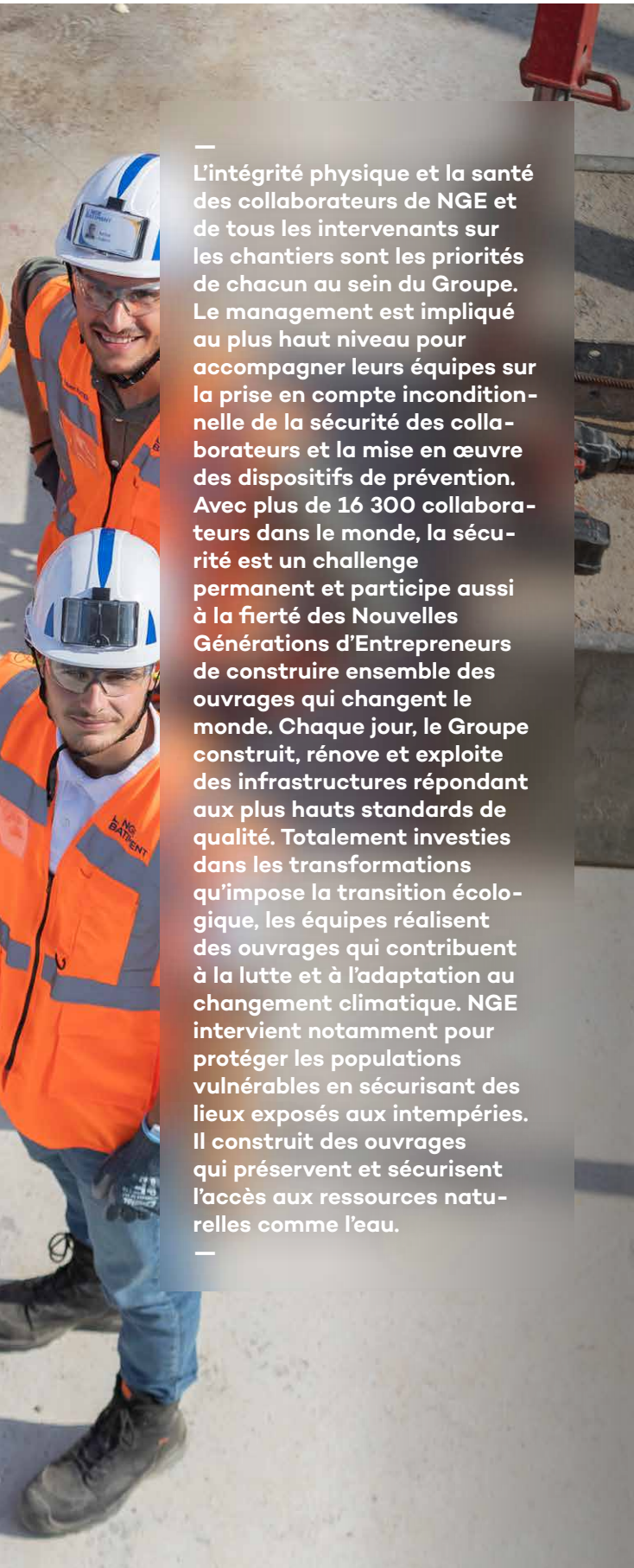
Vecteur de fierté et d'attractivité

NGE soutient dans le cadre de contrats de performance des jeunes sportifs de haut niveau, souvent étudiants, engagés dans les qualifications des Jeux Olympiques et Paralympiques 2024 en France. La volonté partagée entre ces jeunes et le Groupe est ensuite de les intégrer dans les équipes, soit dans le cadre de leur poursuite d'études (alternance ou stage), soit dans le cadre d'un CDI. A fin 2023, plusieurs athlètes dans différentes disciplines (beach volley, natation, tennis de table, rugby féminin...) bénéficiaient du soutien de NGE.



PRÉSERVER SE PRÉSERVER





—
L'intégrité physique et la santé des collaborateurs de NGE et de tous les intervenants sur les chantiers sont les priorités de chacun au sein du Groupe. Le management est impliqué au plus haut niveau pour accompagner leurs équipes sur la prise en compte inconditionnelle de la sécurité des collaborateurs et la mise en œuvre des dispositifs de prévention. Avec plus de 16 300 collaborateurs dans le monde, la sécurité est un challenge permanent et participe aussi à la fierté des Nouvelles Générations d'Entrepreneurs de construire ensemble des ouvrages qui changent le monde. Chaque jour, le Groupe construit, rénove et exploite des infrastructures répondant aux plus hauts standards de qualité. Totalement investies dans les transformations qu'impose la transition écologique, les équipes réalisent des ouvrages qui contribuent à la lutte et à l'adaptation au changement climatique. NGE intervient notamment pour protéger les populations vulnérables en sécurisant des lieux exposés aux intempéries. Il construit des ouvrages qui préservent et sécurisent l'accès aux ressources naturelles comme l'eau.
—



Oser, innover et briser les habitudes

« La campagne « Boulettes Proof », reflète cette dynamique et cette fraîcheur qui est propre au Groupe NGE. Celle d'un employeur attentif et proche de ses équipes qui fait de la sécurité de ses collaborateurs une priorité absolue. « Boulettes Proof » renouvelle les codes de la profession, en faisant appel à la musique pour parler de la prévention au travail. Je salue cette audace et cette innovation qui me rappelle l'initiative de Pierre Caloni, fondateur de l'OPPBT, qui avait osé faire écrire un opéra sur ce sujet. Il faut briser les habitudes, surprendre et faire feu de tout bois pour préserver les compagnons. « Boulettes Proof » est une initiative innovante qui participe à changer les regards et à sensibiliser autrement toutes les personnes qui travaillent sur les chantiers. »

—
Paul Duphil,
directeur général
de l'OPPBT*



* OPPBT : Organisme Professionnel de Prévention du Bâtiment et des Travaux Publics.

Prévention

L'exigence doit mobiliser
chaque collaborateur



La playlist Boulettes Proof réunit les 6 règles vitales déclinées en version musique urbaine pour toucher les jeunes et en favoriser la mémorisation.

PLAN VOLONTARISTE A travers son plan santé sécurité au travail 2023, NGE a arrêté des actions très concrètes pour améliorer la prévention en France et à l'international et embarquer tous les collaborateurs dans un plan d'actions volontariste et exigeant.

Pour faciliter la mémorisation des règles vitales à respecter impérativement sur les chantiers, encourager leur transmission, toucher des collaborateurs plus jeunes, une campagne inédite a été déployée en s'appuyant sur la musique urbaine. « Boulettes Proof, le son qui te blinde sur les chantiers » est une playlist disponible sur toutes les grandes plateformes de musique. Chaque règle vitale est interprétée par un artiste - rappeur, auteur du texte - et déclinée en R&B, Trap, hip-hop...

Une cellule "enquête accidents" a été créée pour analyser les causes, partager les constats et mettre en œuvre rapidement les dispositifs de prévention.

Plusieurs sessions de présentation ont eu lieu devant la Direction Générale des accidents significatifs. Les directeurs d'entité concernés par ces accidents commentent les actions correctives mises en place et s'engagent à poursuivre les améliorations nécessaires pour assurer l'intégrité des compagnons. L'encadrement de travaux réalise de façon régulière et rapprochée des visites de chantier dédiées à la sécurité, tout écart identifié doit être traité dans les 48h et 100% des manquements aux règles vitales sont sanctionnés.

Ce qu'ils en pensent ...



« Avec l'album Boulettes Proof, la prévention entre dans le quotidien des collaborateurs qui ont ainsi la possibilité de partager la campagne à leurs familles, leurs amis et de leur parler de leur travail, de ses risques et des moyens de se protéger »

- **Sacha Danko**
chargé de prévention
grands projets



« Ces clips sont des supports originaux qui marquent les esprits et aident à mémoriser les règles vitales communes et imposées à tous nos métiers »

- **Nourredine Chabb**
(à droite) chef de chantier



« Pour les nouveaux arrivants qui sont souvent des jeunes, c'est une bonne idée de s'appuyer sur leur musique, leurs codes et leur culture pour rappeler et installer durablement les règles vitales de sécurité »

- **Mickaël Rouif**
chef de machine

12,66

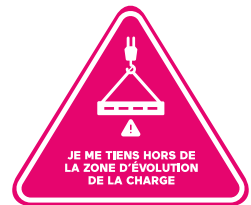
TF 2023 : taux de fréquence*
des accidents du travail
sur l'année 2023

10

Objectif TF 2024

* Calcul du taux de fréquence :
TF = Nombre des accidents/heures
travaillées x 1 000 000

LES 6 RÈGLES VITALES COMMUNES À TOUS LES MÉTIERS DU GROUPE :



En 2023, la prévention a revu totalement sa charte pour être mieux repérée et a choisi délibérément la couleur fuchsia pour rompre avec les codes habituels et attirer l'attention.



Construction du bassin de rétention Gèze Marseille



Client

Établissement Public Aménagement Euroméditerranée

Solution

Construction d'un méga bassin de rétention des eaux pluviales

Intervention

2 ans / Marseille

EAUX PLUVIALES La construction du méga bassin du Capitaine Gèze est essentielle au développement de la ZAC Littorale porteuse de nombreux projets d'aménagement, qu'il s'agisse de transports, de logements, de commerces et de services. Il constitue un premier maillon clé du programme de requalification de l'axe Cap Pinède - Capitaine Gèze lancé par la Métropole d'Aix-Marseille-Provence. Son objectif est de stocker le surplus d'eaux pluviales afin de prévenir la saturation des réseaux et d'éviter les rejets en mer. D'une contenance de 10 500 m³, ce bassin de 20 mètres de diamètre en forme de trilobe est intégralement réalisé en parois moulées. Expert en travaux hydrauliques et en site hyperurbain, NGE apporte ici une

réponse géotechnique complète comprenant les fondations profondes, les soutènements provisoires et le renforcement du sol. Les études préalables ont été réalisées à l'aide d'une maquette numérique 3D, précieuse dans l'exploitation future du dispositif. Intégré dans une boucle d'économie circulaire locale, le chantier prévoit la réutilisation des terres excavées dans le futur projet d'aménagement du quartier.

EN CHIFFRES :

4000 m²
de parois moulées

15 000 m³
de contenance

Traitement des eaux de carénage Marseille-Fos

EAUX MARINES Engagé dans un programme de lutte contre les pollutions liées aux activités de réparation navale, le Port de Marseille-Fos a confié à NGE la création d'un dispositif de traitement de ses eaux de carénage. Le Groupe a conçu un ensemble complet de reprise des formes de radoub pour récupérer, stocker et traiter les effluents avant de les restituer au milieu marin. L'intégralité du projet est réalisée sans interrompre l'activité d'entretien et de rénovation des bateaux.



Et aussi

...

Dépolluer les eaux

Champigny-sur-Marne

NGE a lancé les travaux de construction de la station de dépollution des eaux pluviales de Champigny-sur-Marne. Cette dernière vise à améliorer la qualité des eaux en milieu naturel et à permettre un retour à la baignade dans la Marne, en vue des Jeux Olympiques et Paralympiques de 2024. En février 2023, la ministre des Sports et des Jeux olympiques et paralympiques a posé la première pierre de ce grand projet d'assainissement qui traitera 700 litres par seconde et stockera 8 000 m³.

Rénover le réseau d'assainissement Cannes



EAUX USÉES

NGE modernise le réseau d'assainissement du boulevard de la Croisette de Cannes. Situé à 15 mètres sous terre, ce chantier comprend la réhabilitation de 2,3 km de canalisations des eaux usées et la construction de 9 ouvrages de génie civil. Livraison : printemps 2024.

Canaliser les eaux pluviales

Canamarne

Inaugurée le 19 avril 2023, la nouvelle canalisation de rejet des eaux pluviales entre l'aéroport Paris-Charles de Gaulle et la Marne est en fonctionnement. D'une longueur de 9,4 km, elle augmente le débit de rejet pour prévenir les risques d'inondation dans les communes de Gressy, Messy, Claye-Souilly et Annet-sur-Marne.



Travaux d'urgence A43

MOBILITÉ 48h : c'est le temps qu'il a fallu à NGE pour sécuriser le viaduc de l'A43 dans la vallée de la Maurienne en Savoie. Le 27 août 2023, plus de 10 000 m³ de roches s'effondraient soudainement d'une falaise à 1 000 mètres d'altitude sur la ligne de chemin de fer, la départementale et l'autoroute A43 situées en contrebas de la falaise de La Praz. Cet éboulement spectaculaire - entre les communes de St-André et Freney à 5 kilomètres de Modane - a bloqué le passage du tunnel du Fréjus emprunté par 2 millions de véhicules par an et par 900 000 poids lourds entre l'Italie et la France. Une densité de trafic qui souligne la pertinence du chantier du futur tunnel Lyon-Turin pour lequel NGE est engagé pour un lot. Le 8 septembre, l'A43 était partiellement réouverte à la circulation. Mandatée par la Société Française du Tunnel Routier de Fréjus, NGE a réalisé les travaux de sécurisation d'urgence pour une reprise du trafic routier en toute

sécurité. Pour cela, il a déployé un procédé simple et rapide avec la pose de conteneurs autostables et résistants à la perforation. Une équipe NGE a érigé une barrière de 250 mètres de long constituée de 60 conteneurs positionnés sur trois étages. Expert en travaux d'urgence et risques naturels, NGE compte de nombreuses références comme la remise en état de plusieurs ouvrages dans la Vallée de la Roya (06), la restauration du talus du Pont de Sèvres (92), ou encore, le confortement de la RN116 près de Prades (66).



Client
Société Française
du Tunnel Routier

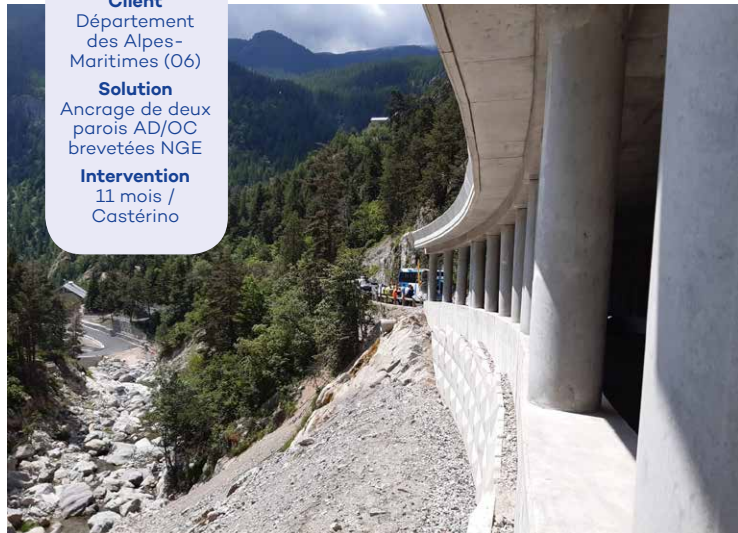
Intervention
48 heures
/ La Praz

Chantier
60 conteneurs
250 mètres
de barrières

Grâce à ses compétences multimétiers, son bureau d'étude interne et son expérience en 2019 sur ce même site, NGE a proposé un procédé innovant, simple et rapide.

Ouvrage paravalanche Vallée de la Roya

INAUGURATION NGE est un acteur de premier plan dans la reconstruction des infrastructures de la vallée de la Roya dévastées par la tempête Alex en octobre 2020. En 2023, le Groupe a achevé la conception-réalisation d'une galerie paravalanche sur la RD91 à Castérino. Ce tunnel semi-ouvert de 60 mètres de long a été réalisé à partir d'une technique brevetée NGE de parois AD/OC. Ces parois, cloutées et préfabriquées, sont ancrées dans la roche pour sécuriser et encadrer la structure.



Client

Département des Alpes-Maritimes (06)

Solution

Ancrage de deux parois AD/OC brevetées NGE

Intervention

11 mois / Castérino

Et aussi ...



Aménagement hydro-agricole Plaine du Saïss (Maroc)

NGE a pris part au projet d'aménagement hydro-agricole pour la sauvegarde de la plaine irriguée du Saïss. Le Groupe a réalisé les travaux de construction de la cheminée d'équilibre, ainsi qu'une partie du réseau des canalisations qui permet d'acheminer l'eau dans la plaine, à partir du barrage Mdez. Ces infrastructures permettent une adaptation au changement climatique en pérennisant l'irrigation de près de 7 300 exploitations agricoles dans la zone, qui fait face à un important stress hydrique.



Consolider la falaise Villerville

À Villerville, certaines maisons sont menacées par le recul du littoral. NGE y a consolidé la falaise doublement fragilisée par les assauts de la mer et la présence d'une nappe phréatique souterraine. Plus de 700 clous d'acier de 20 mètres de long ont été plantés dans la roche et un bouclier en béton fibré de 22 mètres de haut a été posé sur 340 mètres de long.

Prévenir les inondations Lambayeque (Pérou)

À environ 800 km au nord de Lima, dans la région de Lambayeque, NGE et son partenaire uruguayen SACEEM conduisent des études pour la protection contre les inondations des rivières Motupe et La Leche. Ils travaillent à la rénovation de plus de 100 km de digues pour protéger les habitations et les exploitations agricoles situées à proximité. Ces travaux visent à contrer les risques climatiques exacerbés par l'effet El Niño, un phénomène climatique périodique caractérisé par des changements significatifs dans les températures de surface de l'océan Pacifique équatorial.

CONNECTER

SE CONNECTER



—
 Aujourd'hui, la mobilité et la fluidité des échanges physiques et numériques conditionnent la vitalité économique des territoires et participent à la qualité de vie. Jamais, ces besoins n'ont été si intenses et cruciaux. Pour satisfaire cette double attente, sociétale et économique, NGE conçoit, construit et entretient des infrastructures de transports routiers, ferroviaires, urbains, portuaires et aéroportuaires. Ses réalisations simplifient et sécurisent les déplacements ; d'autres, en contribuant à la transition numérique et environnementale des milieux urbains, accompagnent de nouveaux usages. Réseaux de fibre optique, routes, ouvrages d'art, lignes ferroviaires, tramways, métros, bornes de recharge électriques..., NGE relie les femmes et les hommes, favorise les connexions, le partage et la mobilité du plus grand nombre.
 —



Jean-Germain Breton

Président Orange Concessions

Orange Concessions en quelques mots ?

Orange Concessions est née en 2021 de la volonté de soutenir le développement de la fibre en zone rurale et de valoriser les infrastructures des collectivités. Nous orchestrons et supervisons la conception, la construction, le déploiement et l'exploitation des réseaux de fibre optique, en fédérant un réseau de partenaires pour accompagner les collectivités territoriales. Nous exploitons 3 millions de logements et entreprises éligibles avec l'objectif d'atteindre 4,6 millions d'ici 2026.

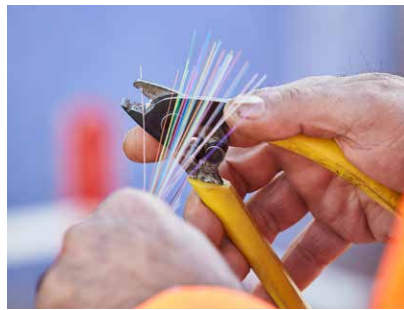
Pourquoi NGE ?

NGE est notre partenaire pour atteindre cette ambition. NGE déploie la fibre optique en Charente-Maritime, dans le Var, en Gironde et en Auvergne. Nous fonctionnons en mode partenarial et collaboratif avec le Groupe. NGE dispose à la fois de la maîtrise technique et de la capacité organisationnelle pour construire des réseaux de grande qualité et à grande échelle, sécurisés et résilients.

Comment se traduit votre stratégie Responsabilité Sociétale de l'Entreprise dans votre politique d'achats ?

Nous étudions les moyens qu'engagent nos partenaires en faveur de l'économie circulaire, de l'insertion sociale et de la sobriété énergétique avec un recours accru aux énergies renouvelables. Les sources les plus énergivores venant de nos partenaires constructeurs, nous sommes donc particulièrement attentifs aux initiatives de NGE pour réduire son empreinte environnementale et nous apprécions sa transparence.

Région Auvergne L'ultime pièce du Plan France Très Haut Débit d'urgence



EN CHIFFRES :

En Auvergne,
NGE Infranet
installera :

125 000 prises

155 nœuds de
raccordement
optique

1 235 points de
mutualisation

FIBRE OPTIQUE NGE a remporté en septembre un des plus grands marchés en conception réalisation pour le déploiement de la fibre optique lancé par un acteur public en France, d'un montant de 320 millions d'euros. Le marché, attribué par Auvergne Numérique, pour le compte de la Région Auvergne-Rhône-Alpes associée aux départements de l'Allier, du Cantal, de la Haute-Loire et du Puy-de-Dôme, a pour objectif de généraliser l'accès à la fibre optique sur ces quatre départements. Il s'agit du dernier volet mené dans le cadre du Plan France Très Haut Débit, qui vise à étendre la couverture en fibre sur l'ensemble du territoire d'ici à 2025. Cet été, le Groupe a livré la totalité des prises du Réseau d'Initiative

Publique Losange pour lequel NGE est également coactionnaire au même titre que le Réseau d'Initiative Publique Rosace ou encore Hérault THD. Au Maroc, NGE est bien positionné pour obtenir des marchés dans le déploiement de la fibre optique depuis le rachat en 2022 de la société Avanzit Technologie Maroc.

FOCUS NGE FIBRE

NGE Concessions et la Caisse des Dépôts ont décidé en décembre 2023 de regrouper leurs participations dans NGE Fibre. Cette opération a été réalisée grâce au financement apporté par Aberdeen et TINC. Cette opération démontre l'engagement de NGE dans l'exploitation et la maintenance des réseaux de fibre optique que le Groupe assure déjà pour les réseaux d'initiative publique Rosace et Losange, deux concessions de fibre optique dans le Grand Est qui permettent à 1,4 million de foyers d'être connectés par la fibre.

Vers un modèle serviciel

Aujourd'hui, NGE fait évoluer son modèle axé sur les grands projets d'infrastructures numériques pour devenir un partenaire pour l'exploitation-maintenance des réseaux de télécom. Son objectif est de se positionner en prestataire de service sur des marchés à forte récurrence. Partenaire des opérateurs de réseaux de communications et des propriétaires de points hauts, NGE entretient les réseaux mobiles et déploie des stations de base. Pour assurer cette



2 millions

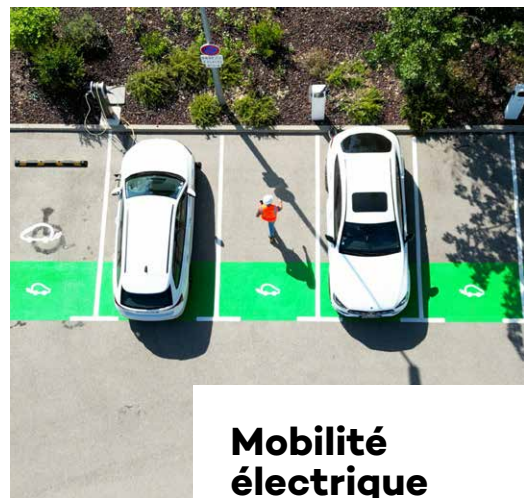
de prises installées
au total à fin 2023

proximité de services, le Groupe densifie son maillage territorial avec l'ouverture d'agences.

Accompagner la transition numérique et écologique des collectivités locales

En 2023, NGE crée NGE Energies Solutions qui propose une offre « énergie et digital ». Cette filiale intervient dans la réalisation d'infrastructures de réseaux électriques et numériques pour accompagner clients publics et privés dans la transition numérique et écologique. Elle offre une palette complète de services : le courant fort (éclairage public, valorisation patrimoine...), les réseaux et la sûreté (contrôle d'accès, vidéosurveillance...), la mobilité (Infrastructures de Recharge de Véhicule Électrique, gestion de stationnement...), l'optimisation des consommations d'énergie et la smart city.

Et aussi ...



Mobilité électrique Nice



Client
Régie Parcs
d'Azur

Livraison
Fin 2023

Chantier
215 bornes
de recharge
12 ans
d'exploitation

BORNES DE RECHARGE

NGE Energies Solutions via NGE Connect a remporté un premier marché à Nice pour l'installation d'Infrastructures de Recharge de Véhicule Électrique (IRVE). Ici, NGE Energies Solutions s'affirme comme un opérateur de charge avec l'installation de 215 points de recharge dans 12 sites de la métropole. Présente sur toute la chaîne de valeur, l'entité assure les études, la conception et le déploiement des bornes ainsi que l'exploitation et la maintenance.



Ligne 5 du tramway Montpellier



Client

Transports de l'Agglomération de Montpellier

Solution

Extension nord de 5 km

Livraison 2025

TRANSPORT PUBLIC URBAIN

À Montpellier, le Groupe déploie les infrastructures de la partie nord de la future ligne 5 du tramway. D'une longueur de 5 km, ce tronçon desservira 8 stations entre Saint-Éloi et Clapiers. Ce mode de transport décarboné contribuera au dynamisme économique de l'agglomération et optimisera la qualité de desserte de nombreux pôles d'activités, d'habitat et d'emploi de la métropole montpelliéraine. Ce chantier intègre un important volet environnemental en limitant ses impacts sur des colonies de chauves-souris, en recourant à l'usage de béton bas carbone et en prévoyant le recyclage intégral des déblais et leur réutilisation in situ pour la mise en structure des futures voies. Fin juin 2023, les premiers rails de la ligne 5 arrivaient à la station Saint-Eloi. Les travaux ferroviaires et de terrassement sont toujours en cours pour une livraison prévue début 2025.



Première soudure des rails du tramway ligne 5 à Montpellier en juin 2023.

EN CHIFFRES :

La ligne 5 dans sa totalité, c'est :

80 000
voyageurs / jour
16 km de ligne
27 stations

Grand Paris Express Ile-de-France



EOLE RER E Après 4 ans de chantier, NGE a livré le lot systèmes ferroviaires entre les gares Haussmann-Saint-Lazare et Nanterre-La-Folie. Emblématique de la construction du Grand Paris, ce chantier est un maillon essentiel de l'extension de la ligne RER E vers l'Ouest parisien. Avec ce chantier, NGE a illustré sa capacité à opérer en milieu urbain très dense comme la gare Porte Maillot et à innover avec, par exemple, le déploiement de lorries motorisés.

LIGNE 16 Les tunneliers Mireille et Houda ont fini leur course. Les travaux ferroviaires ont démarré avec la pose de rails bas carbone.

LIGNE 17 NGE a livré les travaux ferroviaires. Les travaux des fondations ont démarré sur la partie centrale de la ligne.

Tramway et métropoles

Remaniement de la station Bobigny Pablo Picasso du tramway T1 Ile-de-France

NGE confirme sa position d'acteur référent pour les transports publics urbains avec l'obtention du remaniement de la station Bobigny Pablo Picasso du tramway T1 pour le compte de la RATP dans le cadre du prolongement de la ligne et la création de bâtiments associés.

Extension Nord et Sud du tramway ligne 3 Marseille

Au pied du métro Sainte-Marguerite Dromel, en milieu hyper urbain, NGE assure la reconstruction du pont de l'Huveaune qui sera élargi de 2,5 mètres intégrant les 2 voies de tramway. Ce chantier est réalisé pour le compte de la Métropole Aix Marseille Provence.

Extension du tramway T6 Lyon

SYTRAL Mobilités, l'autorité organisatrice des mobilités des territoires lyonnais, a retenu NGE pour le prolongement du tramway T6 vers le nord de Villeurbanne. Ce projet, déclaré d'utilité publique, est destiné à améliorer la desserte locale et faciliter les déplacements périphériques sur un axe très fréquenté avec 55 000 voyageurs par jour attendus en 2026. Mené dans un environnement urbain très dense, ce projet porte sur la construction de 5,4 km de voie.



NGE participe à 19 lots du Grand Paris Express dont 9 majeurs.

Troisième ligne de métro Toulouse



À fin 2023, les travaux de fondations étaient réalisés à hauteur de 45%.

Les deux projets impliquent l'utilisation de nombreuses avancées techniques, notamment l'utilisation de voussoirs en béton fibré, ce qui réduit la consommation d'acier sur 95% du chantier. La fabrication de ces voussoirs sera réalisée en interne. Les travaux ont débuté au printemps 2023, créant ainsi près de 400 emplois. Les fondations profondes et le terrassement des ouvrages sont en cours, avec un taux d'achèvement de 45% des fondations à fin 2023. Pour la construction des 12,7 km de tunnels, trois tunneliers seront mobilisés, certains de ces tunneliers ayant été reconconditionnés après avoir été utilisés pour un projet du Grand Paris. Les pièces de ces tunneliers seront acheminées par voies fluviales. Le début des travaux souterrains est prévu pour l'été 2024. En novembre 2023, la base vie principale du projet a été inaugurée, marquant un moment symbolique qui atteste de l'engagement à long terme du projet, du groupement de travail et de ses collaborateurs, avec une date de livraison prévue en 2028.



Client
Tisséo

Projet

27 km
21 stations
5 gares multimodales

NOUVELLE LIGNE DE MÉTRO

En partenariat avec Eiffage, NGE a remporté deux contrats majeurs pour la réalisation des lots 1 et 2 de la ligne C du métro de Toulouse, agissant au nom de Tisséo (opérateur de système de transports publics pour Toulouse et sa région). Cette ligne interconnectée aux lignes A et B, reliera 21 stations sur un parcours de 27 km entre Colomiers et Labège, améliorant ainsi la mobilité quotidienne de 200 000 voyageurs.



Création de la ligne de métro Ontario Line Canada

MÉTRO NGE a entamé son premier projet au Canada en participant à la construction de la ligne de métro Ontario Line en collaboration avec Hitachi Rail et Webuild Group. Cette

15,6 km

C'est le nombre de kilomètres de **voie fixe** que réalisera NGE dans un environnement en tunnel et en viaduc.

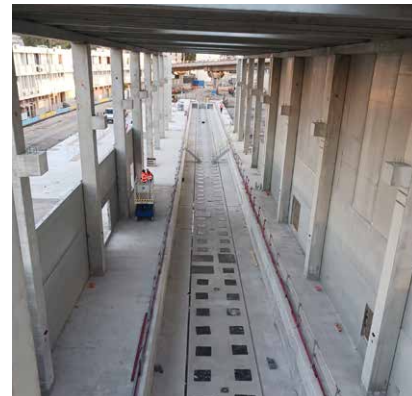
ligne, dont la moitié est souterraine, reliera le Centre des sciences de l'Ontario au Parc des Expositions de Toronto. Elle comprendra 15 stations, offrant de nombreuses interconnexions avec les systèmes de transport urbain existants. La Ontario Line connectera 40 autres options de transport comme des lignes de métro, des trains régionaux ou encore des bus. Début 2024, NGE a remporté un nouveau contrat pour la réalisation de la partie caténaire de ce projet, renforçant ainsi son engagement dans ce projet ferroviaire majeur au Canada.

Et
aussi
...



Ligne 1 du métro Panama City

Après avoir contribué à la construction des lignes 1 et 2 du métro de Panama City, NGE continue son engagement au Panama en participant à l'extension nord de la ligne 1.



Centres de maintenance et de remisage Nice

Dans le cadre de l'ouverture à la concurrence par la Région Sud du transport ferroviaire de voyageurs, NGE assure la construction de deux centres de maintenance et de remisage. Pour chacun de ces projets, le Groupe s'inscrit dans une recherche d'exemplarité environnementale maîtrisée, au service de l'efficacité du futur équipement et du confort de ses utilisateurs.



EN CHIFFRES :

330 km de voies
ferrées à grande
vitesse

100 appareils
de voies

500 personnes
mobilisées

Ligne à grande vitesse Égypte

6^e

plus grand réseau
ferroviaire à
grande vitesse
dans le monde

MOBILITÉ INTERURBAINE Acteur de référence dans la construction de projets d'infrastructures à l'international, NGE a remporté un contrat majeur pour la réalisation de 330 km de ligne à grande vitesse en Égypte. D'une longueur totale de 2 000 km, cette ligne permettra à des millions d'Égyptiens d'accéder à la grande vitesse en reliant 60 villes du pays et de transférer le trafic du fret vers le rail. Le tronçon confié à NGE reliera la ville portuaire de Borg El Arab, proche d'Alexandrie, située sur la Méditerranée et la station balnéaire d'Ain Al Sokhna implantée à l'extrémité nord du golfe de Suez dans la mer Rouge ainsi que les villes de 6th of October et de

Fayum. Expert dans la conduite de projets à grande vitesse, NGE établit ici un nouveau record après la pose en 2017 de 320 km sur la ligne Sud-Est Atlantique en France. Avec ce projet, le Groupe conforte son implantation en Égypte, pays dans lequel il a réalisé les lignes de métro 1 et 3 du Caire, renouvelé des voies sur la ligne régionale Branhá-Port-Saïd et livré en 2022 la ligne de train régionale, LRT 10th of Ramadan, entre Le Caire et la nouvelle capitale égyptienne. Le gain de ce contrat majeur s'inscrit dans l'accélération de la stratégie de NGE à l'international qui réalise 50% de son activité dans les projets de mobilité durable.

Réseau ferré interurbain Mexique

YUCATAN Le TrenMaya est un projet ambitieux de chemin de fer interurbain de 1 500 km au Mexique, destiné à desservir 42 municipalités dans la région touristique du Yucatan. NGE, actif au Mexique depuis 2014 dans le domaine de la mobilité durable, a décroché un contrat important pour la construction de 110 km de cette infrastructure ferroviaire, reliant Campeche à Escarcega. Ce projet s'inscrit dans une démarche de développement régional et de promotion du tourisme dans cette zone prisée.



Ferroutage Cherbourg

FRET NGE contribue au cinquième projet de ferroutage en France, promouvant une mobilité fret décarbonée et sécurisée. Cette autoroute ferroviaire, reliant le port de Cherbourg à la frontière espagnole près de Bayonne, est conçue pour transporter annuellement 25 000 remorques en provenance du Royaume-Uni et d'Irlande. Les travaux réalisés par NGE incluent la construction d'un terminal dédié à l'accueil des remorques débarquées des ferries et à leur chargement sur les trains, facilitant ainsi un transport plus écologique et efficace des marchandises.



Client
Ports de
Normandie et
Brittany Ferries
Livraison
Juillet 2024

Et aussi ...

Ligne Roissy-Picardie

Val-d'Oise et Hauts-de-France

NGE a décroché le contrat de conception et de réalisation de la ligne nouvelle de la future liaison ferroviaire Roissy-Picardie. Cette ligne permettra d'offrir 26 trains par jour, reliant les communes de Vémars à Marly-la-Ville dans le Val-d'Oise. Les voyageurs des Hauts-de-France auront ainsi une alternative à la ligne Paris-Lille pour se rendre en Île-de-France. Le projet est prévu pour être livré en 2026, améliorant ainsi la connectivité ferroviaire entre ces régions voisines.



TELT

Lyon-Turin

Le Tunnel Euralpin Lyon-Turin (TELT) est un projet crucial de mobilité transfrontalière, visant à réduire les émissions de gaz à effet de serre. Il comprend le creusement d'un tunnel bi-tube de 5,6 km, dont environ 14% ont été réalisés à la fin de l'année. En 2023, NGE a également complété le percement du premier des onze rameaux prévus, reliant les deux tubes principaux.



Nouvelle ligne ferroviaire

Arabie Saoudite

NGE est chargé de la construction de 110 km de voie sur la ligne ferroviaire CTW120, qui constitue une extension du North South Railway, le réseau ferroviaire le plus important d'Arabie Saoudite. Cette nouvelle section reliera les villes de Dammam à Jubail, renforçant ainsi la connectivité et l'efficacité du transport ferroviaire dans la région.

INVESTIR

S'INVESTIR



—
Le financement de projets ouvre de nouvelles opportunités de croissance dans des domaines variés comme la route, le ferroviaire, le bâtiment, la fibre...

Pour NGE, cela signifie un engagement sur le long terme avec la capacité de faire d'une infrastructure un objet économique complet qui fonctionne, perdure et réponde aux attentes des territoires et des populations.

Pour construire en réduisant durablement son impact sur l'environnement, NGE investit dans des solutions d'avenir pour décarboner son activité. Il développe des matériaux alternatifs, réduit ses déchets, améliore les modes constructifs, renouvelle ses matériels avec l'objectif d'aller vers plus de frugalité. Pour préparer l'avenir, le Groupe se diversifie en intégrant de nouveaux métiers liés par exemple aux énergies, aux aménagements paysagers... Cette diversification de l'offre nécessite l'acquisition de nouveaux savoir-faire et la montée en compétences des collaborateurs. Dans ce cadre, NGE investit dans la formation des collaborateurs en s'appuyant notamment sur Plate Forme, son centre de formation interne.

—

Baptiste Maurand

Directeur Engineering and Capital Projects, membre du Comité exécutif du Groupe ADP

Le Groupe ADP en quelques mots ?

—
Avec 27 aéroports exploités en concession dans le monde, le Groupe ADP est un leader mondial. Notre Groupe est présent sur toute la chaîne de valeur de l'aéroport, des études en ingénierie, master planning et design, à la mise en œuvre et l'exploitation d'infrastructures complexes.

En quoi la RSE est-elle intégrée à toutes vos activités ?

—
Le transport aérien est regardé pour sa capacité à décarboner ses activités, le plus vite et largement possible. L'aéroport est un lieu pour innover et tester, avec nos partenaires comme NGE, de nouvelles solutions pour conforter la robustesse de notre feuille de route RSE. Plusieurs domaines sont prioritaires comme l'adaptation de nos infrastructures au nouveau mix énergétique - de l'aviation avec l'arrivée de l'électricité et de l'hydrogène mais également de nos aéroports avec la géothermie, - et l'exemplarité environnementale et sociétale de nos chantiers.

Qu'attendez-vous de NGE ?

—
Nous avons de nombreux projets en commun à l'image de la remise en norme du Pont 10 d'Orly et la réhabilitation de la piste 1 à Paris-Charles de Gaulle. Nous apprécions la capacité de NGE à challenger nos propositions et à innover au service de notre décarbonation. Sa facilité à dialoguer est essentielle pour pousser le curseur de la RSE.



EN CHIFFRES :

53 km, dont
44 km de tracé
neuf

200 ouvrages
d'art

4 portiques
en flux libre
pour le péage

16 points de
recharge pour
les véhicules
électriques



A69 Castres-Toulouse

Le chantier bat son plein

DÉSENCLAVEMENT Concessionnaire, constructeur et exploitant de la future autoroute A69 dont l'ouverture est prévue en 2025, NGE est à la manœuvre pour réaliser cette infrastructure déclarée d'utilité publique. Entre la rocade de Castres et l'autoroute A680, l'A69 proposera une mobilité sûre et durable sur un axe particulièrement accidentogène, permettant ainsi le désenclavement indispensable du bassin de Castres Mazamet. L'A69 disposera de 16 points de recharge pour véhicules électriques et des aires de covoiturage incitant les usagers à une mobilité plus durable. En 2023, les travaux se sont intensifiés avec la construction des ouvrages d'art entre Verfeil et Castres, les opérations de terrassement, la création d'une dizaine de bases vie et les opérations d'assainissement. NGE s'est attaché



Les premiers compagnons embauchés à l'issue du dispositif d'insertion professionnelle.

à être exemplaire dans le déploiement de la démarche ERC « éviter, réduire et compenser ». En amont, le tracé routier a été adapté pour éviter 4 zones à enjeux écologiques majeurs tandis que 440 hectares font l'objet de mesures compensatoires avec la création d'espaces naturels et semi-naturels. NGE a mené des travaux préparatoires pour réduire le nombre d'arbres d'alignement impactés (12 contre 30 initialement prévus) tandis que 5 fois plus d'arbres seront plantés. De nombreux corridors écologiques sont prévus pour restaurer la continuité hydraulique et le passage de la faune. Deux fois plus de zones humides que celles impactées seront restaurées.

1000

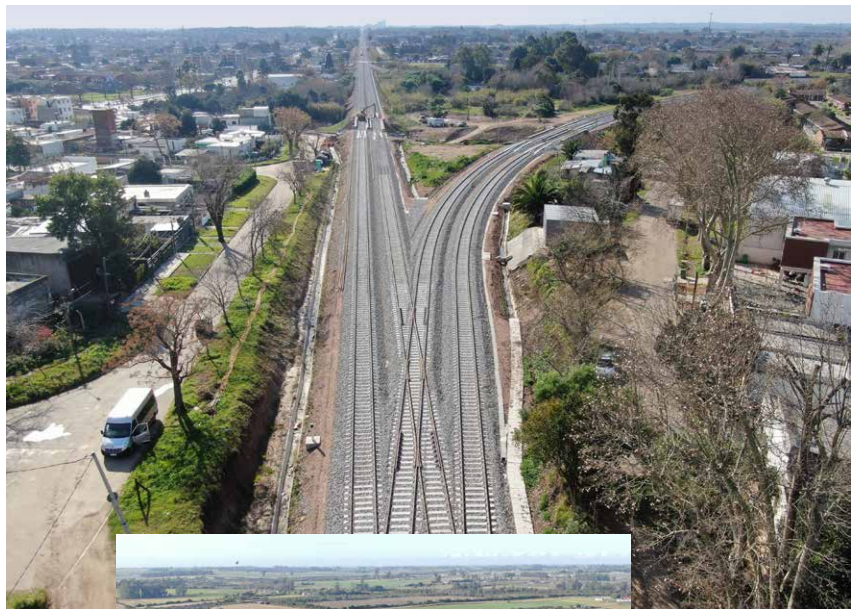
emplois créés pour la construction et l'exploitation de l'A69

NGE Ingénierie Vers une offre intégrée

CONCEPTION Pour répondre à l'expansion du marché des projets en conception-réalisation tant en France qu'à l'international, NGE a fondé NGE Ingénierie. Cette initiative vise à renforcer sa position dans la chaîne de valeur en s'impliquant dès la phase de conception des ouvrages. Cette stratégie permet à NGE de sécuriser, dès les premiers stades, des choix de conception optimisés pour ses méthodes constructives. En outre, NGE s'engage à intégrer activement des considérations locales, sociales et environnementales dès le début de la conception pour assurer la durabilité et le respect de l'environnement dans ses projets. NGE Ingénierie, structurée en hubs continentaux (France, Amérique du Sud, Afrique, Canada), s'appuie sur les bureaux d'études des filiales du Groupe. En 2023, NGE Ingénierie a créé une vingtaine de postes pour centraliser et coordonner les équipes et prévoit d'en ajouter cinquante supplémentaires en 2024.

4

hubs continentaux
pour NGE Ingénierie



EN CHIFFRES :

1,2 Md€

346 km de
voie ferrée

21 ans de
maintenance

Uruguay Livraison du projet Ferrocarril Central

PARTENARIAT PUBLIC-PRIVÉ Après quatre ans de travaux, NGE a achevé la pose de la voie ferrée du Ferrocarril Central, marquant une avancée significative vers la mise en service de la ligne. Réalisé dans le cadre d'un partenariat public-privé, ce projet implique la réhabilitation de la ligne ferroviaire reliant le port de Montevideo à la ville de Pasos de los Toros, au centre de l'Uruguay. En tant que concessionnaire et constructeur, NGE a joué un rôle clé dans cette réalisation. Les prochaines étapes du projet incluent la finalisation de la signalisation ferroviaire et les essais dynamiques, préparant ainsi la ligne pour sa mise en service. Le contrat inclut également 21 ans de maintenance de la ligne une fois celle-ci opérationnelle.

Centre d'Innovation des Rugbys

Au service du sport et des habitants



PANTIN Le département de la Seine-Saint-Denis, la Fédération française de Rugby et NGE ont signé le lancement d'un programme immobilier mixte innovant combinant équipements sportifs et logements. L'ambition du département et de la FFR est d'encourager la pratique du rugby pour tous, du haut niveau aux amateurs, avec un programme accessible à l'ensemble des licenciés du département, des collégiens et des habitants de Pantin. Inscrit dans la dynamique de la Coupe du monde de rugby et des Jeux Olympiques, le Centre d'Innovation des Rugbys comprend un volet recherche. NGE est aux manettes pour la réhabilitation du stade Raoul Montbrand autour d'une offre d'environ 300 logements, de restauration et de commerces pour les familles, les jeunes actifs et les étudiants et d'équipements sportifs de pointe. Le volet sportif s'articule autour de 4 pôles :

EN CHIFFRES :

303 logements intermédiaires, chambres étudiantes

2 locaux d'activités

1 restaurant

59 places de stationnement

un pôle haut niveau avec une Académie fédérale de développement pour le département, un pôle Rugby territorial pour le Comité Départemental 93 de Rugby et les Clubs territoriaux, un pôle Innovation autour des nouvelles pratiques du rugby et un pôle Campus Sport. Au service de ce lieu d'éducation, de formation et d'insertion sociale et professionnelle à travers le sport, NGE apporte sa triple expertise en promotion immobilière, en conception- construction et concession avec le financement et l'exploitation du projet. Livraison prévue fin 2025.



Vaisseau amiral du rugby

Véritable emblème du monde de l'ovale sur notre territoire, le stade Raoul Montbrand va bénéficier de la dynamique des Jeux Olympiques et Paralympiques 2024 avec le projet porté par la FFR, NGE et le département de la Seine-Saint-Denis, au sein d'un quartier de ville en pleine transformation. Très attendu par le mouvement sportif local, ce nouvel équipement deviendra le vaisseau amiral de la pratique du rugby en Seine-Saint-Denis en s'adressant à tous les types de publics, jusqu'au plus haut niveau.

- **Stéphane Troussel**, président du département de la Seine-Saint-Denis



Contournements de villes

Pour améliorer le cadre de vie et fluidifier la mobilité, NGE assiste les collectivités locales dans la désaturation de leurs centres-villes. Elle le fait en développant des infrastructures de contournement sûres et à grande capacité. En 2023, le Groupe a démontré sa compétence à opérer dans des environnements semi-urbains à fort trafic.



BORDEAUX La mise à 2X3 voies de la Rocade Ouest a été inaugurée début mai, une opération qui clôt des travaux démarrés en 2009. Longue de 21 km et destinée à fluidifier la circulation autour de la Métropole, elle représente la plus longue rocade de France. Elle dessert des lieux majeurs comme le stade Matmut Atlantique, le Palais des congrès, l'aéroport et de nombreuses zones d'activités.



VALENCIENNES La section Est du contournement Nord de la ville a été inauguré en mars 2023. Objectifs : améliorer l'accessibilité au réseau routier au nord de l'agglomération valenciennoise, accompagner le développement économique du territoire et améliorer le cadre de vie des habitants.



TOULON Été 2023, NGE a mis en service tous les ouvrages neufs du quartier Sainte-Musse dans le cadre de l'élargissement de l'autoroute A57 qui vise à créer une troisième voie et une quatrième voie est réservée aux transports collectifs. Entre mer et montagne et dans un environnement très urbanisé, les travaux nécessitent une grande maîtrise technique et organisationnelle. Ce nouveau tronçon doit être livré fin 2024.

Formation

Accompagner la croissance

NOUVEAUX MODULES Le centre de formation interne de NGE, Plate Forme, qui fait aussi office de centre de formation d'apprentis, soutient la croissance du Groupe en développant de nouveaux modules de formation. Ces derniers sont spécifiquement conçus pour répondre à la demande croissante de main-d'œuvre dans les secteurs émergents. En 2023, Plate Forme a étendu son offre de formation pour englober des domaines tels que le nucléaire, les aménagements paysagers et l'électricité aéro-souterraine. Un dispositif de formation « itinérant » a été créé pour promouvoir l'écoconduite parmi un maximum de collaborateurs. Il a été constaté en moyenne une baisse significative de 13% de consommation de carburants chez les collaborateurs



ayant suivi cette formation. Objectif : sensibiliser à une conduite plus écologique, économique et responsable, tout en réduisant la consommation de carburant des poids lourds, des véhicules utilitaires, des engins de production et des véhicules légers. Ce programme s'inscrit dans une démarche globale visant à réduire l'empreinte environnementale du Groupe tout en améliorant les compétences de ses collaborateurs. En moyenne, une baisse significative de 13% de carburants auprès des collaborateurs ayant suivi cette formation a été constatée.

EN CHIFFRES :

195 000 heures de formation dispensées en 2023

7 015 stagiaires formés



NGE Paysages

Une expertise qui monte en puissance

AMÉNAGEMENTS PAYSAGERS

En l'espace d'une année, NGE Paysages a réussi à doubler à la fois son effectif et son chiffre d'affaires. Cette croissance remarquable s'articule autour d'une expansion organique, représentant plus de la moitié de cette évolution, ainsi que d'une croissance externe. Forte de neuf entités en 2023, NGE Paysages ambitionne de couvrir rapidement tout le territoire français, en déployant son expertise en

aménagement paysagers au sein des 14 régions Multimétiers du Groupe. Un pilier central de son développement est l'innovation, avec des initiatives telles que la création de micro-forêts et l'application de la mycorhization ciblée. En parallèle, NGE Paysages élabore un référentiel pour la captation de carbone, adapté aux différentes typologies d'arbres, renforçant ainsi son engagement envers des solutions écologiquement responsables et innovantes.

Insertion professionnelle

Dispositif innovant avec Les Entreprises Éphémères

RECRUTEMENT Pour faire face à la pénurie persistante de candidats dans le BTP, Les Entreprises Éphémères (expertes en recrutement et accompagnement des demandeurs d'emploi), Pôle Emploi PACA et NGE ont développé un programme innovant nommé E.E Solutions. Ce dispositif vise à embaucher 50 collaborateurs en CDI. Il commence par la détection de 50 profils éloignés de l'emploi par les équipes des Entreprises Éphémères, suivie de trois semaines d'immersion pour évaluer les compétences et les qualités personnelles des candidats. Après cela, un mois de formation, financé par Pôle Emploi, est dispensé au sein de l'école interne de NGE également CFA (Centre de Formation d'Apprentis). À l'issue de cette formation, les candidats se voient offrir un CDI chez NGE. E.E Solutions est un dispositif unique qui aborde de manière efficace les défis de recrutement dans le BTP, en ciblant des personnes qui n'avaient pas initialement envisagé le BTP comme un

secteur d'opportunités professionnelles diversifiées.



50
emplois créés



– **Didier Krief**
fondateur de Entreprises Éphémères

« E.E Solutions part d'un constat simple : nous avons d'un côté des opportunités de recrutement importantes dans les secteurs en tension et de l'autre, des demandeurs d'emploi qui n'ont pas nécessairement les compétences pour les rejoindre, mais qui manifestent une grande motivation dans leur recherche d'une solution professionnelle épanouissante. L'objectif est de permettre la rencontre de ces deux publics à travers une solution complète qui conduit les candidats à la signature d'un CDI. NGE a accepté de nous suivre dans la mise en place de ce dispositif inédit avec 100% de réussite en 2023. D'ores et déjà de nouvelles sessions de recrutement sont programmées en 2024. »

POINT DE VUE



Travaux maritimes et fluviaux

De nouveaux métiers à la clé

DIVERSIFICATION Dans le cadre de la stratégie de diversification des opérations Multimétiers, NGE Travaux Maritimes et Fluviaux positionne le Groupe sur un marché en pleine expansion, stimulé par la croissance du commerce maritime. Cette nouvelle entité, dotée de son propre bureau d'études, capitalise sur l'expertise interne en matière de travaux d'infrastructures et de battage. Elle intègre aussi des compétences spécifiques à la navigation, telles que celles des pilotes et mariners, et élargit son champ d'action à de nouveaux domaines comme le dragage.



—
Ci-contre :
Bordeaux, place
des Quinconces.

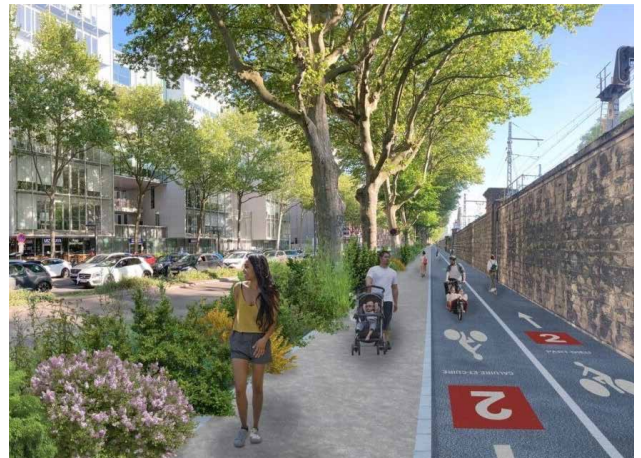
—
Ci-dessous :
Pistes cyclables
à Lyon pour lequel
le même dispositif
de protection
sera utilisé.

Protéger les arbres

Une innovation 100% NGE

—

BIODIVERSITÉ Présents, parfois en quantité, sur de nombreux chantiers, les arbres sont systématiquement protégés des engins qui manœuvrent au sein de zones contraintes et resserrées, particulièrement en milieu urbain. Pour remplacer les protections en gaines de plastique autour des troncs, NGE a développé une solution éco-responsable en fabriquant une mousse à partir de bouteilles plastiques recyclées. Cette mousse est thermosoudée – sans utilisation de colle – à une feuille rigide, en plastique recyclé. Cette protection, 100% recyclée et recyclable, est plus



esthétique et facilite la respiration de l'arbre en évitant l'effet de serre liée à la protection. De premières applications ont eu lieu sur le chantier place des Quinconces à Bordeaux et celui l'aménagement des Voies Lyonnaises (pistes cyclables) pour y protéger des arbres centenaires.

**Protection des arbres
totalement recyclée et
recyclable développée
par NGE.**



Décarbonation

Des engins plus vertueux

INVESTISSEMENT Pour décarboner ses chantiers, NGE modernise et digitalise son parc matériel. Le Groupe monte en puissance dans l'utilisation de carburants alternatifs réalisés à base d'huiles usagées et de graisses animales. Un million de litres de ce type de carburant, réducteur de 80% des émissions de CO₂ sur l'ensemble du cycle, a été consommé en 2023. NGE intensifie aussi l'usage des engins de chantier connectés à l'image de son premier chantier de terrassement pour la réalisation d'une déviation sur la RN141. 40 engins connectés ont été utilisés pour mesurer et optimiser les déplacements, les cycles des machines et les temps d'attente pour augmenter la productivité et diminuer son impact environnemental. Cette démarche pilote sera déployée à plus grande échelle sur le chantier de l'A69. Par ailleurs, NGE étend le parc de machines connectées (3200) à d'autres machines ferroviaires, machines de fondations ainsi qu'aux poids lourds, ce qui permettra d'avoir un suivi précis de des actions de formation en écoconduite.

142 M€

Montant investi en 2023 dans le parc matériel



Innovation

Repenser les espaces urbains de demain

PARTENARIAT NGE et LUMA Arles collaborent pour imaginer et concevoir de nouvelles méthodes de construction dans le cadre de la transition écologique. Cette collaboration s'appuie sur les complémentarités entre le département Recherche & Innovation de NGE et l'Atelier LUMA, un programme de recherche en design et pratiques bio-régionales de LUMA

Arles. Leur première collaboration se concentre sur les Ouvrages Urbains Bio-Adaptatifs avec pour objectif de concevoir des variantes innovantes pour les infrastructures urbaines quotidiennes (parcs, places, cours d'école, parkings), en tenant compte de paramètres environnementaux (solutions à faible impact), constructifs, sociaux et culturels.

Bétons bas carbone

Nouveau laboratoire

CROISSANCE EXTERNE Pour mieux appréhender le secteur du béton-ciment-granulats en pleine évolution et pour lutter contre le réchauffement climatique, NGE a acquis le laboratoire Assistance Technique Construction Matériaux (ACTM). Basé à Pélissanne dans les Bouches-du-Rhône, ce laboratoire est à la fois un outil de conseil, un formulateur de bétons, un diagnostiqueur et un centre de formation sur le béton. Après le laboratoire LC², dédié aux matériaux de chaussées et développeur du premier liant biosourcé made in NGE, ACTM renforce la connaissance et le savoir-faire de NGE dans le développement et l'utilisation des bétons bas carbone en capitalisant sur ses 20 ans d'expérience.

RENFORCER SE RENFORCER





Une très belle année !

En 2023, NGE a connu une nouvelle année de croissance forte, le chiffre d'affaires progresse de 8,4%, la rentabilité se stabilise à 3,0%, ce qui souligne la pertinence du modèle NGE. Cette croissance est entièrement liée à la très belle performance des activités en France, qui progressent de 12,4%, surperformant ainsi ses concurrents majeurs. Les Régions Multimétiers croient de 15%. Les Grands Projets, même si cela était attendu, voient leur chiffre d'affaires augmenter de 56%, portés par les travaux du Grand Paris Express, du tunnel Lyon Turin et du réseau autoroutier. Les Filiales Nationales Spécialisées progressent très légèrement (+1%). L'activité à l'international se contracte de 21% en raison de la fin des travaux de deux très grands chantiers au Cameroun et en Uruguay. Le Résultat Opérationnel sur Activité a progressé de plus de 7%, lui permettant de doubler en 5 ans pour s'établir à 100,7 M€. C'est une très belle performance en période de croissance forte, celle-ci nécessite en effet de lourds investissements et d'importants recrutements. L'Ebitda s'établit à 228,2 M€, soit une progression de 6,4%. Dans ce contexte, NGE a su réduire son endettement net en diminuant sa dette brute et stabilisant sa trésorerie : le ratio d'endettement net sur Ebitda descend à 1,0x, permettant de libérer une forte capacité d'endettement pour financer le développement du Groupe. 2023 est donc une très belle année, le carnet de commandes demeure à un niveau record de plus de 5,4 milliards d'euros, qui permet de voir l'avenir à long terme avec confiance. Avec l'apport de Sade aux côtés de ses métiers historiques, NGE est armé pour être un leader incontournable de la transition écologique.

-
Jean-Sébastien Leoni,
Directeur général adjoint



État du résultat consolidé

En milliers d'euros	31/12/2023	31/12/2022
Produits des Activités Opérationnelles	3 344 329	3 085 379
Autres produits de l'activité	70 339	54 810
Achats consommés	(582 531)	(592 343)
Charges de personnel	(903 076)	(769 757)
Charges externes	(1 678 186)	(1 542 433)
Impôts et taxes	(26 250)	(26 997)
Dotations aux amortissements	(113 852)	(115 452)
Dotations nettes aux provisions	(4 456)	(721)
Variation des stocks de produits en cours et de produits finis	(802)	1 322
Autres produits et charges d'exploitation	(4 802)	(56)
RÉSULTAT OPÉRATIONNEL SUR ACTIVITÉ	100 713	93 752
Rentabilité Opérationnelle sur Activité	3,0%	3,0%
Autres produits et charges opérationnels	(9 083)	11 984
RÉSULTAT OPÉRATIONNEL	91 630	105 736
Produits de trésorerie et d'équivalents de trésorerie	3 609	4 53
Coût de l'endettement financier brut	(32 315)	(16 066)
Coût de l'endettement financier net	(28 706)	(15 613)
Autres produits et charges financiers	713	3 169
Quote-part de résultat des entreprises associées	(261)	(1 447)
Charge d'impôt	(9 204)	(18 582)
RÉSULTAT NET	54 172	73 263
- Part du Groupe	44 738	56 944
- Participations ne donnant pas le contrôle	9 434	16 320
RÉSULTAT REVENANT AUX ACTIONNAIRES DE LA SOCIÉTÉ, PAR ACTION		
Résultat net de base par action (part du Groupe)	9,57	12,19
Résultat net dilué par action (part du Groupe)	8,99	11,44

État du résultat global consolidé

En milliers d'euros	31/12/2023	31/12/2022
RÉSULTAT NET DE L'ENSEMBLE CONSOLIDÉ	54 172	73 263
Éléments qui ne seront pas reclassés ultérieurement en résultat		
Écarts actuariels sur les régimes à prestations définies	(115)	4 310
Autres éléments du résultat global	(2 647)	(975)
Impôts sur les éléments qui ne seront pas reclassés ultérieurement en résultat	714	(916)
Éléments susceptibles d'être reclassés ultérieurement en résultat		
Variation de juste valeur des Instruments de couverture	(11 992)	13 347
Écarts de conversion	643	460
Impôt sur les autres éléments du résultat global	3 097	(3 455)
RÉSULTAT NET ET GAINS ET PERTES COMPTABILISÉS DIRECTEMENT EN CAPITAUX PROPRES	43 872	86 034
Résultat global attribuable aux propriétaires	34 488	70 052
Résultat global attribuable aux participations ne donnant pas le contrôle	9 384	15 982

État consolidé de la situation financière

Actif

En milliers d'euros	31/12/2023	31/12/2022
Goodwill	267 850	260 275
Immobilisations incorporelles du domaine concédé	3 921	4 762
Autres immobilisations incorporelles	13 405	11 719
Immobilisations corporelles	388 071	356 670
Droits d'utilisation des actifs loués	138 218	148 259
Participations dans les entreprises associées	19 490	8 777
Autres actifs financiers non courants	119 654	155 011
Autres actifs non courants	5 117	9 182
Actifs d'impôts différés	10 074	2 512
ACTIFS NON COURANTS	965 800	957 167
Stocks	55 704	76 783
Clients	1 143 028	1 117 772
Autres actifs courants	341 513	308 925
Actifs d'impôts exigibles	14 864	12 979
Trésorerie et équivalent de trésorerie	537 895	533 211
ACTIFS COURANTS	2 093 004	2 049 670
TOTAL ACTIF	3 058 804	3 006 837

Passif

En milliers d'euros	31/12/2023	31/12/2022
Capital émis	37 380	37 380
Réserves	148 673	122 145
Résultat de l'exercice	44 738	56 944
CAPITAUX PROPRES - PART DU GROUPE	230 791	216 469
Participations ne donnant pas le contrôle	11 714	19 616
TOTAL DES CAPITAUX PROPRES	242 505	236 085
Emprunts et dettes financières non courants	385 384	391 859
Dettes de location non courantes	57 007	60 198
Provisions non courantes	84 115	79 021
Passifs d'impôts différés	13 704	12 048
PASSIFS NON COURANTS	540 210	543 126
Emprunts et dettes financières courants	53 908	68 755
Dettes de location courantes	28 629	32 524
Découvert bancaire	250 255	250 700
Provisions courantes	18 090	16 224
Fournisseurs et comptes rattachés	1 059 443	1 046 061
Autres passifs courants	856 524	801 912
Passifs d'impôts exigibles	9 240	11 450
PASSIFS COURANTS	2 276 089	2 227 626
TOTAL PASSIF	3 058 804	3 006 837

Tableau des flux de trésorerie consolidés

En milliers d'euros	31/12/2023	31/12/2022
RÉSULTAT NET CONSOLIDÉ	54 172	73 263
Dotations nettes aux amortissements et provisions	122 246	124 389
Autres produits et charges calculés	(5 057)	(15 432)
Plus et moins values de cession	(3 382)	(5 760)
Quote-part de résultat liée aux sociétés mises en équivalence	261	1 447
Dividendes reçus (titres non consolidés et sociétés mises en équivalence)	(98)	(1 462)
CAPACITÉ D'AUTOFINANCEMENT APRÈS IMPÔT	168 142	176 445
Charge d'impôt (y compris impôts différés)	9 204	18 582
CAPACITÉ D'AUTOFINANCEMENT AVANT IMPÔT	177 346	195 027
Variation de la dette d'impôt	(14 978)	(28 225)
Variation du besoin en fonds de roulement lié à l'activité	13 455	83 963
FLUX NET DE TRÉSORERIE GÉNÉRÉ PAR L'ACTIVITÉ	175 823	250 765
Décassements liés aux acquisitions d'immobilisations corporelles et incorporelles	(121 107)	(94 333)
Encaissements liés aux cessions d'immobilisations corporelles et incorporelles	15 670	9 299
Investissements financiers nets	27 845	(11 878)
Incidence des variations de périmètre	(26 672)	1 193
Dividendes reçus (titres non consolidés et sociétés mises en équivalence)	350	1 652
Variation des prêts et avances consentis	(3 330)	21 098
Variation des fournisseurs d'immobilisations	35 028	8 792
FLUX NET DE TRÉSORERIE LIÉ AUX OPÉRATIONS D'INVESTISSEMENT	(72 216)	(64 177)
Dividendes versés aux actionnaires de la société mère	(20 839)	(15 279)
Dividendes versés aux minoritaires de sociétés intégrées	(11 974)	(6 364)
Encaissements liés aux nouveaux emprunts	40 183	87 846
Remboursements d'emprunts	(69 094)	(123 905)
Remboursements dettes de location	(36 147)	(41 558)
FLUX NET DE TRÉSORERIE LIÉ AUX OPÉRATIONS DE FINANCEMENT	(97 871)	(99 260)
Incidence des variations des cours des devises	(607)	(312)
VARIATIONS DE LA TRÉSORERIE NETTE	5 129	87 016
TRÉSORERIE D'OUVERTURE	282 511	195 495
TRÉSORERIE DE CLÔTURE	287 640	282 511

Reporting extra-financier

-

	Unité	2023	2022	Evolution 2023 2022	GRI
ÉCONOMIE ET GOUVERNANCE					
Chiffre d'affaires global	M€	3 344	3 085	8%	201-1
Part de marchés récurrents dans le carnet de commande des régions	%	28	26	2 pts	-
CA des nouvelles activités (dépollution, déconstruction, paysages, travaux maritimes et fluviaux, REVAMA®)	M€	72,8	46,2	58%	-
Dépenses en R&D	K€	6 760	6 463	5%	-
	%€/CA	0,224	0,220	0,004 pts	-
ACTIONNARIAT SALARIÉ					
Nombre de collaborateurs actionnaires	Nb	9 508	8 655	10%	-
Part du capital détenu par les collaborateurs et les dirigeants	%	72	72	=	-
EFFECTIFS					
Effectif Monde	Nb	16 340	16 484	-1%	102-7
Part de CDI*	%	92,6	91,2	1,4 pts	102-8
Nombre de recrutements (hors mutations entre filiales)	Nb	4 234	5 153	-18%	401-1
Nombre de collaborateurs ayant obtenu une promotion*	Nb	1 838	1 781	3%	-
Turnover	%	26,3	31,6	-5,3 pts	401-1
DIVERSITÉ ET MIXITÉ					
Part de femmes dans l'effectif	%	11,34	10,26	1,08 pts	102-8
Nombre de femmes dans l'encadrement de travaux	Nb	202	158	28%	-
Part de femmes occupant des postes de direction	%	9,44	7,09	2,35 pts	405-1
Part de femmes au sein du conseil d'administration	%	12,5	12,5	=	405-1
Index de l'égalité professionnelle UES NGE	%	85	85	=	-
Index de l'égalité professionnelle UES TSO	%	86	85	1 pt	-
Part de travailleurs handicapés*	%	1,96	1,20	0,76 pts	-
FORMATION					
Nombre total d'heures de formation (hors alternance)*	Nb	659 168	583 179	13%	-
Part de salariés ayant suivi au moins une formation*	%	66	61	5 pts	-
Nombre moyen d'heures de formation par salarié formé*	Nb	25,0	26,3	-5%	404-1
Part de la masse salariale dédiée à la formation*	%	3,4	3,4	=	-
SANTÉ ET SÉCURITÉ AU TRAVAIL					
Taux de fréquence des accidents du travail avec arrêt	Tx	12,66	11,80	7%	403-2
Taux de fréquence global (y compris intérimaires)	Tx	14,9	15,3	-3%	403-2
Taux de gravité des accidents du travail	Tx	0,36	0,51	-29%	403-2
Nombre d'accidents du travail avec arrêt	Nb	336	325	3%	403-2
Nombre d'accidents du travail sans arrêt	Nb	394	424	-7%	403-2
Nombre de maladies professionnelles	Nb	29	26	12%	403-2
Nombre d'accidents graves ou mortels	Nb	4	1	300%	-

Reporting extra-financier

Unité	2023	2022	Evolution 2023 2022	GRI
-------	------	------	---------------------	-----

ENVIRONNEMENT					
Emissions de GES (scopes 1 et 2)	TeCO2	164 616	165 456	-0,5%	305-2
Intensité carbone	TeqCO2/M€ CA	51	58	-7 pts	305-4
Taux de ralenti des engins de production*	%	26	28	-2 pts	-
Part des salariés sensibilisés à la sobriété énergétique et la pollution de l'air	%	100	78	22 pts	-
Consommation électrique*	KWh	18 644 950	19 930 316	-6%	302-1
	KWh/k€ CA	5,58	6,46	-0,88 pts	302-3
Taux de valorisation des excédents de chantier	%	88	90	-2 pts	306-2
Déchets émis	t	47 759	44 731	7%	306-2
	t/k€ CA	0,016	0,015	0,001 pts	306-2
Consommation en eau	L	32 869 543	29 147 359	13%	303-1
	L/k€ CA	9,83	9,45	0,38 pts	-
Part des dépenses R&D consacrée à des thématiques environnementales dont biodiversité	%	45	57	-12 pts	-
Nombre de non-qualités environnementales	Nb	165	138	20%	-
QUALITÉ					
Part de clients prêts à retravailler avec NGE**	%	98,5	98,9	-0,4 pts	-
Part de clients satisfaits par la qualité des travaux**	%	98,2	97,7	0,5 pts	-
Part de clients satisfaits par le respect de la sécurité**	%	99,3	98,4	0,9 pts	-
Part de clients satisfaits par le respect de l'environnement**	%	98,2	97,9	0,3 pts	-
Part du chiffre d'affaires certifié QSE	%	69	65	4 pts	-
Nombre des sites certifiés QSE normes ISO 9001, 14001, 45001	Nb	230	204	13%	-
ACHATS RESPONSABLES					
Part des dépenses confiée à des fournisseurs signataires des Engagements Achats Responsables NGE*	%	45	41	4 pts	102-11
Nombre de fournisseurs évalués sur des critères RSE*	Nb	1372	1015	35%	-
Part des dépenses confiée à des PME*	%	40	41	-1 pt	102-9
Part d'achats réalisés en France pour les activités françaises*	%	99	99	=	102-9
ÉTHIQUE DES AFFAIRES					
Taux de couverture des collaborateurs ciblés ayant reçu une formation sur l'éthique en e-learning	%	59	87	-28 pts	-
Taux de couverture des collaborateurs ciblés ayant été formés au risque pénal	%	84	50	34 pts	-
Nombre de cas avérés de corruption	Nb	0	0	=	-
Nombre de signalements	Nb	3	2	50%	-
CYBERCRIMINALITÉ					
Nombre d'alertes cybersécurité traitées	Nb	5 539	-	-	-
Taux de respect des SLA (temps de traitement)	%	100	-	-	-

* Périmètre France

** Périmètre France, Maroc, Sénégal, Côte d'Ivoire

Ce rapport intégré s'adresse à l'ensemble des parties prenantes de NGE. Son objectif est de présenter NGE, ses enjeux, ses métiers et sa stratégie de création de valeur – financière et extra-financière.

Le parti pris a été de sélectionner les informations les plus pertinentes au regard de la stratégie de NGE, dans une démarche de pédagogie et non d'exhaustivité.

Inspiré du cadre de référence proposé par la Value Reporting Foundation (ex-IIRC), ce rapport intégré est le fruit d'un travail collaboratif ayant impliqué la présidence et la direction générale du Groupe, la direction RSE, la direction des Ressources Humaines et la direction de la Communication et des relations extérieures, ainsi que des collaborateurs des différentes directions opérationnelles et fonctionnelles. Cette édition couvre l'exercice 2023. La méthodologie et les périmètres des indicateurs sont détaillés dans la Déclaration de Performance Extra-Financière.



RESPONSABLE DE LA PUBLICATION :

NGE, direction de la communication

–

RÉDACTION :

Antoine Blachez, Anne Wlazlik

COORDINATION :

Anne Wlazlik

–

CRÉATION-RÉALISATION :

Bénédicte Govaert

CRÉDITS PHOTOS :

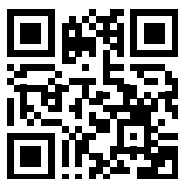
Jean-Paul Adam, Agence Andia, Clotilde Arnaud, Auteurs de Vues, Felipe Barbosa, Najim Barika, Franck Beloncle, Stéphane Bouquet, François Bouriaud, Jérôme Cabanel, Marc Chesneau, Régis Cintas, Matthieu Colin, Julien Courtillet/AGILIS, Cyril Cortez, Claude Cruells, Romain Daudel (Oxygène Drone), Déclic&Décolle, Jules Despretz, Adrian Deweerdt, Thibaut Dini, Thierry Dourdet – REALFLEX, Ludovic Dumont/NGE FONDATIONS, Eric Fournier, Cyril Garrabos, Alain Grelet, Anthony Gugliemet, Philippe Houzé, Ideogramme, JEFF!, JL Audy Futuroscope, Tanguy Kervarec, Latitude Drone, Bruno Lévy, Megan Liardet, Raphaël Mathieu, Vincent Miesch, MoodMaker, Jean-Philippe Moulet, François Moura, Caroline Moureaux, Phileog Eleven, Romine T/Andia.fr, Lionel Ruhier, Alain Tendero, Serna Vision, Unity Prod, Patrick Urvoy, Valentine Vermeil, Vinci Autoroutes, Christophe Voegelé, vuedici.org, Alexis Weber, Jean Zindel et Photothèque NGE – Droits réservés –

IMPRESSION :

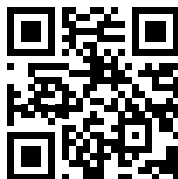
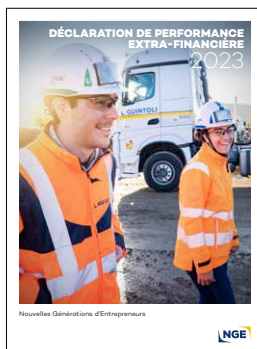
Imprimerie Lacroix – Imprim'Vert – Imprimé sur papier recyclé certifié PEFC – avril 2024

Consultez les documents en flashant les QR codes ci-dessous :

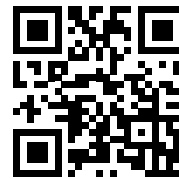
RAPPORT INTÉGRÉ 2023



DÉCLARATION DE PERFORMANCE EXTRA-FINANCIÈRE 2023



COMPTES CONSOLIDÉS 2023



www.nge.fr

Parc d'activité de Laurade / Saint-Étienne-du-Grès / CS60009 – 13156 Tarascon Cedex
Tél. : +33 (4) 90 91 60 00

Suivez-nous sur les réseaux sociaux :

