



**CROISSANCE EXTERNE :**

**NGE réalise l'acquisition de Sade**  
pour compléter ses métiers  
dans la gestion de l'eau  
et accompagner les territoires  
dans leur transition écologique

**DOSSIER DE PRESSE**

04 MARS 2024

**CONTACT PRESSE :**

TADDEO, Léonore Mascarell  
leonore.mascarell@taddeo.fr  
06 88 72 96 17







De gauche à droite : Yves Forzini, directeur général de Sade, Jean Bernadet, directeur général de NGE et Stéphane Perez, directeur général délégué de NGE et président du Conseil d'administration de Sade.



## Jean Bernadet

directeur général de NGE

" Nous franchissons aujourd'hui une étape très importante dans l'évolution du Groupe avec l'intégration de Sade. C'est avec un sentiment de fierté et d'enthousiasme que nous nous engageons dans cette nouvelle phase de développement. La présence de Sade dans le Groupe va être un levier puissant pour renforcer notre position en tant qu'acteur majeur dans le domaine de la conception et de la construction d'ouvrages et d'infrastructures essentiels.

NGE a toujours été animé par une vision ambitieuse et tournée vers l'avenir. Depuis notre création en 2002, nous avons su nous distinguer par notre offre globale multimétiers, notre engagement pour l'excellence opérationnelle, notre proximité grâce à nos nombreuses implantations et notre capacité à relever les défis les plus complexes. Aujourd'hui, nous écrivons avec Sade une nouvelle page de notre histoire, une page qui s'annonce riche en opportunités et en succès collectifs.

Cette acquisition représente une étape historique majeure dans notre trajectoire de croissance.

Avec Sade, NGE dépasse les 4 milliards d'euros de CA, rassemble 23 000 collaborateurs répartis dans 17 pays et plus de 200 implantations en France. Nous renforçons de façon significative notre activité et nos expertises dans le domaine de l'eau et de l'assainissement. Nos équipes vont opérer sur toute la chaîne d'interventions : la conception, la construction, la réhabilitation et l'entretien des réseaux ainsi que la réalisation des ouvrages associés.

Je tiens à souligner l'importance que nous accordons à la préservation de l'identité de Sade, de ses marques et de son autonomie. Nous allons capitaliser sur la réputation de Sade, sur le savoir-faire des équipes et les compétences de tous les collaborateurs. Tous les effectifs de Sade sont maintenus et Sade rejoint les Filiales Nationales Spécialisées dans l'organisation opérationnelle de NGE.

Merci à toutes les personnes qui ont contribué à l'accomplissement de cette acquisition, je suis impatient de voir les réalisations extraordinaires que nous allons accomplir ensemble."



## Stéphane Perez

directeur général délégué de NGE  
et président du Conseil d'administration de Sade

" Les activités de Sade viennent compléter les expertises de NGE dans les réseaux et dans les ouvrages qui y sont associés. Elles viennent aussi renforcer la présence de NGE qui sera désormais présent dans 17 pays, avec plus de 200 implantations en France. Les combinaisons des expertises respectives en matière d'études et

d'ingénierie sera un atout pour produire une offre globale pertinente sur l'ensemble des projets. Nous visons des marchés publics ou privés plus grands et plus ambitieux en étant confortés par la maîtrise technique et l'expérience de plus de 100 ans de Sade mais aussi, par exemple, en y associant la maîtrise de l'ingénierie financière de NGE."



**Flash**  
pour voir  
l'interview  
croisée de  
Stéphane Perez  
et Yves Forzini



## Yves Forzini

directeur général de Sade

" Sade rejoint les Nouvelles Générations d'Entrepreneurs avec tout son équipage. Nous avons besoin de toutes et tous sans exception, de toutes les compétences et de toutes les expériences pour aborder et bien sûr réussir ce nouveau chapitre au sein de NGE. Sade apporte son expertise d'entreprise de référence dans le monde de l'eau, acteur reconnu des réseaux et des infrastructures. Plus de 100 ans d'expérience, avec des références de premier ordre pour conquérir de nouveaux marchés. Renforcés des métiers historiques de NGE, nous formons une équipe avec laquelle il faudra compter sur tous les projets d'infrastructures."



## → NGE

Créé en 2002, NGE (Nouvelles Générations d'Entrepreneurs), 4<sup>e</sup> groupe français de BTP, accompagne depuis plus de 20 ans les territoires. NGE développe des offres de financement, conception, construction et maintenance pour des grandes infrastructures et des projets urbains ou de proximité. Avec l'acquisition de Sade, expert historique des réseaux et de la gestion de l'eau, il complète son offre et se positionne en tant qu'acteur référent pour aider clients publics et privés à relever les défis de la transition écologique.

Le Groupe s'engage à réduire annuellement de 4% ses émissions de gaz à effet de serre sur les scopes 1 et 2 par rapport à l'année 2019 et consacre au moins 50 % de son budget Recherche et Développement à l'environnement. Il veille à la décarbonation de ses activités en renouvelant notamment son parc matériel ; 118 M€ ont été investis en 2022 dans son parc matériel avec une vigilance accrue à la réduction de l'empreinte carbone.



### EN CHIFFRES

Fin 2022

**3,1** Md€

de chiffre d'affaires

Effectifs

**16 500**

Présence dans

**17** pays

**14**

Directions régionales en France

## → Sade

Entreprise plus que centenaire, Sade est spécialiste de la conception, la construction, la réhabilitation et l'entretien des réseaux (eau et énergie) et des infrastructures (génie civil et travaux souterrains) pour tous clients publics et privés en France et à l'international. Sade promeut des solutions techniques sobres et innovantes pour des réseaux vertueux et des infrastructures décarbonées.

Avec une présence significative en France et l'international, Sade déploie son expertise auprès des acteurs publics et privés, ces derniers représentant 40% de son mix clients.



### EN CHIFFRES

Fin 2022

**1,1** Md€

de chiffre d'affaires

Effectifs

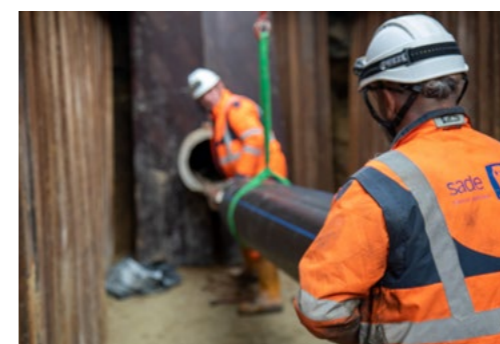
**7 000**

Présence dans

**10** pays

**10**

Directions régionales en France







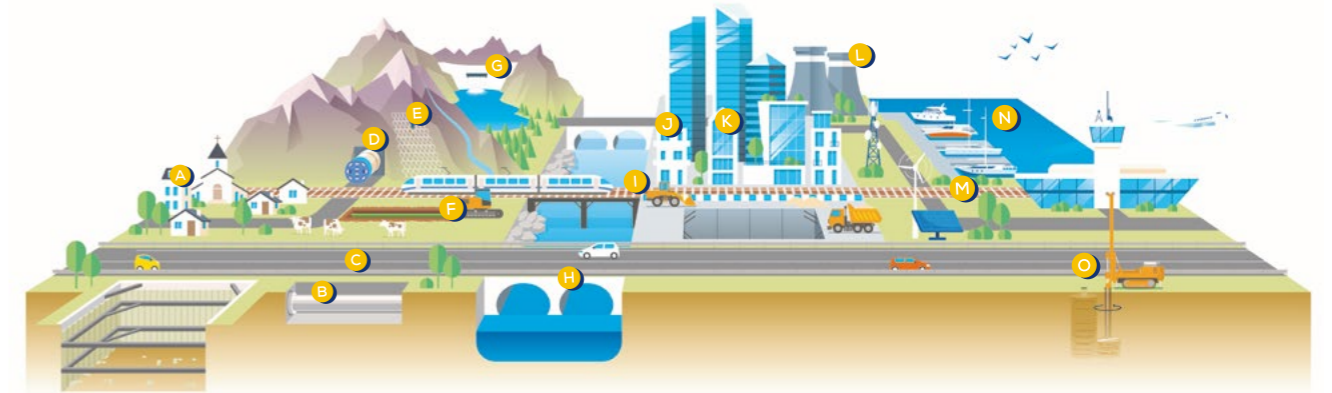
L'opération réunit  
deux acteurs aux expertises  
complémentaires.

Cette opération stratégique de croissance externe élargit l'offre de NGE et renforce ses capacités dans le secteur de l'eau qui seront désormais regroupées dans un nouveau domaine d'activité, baptisé «cycle de l'eau». Les activités de Sade viendront compléter les expertises de NGE dédiées aux réseaux et ouvrages associés.

Une offre globale au service  
de la transformation des territoires.

 VRD & TERRASSEMENT	 CYCLE DE L'EAU	 GÉNIE CIVIL	 BÂTIMENT
 ROUTE & ÉQUIPEMENTS DE LA ROUTE	 TRAVAUX FERROVIAIRES	 TRAVAUX GÉOTECHNIQUES & DE SÉCURISATION	 ÉNERGIE & TÉLÉCOM
 FINANCEMENT DE PROJETS			

NGE conçoit, construit et maintient  
des grandes infrastructures et des projets  
urbains ou de proximité.



- |   |   |                                  |
|---|---|----------------------------------|
| A. Aménagements urbains                               | F. Réseaux télécoms et fibre optique                | K. Villes et ouvrages connectés  |
| B. Canalisations, branchements et ouvrages associés   | G. Aménagements hydroélectriques                    | L. Sites nucléaires              |
| C. Routes et autoroutes                               | H. Ouvrages d'art                                   | M. Aménagements paysagers        |
| D. Tunnels  | I. Réseaux ferrés                                   | N. Travaux maritimes et fluviaux |
| E. Travaux spéciaux, de sécurisation et confortements | J. Projets immobiliers et construction de bâtiments | O. Fondations et forages         |

SADE ET NGE À L'INTERNATIONAL







## Une culture partagée

### L'esprit entrepreneurial

Les deux entreprises partagent une culture entrepreneuriale et humaine forte, avec une responsabilisation et une autonomie affirmées de leurs équipes au plus près des clients publics et privés pour la réussite de leurs projets.

Cet esprit entrepreneurial s'exprime également dans la répartition du capital de NGE dont 72% sont détenus par les collaborateurs, dirigeants et fondateurs.

### La force du collectif et la fierté

Ces deux valeurs fondamentales partagées par les collaborateurs se traduisent par une culture de la solidarité et par leur engagement à construire ensemble des ouvrages répondant aux plus hauts standards de qualité. Cet esprit d'équipe est déterminant pour être des acteurs de changement.

## → Références communes

Au sein de groupements, les équipes de NGE et de Sade construisent déjà ensemble des ouvrages. Voici une sélection de chantiers qui reflète la feuille de route stratégique de NGE.

### ➤ Mobilités durables / transports décarbonés

Travaux de dévoiement de réseaux dans le cadre de la réalisation d'un bus à haut niveau de service à Lyon (*Rhône-Alpes*)

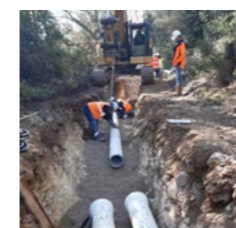


### ➤ Préservation et sécurisation de la ressource en eau potable

• Réparation et entretien des canalisations du réseau d'eau potable pour la métropole de Toulon (*Var*)



• Construction de châteaux d'eau dans la région de Kimoukro (*Côte d'Ivoire*)



### ➤ Proximité avec les territoires

Réseau d'adduction et de distribution d'eau potable à Saint-Clément-la-Rivière (*Hérault*)

### ➤ Préservation des ressources naturelles

Canalisation souterraine étanche de 9,4 km située entre le point de rejet actuel des eaux pluviales de l'aéroport Paris-Charles de Gaulle et la Marne (*Val-de-Marne*)



### ➤ Transition énergétique

Réhabilitation d'un terminal ferroviaire pour la centrale nucléaire EDF de Penly (*Normandie*)





#### ➤ À propos de NGE

4<sup>e</sup> groupe français de BTP, NGE – Nouvelles Générations d’Entrepreneurs – construit des grandes infrastructures et des projets urbains ou de proximité. Avec ses expertises en financement, conception, construction et maintenance, le Groupe est devenu un acteur de référence pour la réalisation d’ouvrages adaptés aux enjeux économiques et écologiques des territoires. Sa dynamique entrepreneuriale est portée par un actionnariat salarié solide (les fondateurs, l’encadrement et les collaborateurs détiennent 72% du capital du Groupe) conforté par le fonds d’investissement français Montefiore (28% du capital).

#### ➤ À propos de Sade

Entreprise plus que centenaire, le Groupe Sade est spécialiste de la conception, la construction, la réhabilitation et l’entretien des réseaux (eau et énergie) et des infrastructures (génie civil et travaux souterrains) pour tous clients publics et privés en France et à l’international. Entrepreneur de la transformation écologique, il promeut des solutions techniques sobres et innovantes pour des réseaux vertueux et des infrastructures décarbonées.