



Nouvelles Générations d'Entrepreneurs

Déclaration de Performance
Extra-Financière 2022



Sommaire

3
Edito d'Antoine Metzger

4
Se structurer
pour accélérer
la transition

6
Profil du Groupe
et modèle d'affaires

Notre démarche RSE,
nos engagements
et nos progrès



16
Risques extra-financiers

24
Stratégie et engagements RSE

28
Placer l'humain au cœur
de nos projets

36
Œuvrer pour la transition
écologique

49
Développer durablement notre
ancrage territorial
et notre utilité sociétale

54
Promouvoir une culture de
responsabilité sociétale forte

62
Annexes

ÉDITORIAL

D'une entreprise responsable à une entreprise engagée

ANTOINE METZGER
Président

Relier les femmes et les hommes, favoriser les connexions, le partage et la mobilité pour le plus grand nombre, c'est le but ultime de nos ouvrages. Le succès de notre entreprise tient sans nul doute dans l'énergie incroyable que nous déployons à fédérer nos parties prenantes vers un même objectif : construire ensemble des ouvrages qui changent le monde et dont nous sommes fiers. Et nous le faisons avec une conscience aiguë de nos responsabilités et de nos engagements !

En 2022, nous avons fièrement fêté nos 20 ans. Notre développement se poursuit avec des challenges importants. Tout d'abord, prendre soin de notre capital le plus précieux : les femmes et les hommes de l'entreprise, leur garantir santé et sécurité, leur permettre d'acquérir de nouvelles compétences pour grandir et s'épanouir ensemble. Ensuite, la féminisation de nos métiers qui me tient particulièrement à cœur. Les talents n'ont pas de genre, notre entreprise est plurielle, c'est ce qui fait sa force et sa richesse.

ACTEURS DE LA TRANSFORMATION

À l'heure de la transition écologique, notre croissance ne manque ni de souffle, ni d'imagination. Nous nous réinventons en permanence. Face aux nouveaux besoins de nos clients, nous répondons par de nouvelles activités comme les travaux paysagers, la dépollution, la déconstruction, les bornes de recharge de véhicules électriques, les travaux maritimes et fluviaux, les plateformes de valorisation, les réseaux intelligents...

Nos engagements environnementaux nous amènent à être tous les jours plus vigilants et innovants sur nos modes opératoires, plus curieux et ouverts pour inventer de nouvelles façons de faire. La réduction de notre empreinte environnementale est une priorité. Elle est la condition de notre attractivité et de notre pertinence sur les marchés que nous voulons conquérir.

LA RSE, UN LEVIER DE PERFORMANCE

Les exigences en matière de responsabilité sociétale sont de plus en plus prégnantes dans les choix des donneurs d'ordre publics et privés. Chez NGE, la RSE ne représente pas une contrainte, nous voulons en faire une force distinctive du Groupe. Intégrer ces sujets dans nos études, dans nos critères d'achat, et dans l'ensemble de nos processus, c'est trouver des voies d'innovation et des opportunités pour nous démarquer.

DPEF - NGE



Se structurer pour accélérer la transition

NGE EST ENGAGÉ DANS UNE DÉMARCHE RSE DEPUIS DE NOMBREUSES ANNÉES, POURQUOI AVOIR CRÉÉ UNE DIRECTION SPÉCIFIQUE EN 2022 ?

JEAN BERNADET : Nous sommes des entrepreneurs. Chacune de nos structures mène ses activités avec le sens des responsabilités. En 2018, nous avons déployé une démarche RSE au niveau du Groupe et nos entreprises ont progressivement adopté de nouvelles pratiques plus responsables. Toutefois, ces dernières années, nous voyons et entendons les attentes de nos parties prenantes croître en ce qui concerne les enjeux sociaux, sociétaux et environnementaux. Il nous est apparu important d'amorcer un nouveau virage, d'accélérer notre transformation. Nous sommes en pleine croissance et la création d'une Direction RSE est le moyen d'accompagner celle-ci sur un socle commun de valeurs, de pratiques, vers une vision de la construction qui intègre pleinement ces enjeux contemporains. NGE se donne ainsi les moyens de ses ambitions, facilite la coordination des actions de l'ensemble de ses entités, de ses directions fonctionnelles ou de ses collaborateurs.



JEAN BERNADET
Directeur Général

APRÈS UN AN D'EXISTENCE DE CETTE DIRECTION RSE, QUEL EST VOTRE CONSTAT ?

LAURENCE LAVIT : J'ai pris la responsabilité de la direction RSE depuis un an. Notre champ d'action est transverse, et je constate tous les jours les valeurs humaines qui unissent l'ensemble des collaborateurs, managers et directeurs du Groupe. L'âme d'entrepreneur et la culture de responsabilité et de l'éthique sont une réalité. C'est un terreau favorable pour la mission qui m'a été confiée, à savoir accélérer notre prise de conscience et notre action pour rester compétitif et se démarquer sur les marchés. Nous avons devant nous des challenges majeurs : défis environnementaux parfois sous-estimés ; manque de mixité sur les postes opérationnels et de direction et enfin, un partage nécessaire de nos exigences avec nos partenaires car nous ne pourrions relever ces défis qu'ensemble. Partout au sein du Groupe, il existe une vraie dynamique et un

LAURENCE LAVIT
Directrice RSE



enthousiasme autour de ces sujets. Nous sommes prêts pour ces transformations internes mais également pour accompagner la transformation du monde.

QUELS ONT ÉTÉ LES TEMPS FORTS DE 2022 ?

JB : La feuille de route RSE avance sur l'ensemble des 4 piliers et vous pourrez découvrir dans ce rapport l'ensemble de nos progrès. Mais nous sommes dans un contexte qui bouge vite, aussi, la direction RSE a coordonné un grand chantier sur l'identification de nos enjeux et risques extra-financiers et sur les dispositifs de prévention de ces risques. Cette analyse a été doublée d'une mise à jour de notre matrice de matérialité où nous avons interrogé nos parties prenantes pour mieux comprendre leurs attentes et les confronter à nos enjeux. Ce travail nous permet de challenger notre politique et de déterminer les enjeux sur lesquels nous devons encore accélérer.


QU'EST-CE QUI S'ANNONCE POUR 2023 ?

LL : De grands défis ! Tout d'abord une meilleure appropriation des sujets RSE : comprendre pour agir mieux et plus vite. Nous devons collectivement mieux appréhender les interactions entre les enjeux sociétaux et nos enjeux business, anticiper les futures réglementations et surtout faire des patrons de nos filiales des ambassadeurs de notre politique RSE.

JB : La RSE est plus que jamais pour NGE un réservoir d'opportunités, d'innovations, de performance et de cohésion !

« **Œuvrer avec l'ensemble des entreprises du Groupe et les collaborateurs, coopérer avec notre écosystème pour accompagner la transformation du monde.** »





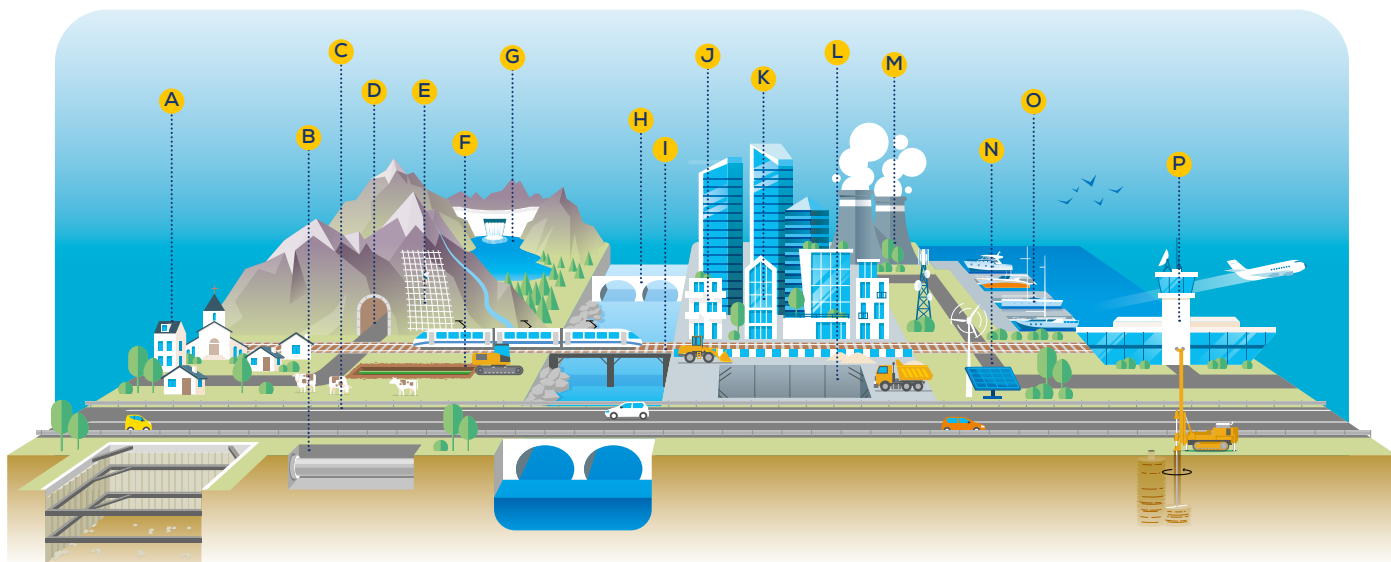
Profil du Groupe & modèle d'affaires

NGE, Nouvelles Générations d'Entrepreneurs, est un groupe français indépendant qui se développe autour des métiers du BTP. En France et dans le monde, ses équipes créent, construisent et rénovent des infrastructures et des bâtiments. Elles sont ainsi engagées aux côtés des territoires et des communautés pour concevoir et construire des ponts, des routes, des voies ferrées, des réseaux de fibre optique, des espaces de vie, culturels, sociaux, éducatifs... Le Groupe développe les connexions qui tissent et renforcent les liens pour mieux se déplacer, mieux vivre, mieux échanger.

Qui sommes-nous ?

NOTRE OFFRE GLOBALE POUR UNE DIVERSITÉ D'OUVRAGES

NGE propose une offre globale en matière de Bâtiment et Travaux Publics. Cette plateforme complète d'expertises et notre savoir-faire en matière de financement de projets nous permet de conduire tout type de projet de façon autonome.



CONSTRUCTION

Avec des solutions innovantes et performantes, le savoir-faire des équipes s'exprime dans la conception, la réalisation des projets et la maintenance des ouvrages.

- | | | |
|---|---|----------------------------------|
| A. Aménagements urbains | G. Aménagements hydroélectriques | M. Sites nucléaires |
| B. Canalisations | H. Ouvrages d'art | N. Environnement |
| C. Routes et autoroutes | I. Réseaux ferrés | O. Travaux maritimes et fluviaux |
| D. Tunnels | J. Projets immobiliers et construction de bâtiments | P. Aéroports |
| E. Travaux spéciaux, de sécurisation et confortements | K. Villes et ouvrages connectés | |
| F. Réseaux et fibre optique | L. Fondations | |

NOTRE ORGANISATION

- **14 régions multi-métiers en France** proches des donneurs d'ordre publics et privés, 6 directions opérationnelles et plus de 200 implantations.
- **13 filiales nationales spécialisées** capables de mobiliser leurs expertises sur tout le territoire. Elles travaillent en étroite synergie avec les régions du Groupe et les grands projets.
- **1 Direction grands projets et international** afin de mutualiser les expertises au service des grands ouvrages dans le monde, de créer des passerelles au niveau des ressources et de s'appuyer sur les implantations fixes à l'international pour favoriser le développement hors de France.
- **1 filiale dédiée au financement de projets** au service de tous les métiers du Groupe.

Notre croissance est à la fois organique, externe grâce à l'émergence de nouveaux métiers et une demande de complémentarité exprimée par nos clients, et liée à la multiplication de nos implantations à l'international.

En synthèse

NGE EN CHIFFRES

Plus de 200 implantations

17 pays en Europe, en Afrique, en Moyen-Orient, en Amérique Latine et au Canada

184 filiales dont **163** en France

NOS VALEURS

UNITÉ – TRANSPARENCE – AMBITION

Ancrées fortement dans l'entreprise, ces valeurs nous guident dans tout ce que nous entreprenons.

Notre culture d'entreprise est également riche de la solidarité collective, de la confiance et de l'audace qui alimentent notre plaisir de travailler ensemble au quotidien.

Nos valeurs contribuent à forger et renforcer notre état d'esprit d'entreprise à taille humaine qui se traduit dans notre façon de conduire les affaires avec nos clients, de mener les chantiers, d'attirer et former nos talents. Nous sommes des entrepreneurs qui se distinguent avant tout par :

- Notre **PROXIMITÉ**, à travers une organisation décentralisée, pour être au plus près de nos clients et tisser des relations durables, pérennes, et de qualité,
- Notre **EXPERTISE** et notre **EXCELLENCE OPÉRATIONNELLE** au service de chacun de nos clients, à chaque étape de leurs projets,
- Notre **RESPONSABILITÉ**, en plaçant l'humain au centre de nos projets, en agissant pour la transition écologique, à travers un ancrage territorial et une responsabilité sociétale forte.

Humaniste et ambitieuse, notre vision est à l'image de nos valeurs : grandir en plaçant d'abord les femmes et les hommes au cœur du projet d'entreprise pour assurer leur sécurité, leur épanouissement et leur développement professionnel.

→ **3,085** milliards d'euros de CA

→ **7%** EBITDA/CA

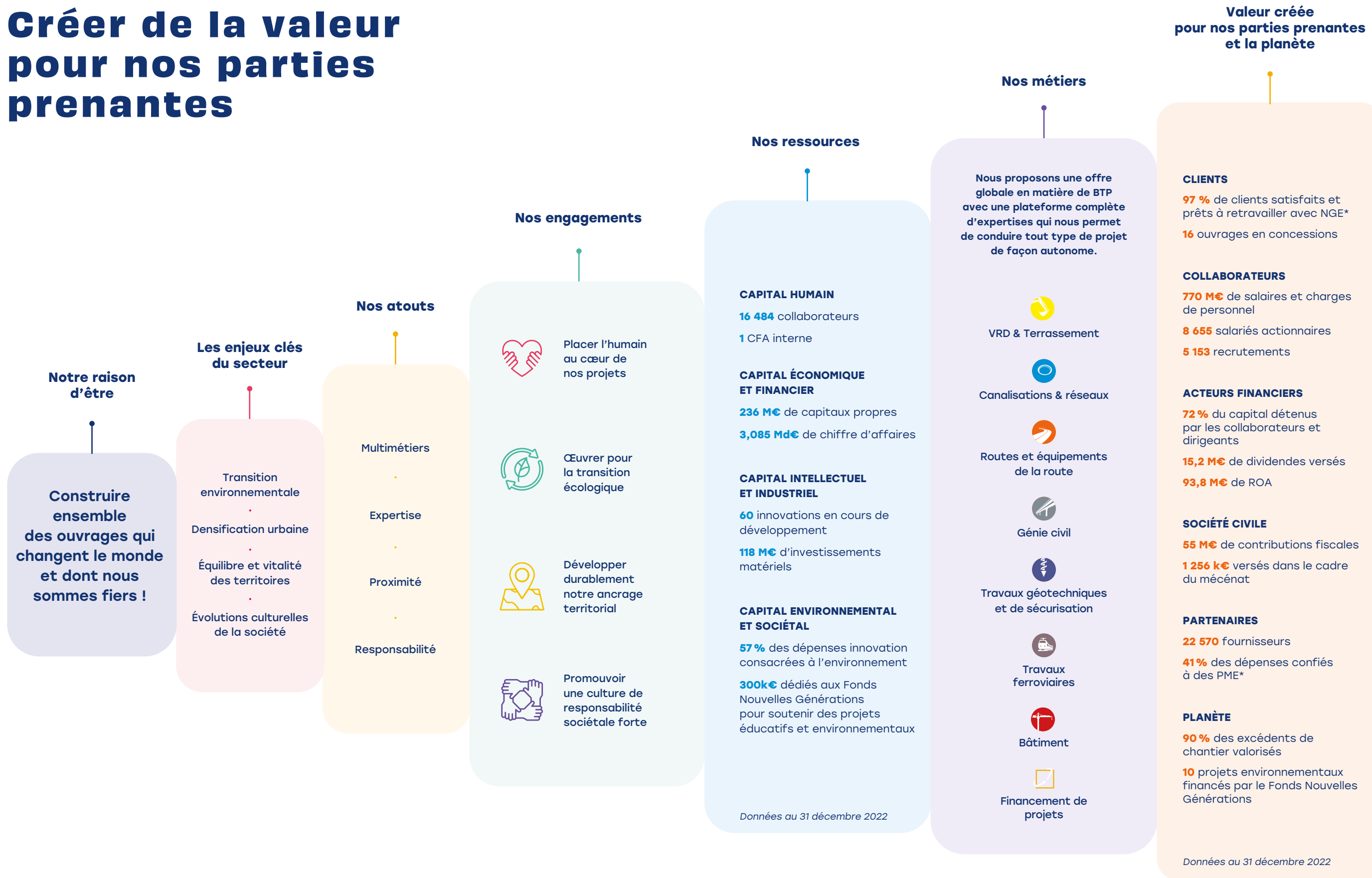
→ **118 M€** d'investissement pour des nouveaux projets et le renouvellement d'équipements pour plus de sécurité et moins d'émissions de gaz à effet de serre

→ **16 484** collaborateurs dont **12 379** en France

→ **+11,8%** d'effectif *versus* 2021

→ **8 655** collaborateurs actionnaires

Créer de la valeur pour nos parties prenantes



Données au 31 décembre 2022

Données au 31 décembre 2022

* Périmètre France

Notre gouvernance

NGE a organisé sa gouvernance autour de différentes instances qui permettent d'allier performance économique, respect de l'éthique, cohérence avec sa vision d'un monde plus responsable et humain. Cette volonté et cette ouverture d'esprit se révèlent également dans la composition de l'actionnariat et au travers du partage de la valeur créée.



JOËL ROUSSEAU
Président du conseil
stratégique



NOTRE ACTIONNARIAT ET NOTRE PARTAGE DE LA VALEUR

En 2022, NGE appartient pour **72%** aux collaborateurs, dirigeants et fondateurs du Groupe.

8 655 salariés sont actionnaires du Groupe. Ce chiffre démontre notre volonté d'impliquer, de fidéliser nos collaborateurs et de cultiver notre esprit d'entrepreneurs humanistes et ouverts. Cette structure actionnariale encourage les dirigeants et managers à faire des choix audacieux, profitables à l'avenir des collaborateurs au même titre qu'à celui du Groupe. En 2022, NGE a ainsi reversé **15,2 M€** de dividendes à ses actionnaires.

Les mécanismes d'intéressement et de participation viennent compléter ce partage de la valeur créée. À ce titre, **18,1 M€** ont été versés sur le périmètre français, soit une augmentation de 19% par rapport à 2021.

« Notre gouvernance encourage les hommes à la tête de l'entreprise à faire des choix audacieux quand ils s'avèrent profitables à l'avenir des collaborateurs indissociable de celui du Groupe. »

NOTRE AUTONOMIE FINANCIÈRE

Grâce à un équilibre harmonieux entre les fondateurs du Groupe, les dirigeants et le fonds Montefiore, la liberté d'action de NGE n'est plus à démontrer.

En 2022, la santé financière du Groupe se traduit par une croissance forte du chiffre d'affaires, une rentabilité en progression significative et un fort désendettement qui permet d'envisager l'avenir avec confiance.

NOS INSTANCES DE GOUVERNANCE RSE

La gouvernance de NGE est organisée autour de 3 instances de direction : un conseil stratégique, un comité exécutif et une direction générale.

Le **conseil stratégique** est présidé par Joël Rousseau. Il détermine les orientations stratégiques et assure le rôle d'organe de surveillance du comité exécutif. La **direction générale** assure la définition et l'atteinte des objectifs, le déploiement et la réalisation de la feuille de route. Elle s'appuie sur un **comité exécutif**, dirigé par Antoine Metzger, qui assure l'exécution de la stratégie du Groupe, il est garant de l'application des valeurs et du développement du business.

Depuis 2017, NGE possède un **comité éthique** qui s'est donné 3 missions principales : mettre en place le dispositif de prévention de la corruption et du trafic d'influence, veiller au déploiement du plan de vigilance, assurer le respect du RGPD (Règlement Général sur la Protection des Données).

Le **comité d'achats responsables** définit la politique d'achats et déploie un plan d'actions afin d'accroître l'intégration de critères RSE dans les processus d'achats. Il promeut les pratiques responsables auprès des fournisseurs.

En fin d'année 2021, une **direction de la RSE** a été créée avec pour objectif de déployer la politique de responsabilité sociétale et environnementale du Groupe, de coordonner les actions des directions fonctionnelles et opérationnelles en lien avec cette politique. Elle dirige les services environnement et éthique & conformité.

Lutter contre la corruption et promouvoir l'éthique des affaires

La nature de nos activités et nos implantations à travers le monde nous exposent aux risques de corruption, de trafic d'influence ou de malversation financière. La lutte contre la corruption et l'éthique des affaires font naturellement partie des préoccupations majeures de nos dirigeants qui agissent avec détermination et démontrent au quotidien notre probité en la matière.

↳ POLITIQUE ET MOYENS

Notre dispositif de prévention de la corruption et du trafic d'influence a été mis à jour en 2020 et suit les recommandations de l'Agence Française Anti-corruption, en conformité avec la loi dite Sapin 2.

Nos exigences et préconisations sont inscrites dans notre code éthique.

Les règles de conduite s'imposent à l'ensemble des collaborateurs mais aussi à nos partenaires. NGE a adopté un processus d'analyse et d'évaluation des tiers désirant travailler avec le Groupe qui comprend la thématique des risques de corruption au sens large.

NGE a structuré, en 2022, une direction RSE qui traite l'ensemble des questions d'éthique et a mis à jour son code éthique.



↳ OBJECTIFS VISÉS

- **100% des collaborateurs exposés formés** au risque de corruption et de trafic d'influence à horizon **2023**.
- **Zéro cas avéré de corruption**

↳ ACTIONS PHARES

Formation des collaborateurs

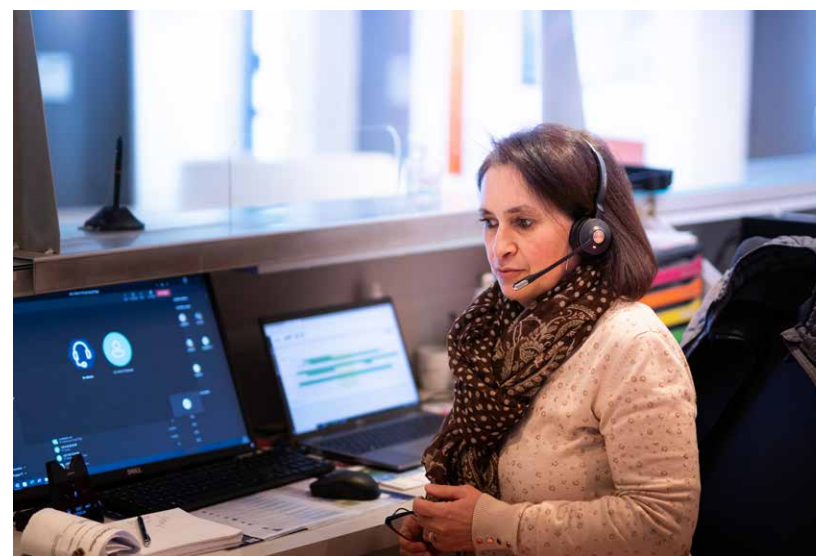
NGE renforce le volet formation, notamment pour les collaborateurs les plus exposés à ces risques de corruption et de trafic d'influence.

Le nouveau programme, en e-learning, est cohérent avec l'évaluation des tiers, les risques majeurs identifiés et les moyens de prévention mis en place. La formation présente les différents cadres et outils comme le code éthique, le dispositif de recueil des signalements, les règles qui régissent les relations commerciales, etc. Tout nouveau collaborateur exposé à ces risques est systématiquement inscrit à ce module de formation. Un test d'évaluation des connaissances est mis en place pour les salariés déjà formés. Un résultat insuffisant à ce test engendre une réinscription à ce nouveau module de formation.

NGE poursuit par ailleurs la formation, en présentiel, sur le risque pénal pour les managers ou les collaborateurs ayant des responsabilités dans les relations d'affaires.

Dispositif de signalement

Un nouveau dispositif de signalement est également accessible via une plateforme et une messagerie sécurisée, ouverte aux collaborateurs et aux tiers et disponible en plusieurs langues, pour alerter sur d'éventuels agissements contraires au code éthique du Groupe. Ce système garantit une protection juridique et disciplinaire du lanceur d'alerte. Le référent alerte instruit systématiquement une enquête et peut saisir le comité éthique afin de statuer sur les mesures à prendre.



463

collaborateurs formés en 2022 aux risques de corruption et de trafic d'influence, portant à 87% le taux de couverture des collaborateurs ciblés ayant reçu une formation sur ce thème.



0 cas avérés de corruption sur la période



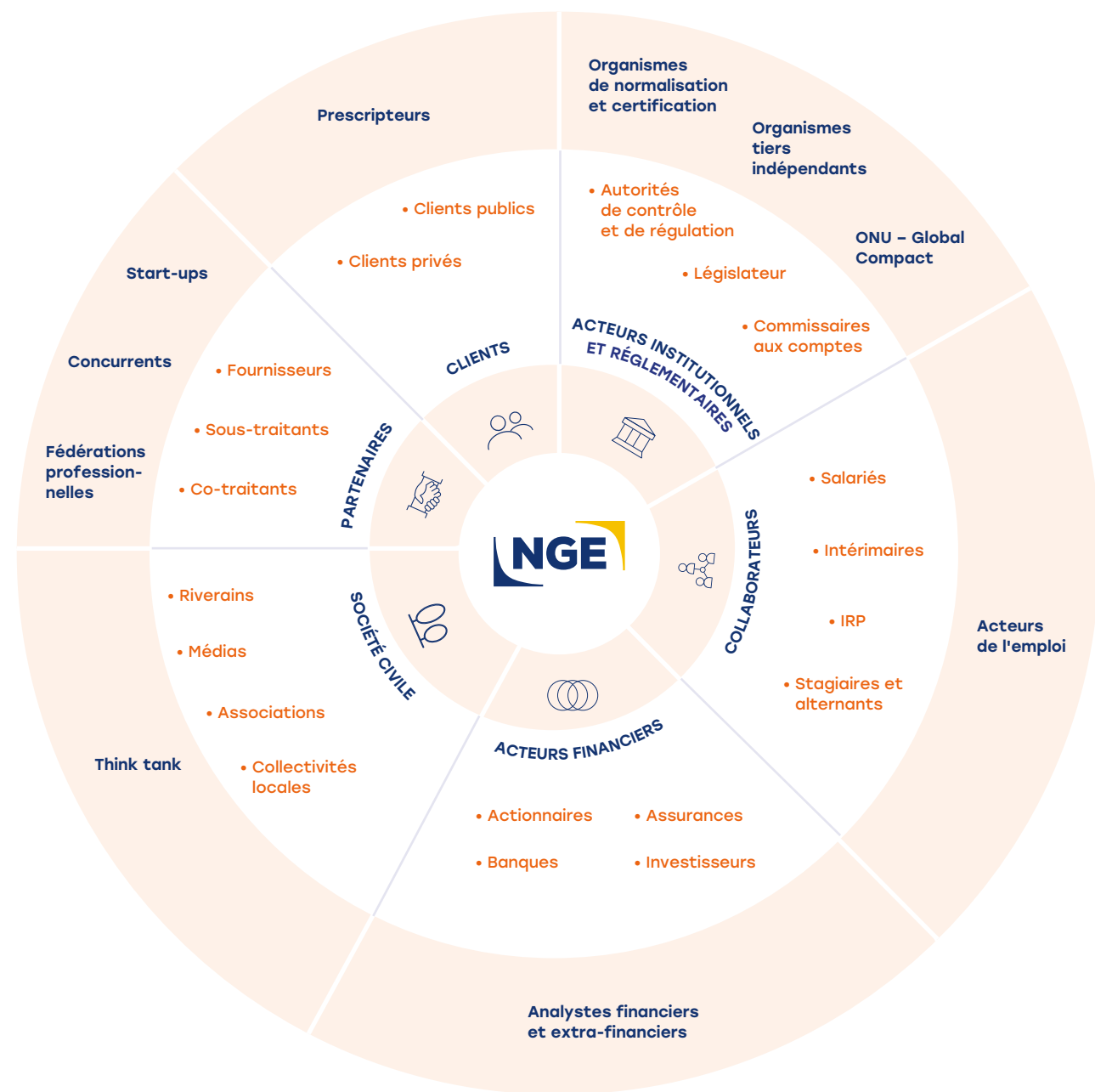
Risques extra-financiers

En identifiant au mieux les risques auxquels il est exposé, NGE prend des décisions éclairées et renforce sa capacité à créer de la valeur pour l'entreprise et pour autrui. Dans son approche, le Groupe consulte ses parties prenantes, écoute les signaux faibles et construit sa démarche RSE de manière à prévenir les risques majeurs, à en réduire les effets et à développer les opportunités de croissance.

Écoute et dialogue pour co-construire

Notre raison d'être : construire ensemble des ouvrages qui changent le monde et dont nous sommes fiers. C'est pour cela que nous menons nos activités au service et à l'écoute des besoins et des intérêts de nos parties prenantes.

Nous entretenons un dialogue permanent, transparent et constructif avec elles. Celui-ci nous permet de définir et d'affiner notre stratégie, mais également d'engager des actions qui ont un impact positif concret. Il nourrit les réflexions et les orientations stratégiques du Groupe et éclaire nos processus décisionnels.



MODALITÉS DE DIALOGUE

OBJECTIFS PRINCIPAUX DES ÉCHANGES

NOS COLLABORATEURS



- Dialogue social avec les représentants du personnel, CSE, accords collectifs
- Entretiens professionnels, réunions, échanges

- Améliorer la santé, la sécurité et les conditions de travail
- Attirer, fidéliser les talents et faciliter les parcours professionnels

NOS CLIENTS



- Appels d'offres, consultations
- Enquête de satisfaction

- Écouter les attentes des clients et mesurer la satisfaction

NOS PARTENAIRES



- Sourcing, appels d'offres, consultations, dispositifs de suivi et d'évaluation
- Réunions, échanges

- Construire ensemble des ouvrages de qualité
- Coopérer autour de projets communs et rester en veille

LES ACTEURS FINANCIERS



- Rencontres prêteurs, investisseurs et actionnaires
- Évaluations financières et extra-financières

- Garantir la performance régulière et durable du Groupe
- Donner une information transparente, claire et complète

LES ACTEURS INSTITUTIONNELS ET RÉGLEMENTAIRES



- Rencontres avec les institutions
- Participation aux consultations
- Audits

- Partager les enjeux métiers
- S'assurer que les meilleures pratiques sont mises en œuvre

LA SOCIÉTÉ CIVILE



- Communiqués de presse
- Réseaux sociaux et sites web
- Dispositifs de concertation

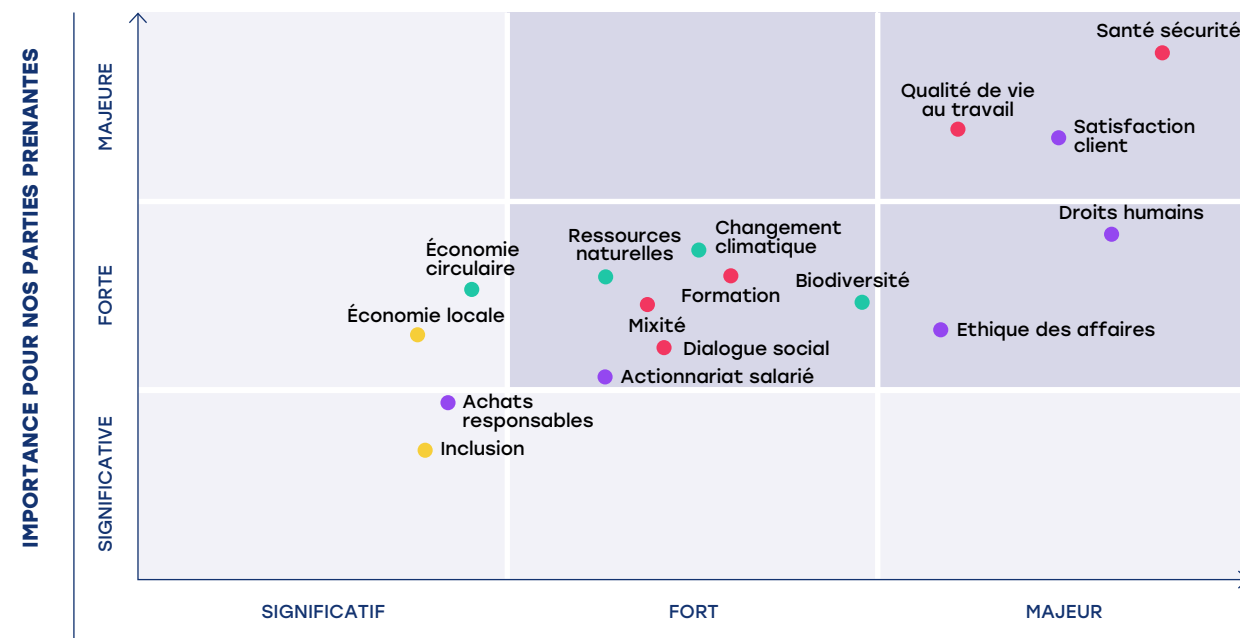
- Donner de la visibilité et une information transparente, claire et complète sur les activités et les projets
- S'engager collectivement pour des causes d'intérêt général

Notre matrice de matérialité

Nos principales parties prenantes, nos directions fonctionnelles, nos filiales et nos organes de gouvernance ont coopéré pour mettre à jour l'analyse des enjeux matériels. Il s'agit d'identifier les enjeux majeurs pouvant avoir un impact positif comme négatif sur notre performance et notre création de valeur, ou pouvant avoir une incidence sur nos activités, sur la société et l'environnement.



En 2022, le Groupe a actualisé son étude des enjeux RSE afin de répondre à l'évolution des attentes de ses parties prenantes. Une enquête quantitative a été déployée auprès des parties prenantes internes et externes (collaborateurs, clients, acteurs financiers, fournisseurs, société civile) et 1581 réponses ont été collectées. Ces retours ont été pondérés selon la cartographie des parties prenantes présentée ci-avant, en attribuant un poids plus important aux réponses des parties prenantes dont l'influence et/ ou l'impact est majeur. L'impact des enjeux RSE sur les activités de NGE a été évalué à partir d'entretiens approfondis avec les directions Ressources Humaines, RSE, Achats, Audit interne & risques, International et de la Direction Générale du Groupe. Les critères pris en compte dans l'analyse sont les impacts sociaux, opérationnels, financiers, juridiques et réputationnels, significatifs au regard de l'impact sur les activités du Groupe.



IMPACT SUR LES ACTIVITÉS DU GROUPE

Nos engagements RSE

- L'HUMAIN
- LA TRANSITION ÉCOLOGIQUE
- L'ANCRAGE TERRITORIAL
- LA CULTURE DE RESPONSABILITÉ

La mise à jour de cette matrice montre que les enjeux collaborateurs augmentent comme par exemple sur la Qualité de Vie au Travail, le dialogue social, la formation ou la mixité. Ces thématiques présentent de plus des impacts sur la performance supérieurs à 2020.

La pression s'accroît également sur les sujets environnementaux tant du point de vue des parties prenantes que pour l'impact sur les activités du Groupe. C'est particulièrement le cas concernant la biodiversité, les ressources naturelles et dans une moindre mesure l'économie circulaire. Ainsi, les 16 enjeux prioritaires nous confortent dans notre vision globale de notre responsabilité sociale et environnementale.



Notre analyse des risques extra-financiers

Pour NGE il s'agit non seulement d'identifier les risques auxquels le Groupe se trouve exposé au regard de ses activités et de sa présence géographique, mais également les risques qu'il pourrait faire courir à l'ensemble de ses parties prenantes externes ou internes ainsi qu'à l'environnement, de façon directe ou indirecte. La cartographie ci-dessous présente les principaux risques potentiels pour NGE en termes de durabilité.

↳ MÉTHODOLOGIE D'IDENTIFICATION ET DE PRIORISATION

En 2021, le Groupe a souhaité renforcer son dispositif de maîtrise des risques en créant la fonction Audit Interne et Risques en charge notamment de donner un avis objectif sur l'ensemble des

processus de gestion des risques du Groupe et d'identifier, le cas échéant, des axes d'amélioration. La méthode d'évaluation des risques repose sur l'analyse de la probabilité de survenance du risque et de l'impact qu'aurait la survenance de ce risque (gravité). Chaque année, dans le cadre de son processus d'élaboration budgétaire,

le Groupe réalise un inventaire des forces, faiblesses, opportunités et menaces (analyses SWOT) auprès de l'ensemble de ses directions opérationnelles et fonctionnelles. Une cartographie des risques majeurs du Groupe est ensuite élaborée puis présentée au Comité d'Audit du Groupe.

Les risques majeurs ainsi identifiés ont été combinés à ceux identifiés au travers de l'élaboration de la matrice de matérialité des enjeux RSE. Les risques extra-financiers du Groupe issus de ces analyses peuvent être regroupés selon les 4 axes de notre stratégie : l'humain, la transition écologique, l'ancrage territorial, la culture de responsabilité.



↳ DESCRIPTION DES RISQUES

DIFFICULTÉS DE RECRUTEMENT ET DE FIDÉLISATION

- Marché de l'emploi sous tension
- Turn over important
- Défaut d'attractivité sectoriel
- Acceptabilité de nos métiers
- Dégradation de la marque employeur

ATTEINTE À LA SANTÉ ET SÉCURITÉ

- Atteinte à l'intégrité physique ou morale
- Pénibilité et maladies professionnelles
- Risque routier
- Dégradation des conditions de travail face aux aléas climatiques et sanitaires

NON REPRÉSENTATIVITÉ DE LA DIVERSITÉ SOCIALE

- Non-respect des obligations légales et des attentes des parties prenantes
- Déficit de performance, d'innovation, de créativité
- Perte d'attractivité

DÉFAUT D'ANTICIPATION ET D'ADAPTATION AU CHANGEMENT CLIMATIQUE

- Exigences croissantes (réglementaires, investisseurs, ONG, société civile)
- Taxonomie européenne
- Risques de sinistres affectant les activités
- Inadéquation entre offres et attentes environnementales des clients

DÉPENDANCE AUX ÉNERGIES ET RESSOURCES

- Épuisement des ressources naturelles
- Interdiction d'utilisation de certains matériaux
- Difficulté d'approvisionnement en matières premières et énergie
- Surcoûts et risques d'interruption

DOMMAGES ENVIRONNEMENTAUX

- Risques de pollutions (sol, air, eau) et engagement pénal
- Artificialisation des sols
- Atteinte à la biodiversité
- Gêne des riverains et usagers, atteinte à la réputation

DIFFICULTÉS À SOUTENIR L'EMPLOI LOCAL

- Obligations en termes d'insertion
- Recrutement local
- Absence de reconnaissance
- Atteinte à la réputation

DÉFAUT DE PROXIMITÉ

- Absence de visibilité
- Absence de reconnaissance
- Méconnaissance des partenaires locaux

INADÉQUATION ENTRE OFFRES ET ATTENTES DES TERRITOIRES

- Besoins diversifiés des territoires
- Mécontentement ou contestation de la société civile ou des usagers des ouvrages

CYBER CRIMINALITÉ

- Vol de données
- Blocage des systèmes d'information et d'exploitation
- Atteinte à la réputation
- Non-conformité RGPD

ÉTHIQUE ET CONFORMITÉ

- Entorse à la loyauté des pratiques
- Non-respect du devoir de vigilance
- Atteinte à la réputation

IFRAGILITE DE LA CHAÎNE D'APPROVISIONNEMENT

- Atteinte aux droits humains
- Non-respect des critères RSE par nos partenaires
- Inflation/pénuries de matières premières
- Atteinte à la réputation

DISSONANCE ENTRE DISCOURS ET PRATIQUES

- Non application opérationnelle des engagements RSE
- Non adaptation de nos activités aux mutations sociologiques
- Green et socialwashing
- Atteinte à la réputation



Stratégie et engagements RSE

Depuis 20 ans, les Nouvelles Générations d'Entrepreneurs, les femmes et les hommes qui composent le Groupe pensent collectivement, voient loin ensemble et agissent pour l'avenir.

Notre démarche

« Construire ensemble des ouvrages qui changent le monde et dont nous sommes fiers.

Nous croyons en la force du collectif, vibrons avec et pour nos clients, allons de l'avant et repoussons nos limites, abordons l'avenir avec confiance et optimisme, exerçons nos métiers avec passion et exigence, mettons nos énergies au service de toutes les nouvelles générations, construisons des ouvrages pour améliorer le monde ».

Cette raison d'être révèle qui nous sommes et quel rôle nous entendons jouer dans la société.

Nous avons structuré nos engagements en termes de Responsabilité Sociétale d'Entreprise (RSE) et notre feuille de route selon 4 axes en cohérence avec notre vision, nos valeurs, notre raison d'être et nos enjeux extra-financiers. Notre démarche est assortie d'objectifs et d'indicateurs de performance. Nos filiales et entités déploient la feuille de route selon leurs spécificités et impliquent l'ensemble des métiers et collaborateurs. Nos contextes évoluent rapidement, aussi, notre stratégie RSE est revue et ajustée régulièrement.

Pour impulser une dynamique, partager des pratiques et démultiplier les impacts de ses actions, NGE a choisi de rejoindre des réseaux d'entreprises engagées.

PLACER L'HUMAIN AU COEUR DE NOS PROJETS

ENJEUX


- Rendre attractifs nos métiers, assurer nos besoins en recrutement et fidéliser nos collaborateurs
- Prendre soin de la santé et sécurité des collaborateurs
- Travailler ensemble pour satisfaire nos clients.

AMBITION

- 4000 recrutements par an et fidélisation de l'ensemble des collaborateurs
- Taux de fréquence < 8,32 pour les salariés NGE en 2028
- 430 femmes en encadrement de chantier en 2028.

ENGAGEMENTS

- Assurer la santé et la sécurité de nos collaborateurs
- Renforcer le bien-être au travail
- Développer les compétences
- Promouvoir la mixité.



ŒUVRER POUR LA TRANSITION ÉCOLOGIQUE

ENJEUX


- Atténuer et s'adapter aux changements climatiques
- Maîtriser notre dépendance aux énergies et aux ressources
- Minimiser les dommages environnementaux et restaurer les milieux naturels.

AMBITION

- 4% d'émissions de GES par an (scopes 1&2) entre 2019 et 2028, soit -126983 téqCO₂
- 10% de consommation d'énergie en 2023
- 10% la consommation d'eau potable en 2023
- 80% de nos déchets et excédents de chantier valorisés.

ENGAGEMENTS

- Diminuer les émissions de gaz à effet de serre
- Préserver l'eau et la biodiversité
- Préserver les ressources naturelles et favoriser l'économie circulaire.



DÉVELOPPER DURABLEMENT NOTRE ANCRAGE TERRITORIAL ET NOTRE UTILITÉ SOCIÉTALE

ENJEUX


- Répondre aux attentes et participer au développement économique, social et environnemental des territoires
- Contribuer à la qualité du cadre de vie dans des territoires
- Former et favoriser l'insertion professionnelle pour recruter.

AMBITION

- 500 personnes formées et recrutées via le dispositif d'insertion
- 50% d'achats locaux et auprès de PME.

ENGAGEMENTS

- Contribuer à la vitalité socio-économique des territoires
- Développer l'emploi
- Favoriser l'inclusion
- Soutenir des projets locaux et solidaires.



PROMOUVOIR UNE CULTURE E RESPONSABILITÉ SOCIÉTALE FORTE

ENJEUX


- Assurer pérennité et cohérence de nos activités en écoutant et mobilisant nos parties prenantes et en développant de nouvelles solutions durables.
- Engager et impliquer nos collaborateurs dans les actions environnementales solidaires.

AMBITION

- 50% du CA achats avec des fournisseurs signataires de la charte
- 79% de déploiement du plan cybersécurité
- 100% de nos clients prêts à retravailler avec NGE.

ENGAGEMENTS

- Engager nos fournisseurs dans notre démarche d'achats responsables
- Sensibiliser et engager nos collaborateurs
- Satisfaire nos clients et proposer des solutions durables
- Soutenir des projets avec le Fonds Nouvelles Générations.




Depuis 2016, NGE est signataire du Global Compact des Nations Unies et met en œuvre ses dix principes fondamentaux en promouvant les droits humains et les normes internationales du travail dans sa sphère d'influence, en respectant l'environnement et en prenant des mesures efficaces pour lutter contre la corruption sous toutes ses formes. Au travers cet engagement volontaire en matière de responsabilité sociétale, NGE entend aligner ses activités économiques avec les objectifs du développement durable de l'ONU.



Plus récemment, nous avons rejoint le French Business Climate Pledge, une communauté intersectorielle d'entreprises et d'organisations, qui travaillent ensemble pour lutter contre la crise climatique et résoudre les problèmes liés à la décarbonation de notre économie.



NGE, avec NGE BÂTIMENT et NGE IMMOBILIER, a rejoint le Hub des Prescripteurs bas carbone. Ce hub, piloté par l'IFPEB et Carbone4, prend la forme d'une plateforme de collaboration pour mettre en œuvre les meilleures solutions à même de réduire l'impact carbone et d'améliorer la performance énergétique des bâtiments.



Depuis 2020, NGE a formalisé son engagement en faveur de la biodiversité en adhérant à la démarche Act4Nature/Entreprise engagée pour la nature : initiative portée par l'Agence Française de la Biodiversité (OFB) qui a pour objectif de mobiliser les entreprises sur la question de leurs impacts directs et indirects, leurs dépendances et leurs possibilités d'action favorable à la nature.



En 2021, NGE a obtenu la médaille « gold » pour son engagement et sa performance en matière de RSE. Le Groupe se situe dans le top 6% des entreprises les plus performantes du secteur.



Placer l'humain au cœur des projets

NGE place l'Humain au cœur du projet de l'entreprise avec la volonté de cultiver l'unité et la solidarité entre toutes les équipes.

Nos enjeux et notre contribution aux ODD

NGE opère dans un contexte particulièrement tendu en matière d'emploi. On constate une pénurie de main-d'œuvre, des difficultés à recruter sur tous les profils, l'émergence d'un nouveau rapport au travail et de nouvelles aspirations notamment chez les jeunes. Pour assurer sa croissance, le Groupe doit innover pour répondre à ses besoins de recrutement, pour fidéliser ses collaborateurs et garantir l'épanouissement de ses talents.



↳ NOS ENJEUX, NOTRE VISION

À travers ses 3 valeurs fondamentales que sont l'unité, l'ambition et la transparence, NGE veille à entretenir et partager cette culture d'entreprise pour que chacun continue d'être engagé grâce à un travail porteur de sens.

De ce fait, le Groupe reste vigilant à la qualité des relations avec les partenaires sociaux. Un dialogue constructif est nécessaire pour développer ensemble l'entreprise et assurer la satisfaction des collaborateurs comme des clients. Notre organisation se doit aussi d'être pro-active car la pénurie de main d'œuvre, la concurrence ou encore l'adaptation managériale aux nouvelles générations sont autant d'enjeux que NGE s'emploie à relever.

↳ NOS AXES DE TRAVAIL

- Assurer la santé et la sécurité de nos collaborateurs
- Renforcer le bien-être au travail
- Développer les compétences
- Promouvoir la mixité



Assurer la santé et la sécurité de nos collaborateurs

Nos métiers sont riches de leur diversité et par la nature même de notre activité, certains d'entre eux sont accidentogènes. Consolider notre cadre de prévention, impliquer le management et élever notre niveau d'exigence font partie de nos préoccupations premières.



↳ POLITIQUE / MOYENS

La santé, la sécurité et le bien-être des collaborateurs sont précieux. Notre politique de prévention des risques physiques et psychosociaux est une priorité.

Des binômes directeurs/préventeurs sont garants du déploiement du Plan Santé Sécurité au Travail.

Ils mettent en place des visites prévention, clarifient les objectifs managériaux et impliquent les représentants du personnel via les Commissions Santé Sécurité et Conditions de Travail (CSSCT).

L'engagement de la Direction Générale, les règles vitales, l'offre de formation contribuent à l'efficacité des démarches dans l'ensemble des filiales. La Direction Prévention s'est dotée d'une cellule « Enquête accident » et d'une cellule « Santé » qui traite l'addiction ou l'ergonomie des postes de travail.

qui concerne la santé et la sécurité de nos collaborateurs. Le diagnostic a été consolidé par l'analyse des accidents pour enrichir notre plan d'action. Le plan se structure autour de 5 leviers de progrès : consolider le cadre de la prévention, organiser la filière de prévention, responsabiliser les acteurs clés, renforcer la culture de la prévention, dynamiser et mobiliser les équipes.

Caméras « grand angle »

Ces nouveaux équipements permettent aux conducteurs d'engins d'avoir une vue aérienne sans angle mort, réduisant ainsi le risque d'accident.

Journées Prévention

Déployées dans toutes les entités, les Journées Prévention reviennent sur les fondamentaux de la prévention et sont proposées à tous les collaborateurs quel que soit leur métier. Différents ateliers collaboratifs ont permis de travailler sur les réactions face aux risques électriques, aux chutes de plain-pied, à l'utilisation de harnais, aux gestes de premiers secours, au maniement des extincteurs, etc.

Semaine de la prévention

Le Cameroun, la Côte d'Ivoire, la France, le Panama, le Maroc, le Mexique, le Sénégal et le Royaume-Uni ont organisé des ateliers et des rencontres sur les risques, la prévention des accidents routiers, sur l'alimentation ou encore sur la prévention du cancer du sein.



92%
de clients
satisfaits par
le respect de la
sécurité*



1
accident
grave

↳ OBJECTIFS VISÉS

- Aucun accident grave ou mortel
- Taux de Fréquence inférieur à 10 en 2023

↳ ACTIONS PHARES

Plan Santé Sécurité au Travail renforcé et coconstruit

Un état des lieux dresse un bilan clair sur le management et l'organisation en ce

Renforcer le bien-être au travail

Nos équipes sont notre richesse. Leur Qualité de Vie au Travail (QVT) sont une priorité. Un dialogue social constructif permet d'élaborer des solutions durables, de développer la performance et la satisfaction de tous. L'intégration de nouveaux talents, la transmission de notre culture d'entreprise et le plaisir de travailler ensemble sont de vrais challenges.



92%

de réalisation des entretiens professionnels annuels*



68%

des répondants à l'enquête Qualité de Vie au Travail déclarent que « dans l'ensemble, je peux dire que c'est une entreprise où il fait vraiment bon travailler ».* (enquête 2021)

➤ POLITIQUE / MOYENS

La Direction des Ressources Humaines entretient des relations de proximité avec les partenaires sociaux. Elle veille à l'équilibre vie personnelle-professionnelle à travers la mise en place de nouvelles formes de travail ou des services externalisés d'assistance sociale en cas de difficultés personnelles.

➤ OBJECTIFS VISÉS

- Fidéliser nos collaborateurs
- Conforter la culture de l'entreprise et le plaisir de travailler ensemble

➤ ACTIONS PHARES

Questionner la Qualité de Vie au Travail (QVT)

En 2021, dans le cadre de l'enquête QVT, 68% des collaborateurs déclaraient « dans l'ensemble, je peux dire que NGE est une entreprise où il fait vraiment bon travailler ». Au Mexique, une enquête a été menée pour appréhender le sentiment d'appartenance, le travail d'équipe, l'autonomie, la satisfaction au travail. 85% des collaborateurs déclarent être « très fiers de travailler chez TSO NGE Mexico ».

Agir pour la QVT

Les enquêtes QVT permettent au Groupe et à ses entités d'identifier et mettre en place des pistes de progrès pour des collaborateurs toujours plus épanouis, fiers de leur travail et de leur entreprise.

3 sujets ont été identifiés comme prioritaires et donnent lieu à la mise en œuvre d'un plan d'actions : cultiver la considération, reconnaître la valeur de chacun, sa place dans le collectif et doper le sentiment d'appartenance ; renforcer la perception d'équité ; réduire l'écart de qualité de vie au travail entre les entités et entre les encadrants et non encadrants.

Journées découvertes

Avec près de 4000 collaborateurs recrutés chaque année, les journées découvertes sont une étape essentielle du parcours d'intégration. Elles sont l'occasion de partager et de s'imprégner de la culture et des valeurs du Groupe, de rappeler que la santé, la sécurité et l'épanouissement des collaborateurs sont une priorité, de sensibiliser aux enjeux sociaux, environnementaux et éthiques, de comprendre les ambitions et la feuille de route stratégique du Groupe.

Parrainage

NGE développe le parrainage des nouveaux embauchés au travers de référents, de parrains ou encore de tuteurs. Au sein du Groupe, par exemple, 333 tuteurs et tutrices de tous métiers et tous horizons* ont pour mission d'accueillir, d'intégrer et d'accompagner les jeunes recrues en leur transmettant les bons gestes techniques, la culture et les valeurs du Groupe. En décembre 2022 une convention dédiée aux tuteurs a été organisée en présence de l'ensemble de la DG.



Développer les compétences

Les évolutions réglementaires, technologiques et sociétales transforment nos métiers et les compétences demandées. Au-delà des obligations réglementaires, NGE fait de sa politique de formation un outil au service de la transformation du Groupe, de l'attractivité et de la fidélisation des collaborateurs.



38%

du budget formation dédié à des formations qualifiantes, non réglementaires*



61%

des salariés ont suivi au moins une formation*



583 179

heures de formation (y compris l'alternance)*

➤ POLITIQUE / MOYENS

NGE cultive l'esprit d'entrepreneur et accompagne chaque collaborateur tout au long de sa carrière. Nous privilégions une démarche de professionnalisation et de transfert de compétences par voie interne. Notre centre de formation Plate Forme est organisé autour de 4 centres, 2 plateaux techniques et 2 plateaux en partenariat avec l'AFPA et l'AFOR TP qui permettent de s'exercer dans de vraies conditions de chantier.

En délivrant des formations réglementaires, qualifiantes et en développant les compétences, Plate Forme est un vrai tremplin pour la croissance du Groupe.

➤ OBJECTIFS VISÉS

- 15% du budget formation dédié à des actions visant à accompagner l'évolution des collaborateurs*

➤ ACTIONS PHARES

Gestion des compétences

La Direction des Ressources Humaines déploie sa politique de gestion prévisionnelle des emplois et des compétences. Une cartographie identifie les compétences requises pour chaque métier. En lien avec les dispositifs d'évaluation, les collaborateurs peuvent ainsi identifier leurs aptitudes, leurs axes

de progrès et devenir acteurs de leur carrière.

Nouveaux cursus

Pour soutenir la croissance du Groupe, nous proposons, via Plate Forme et des partenariats externes, des programmes en lien avec les nouvelles activités ou avec des métiers en tension. Des formations pour la conduite de trains travaux, la mécanique, le montage de réseaux électriques aériens, les travaux paysagers ou encore la conception bois sont proposées. Le centre de formation accompagne également les changements de pratiques vers une réduction de l'empreinte carbone des activités notamment en déployant une campagne de formation à l'écoconduite.

Titres professionnels

Au-delà des formations réglementaires, nous développons les formations qualifiantes. Ces formations sont réalisées pour répondre aux besoins opérationnels et à nos nouveaux métiers.

Formations managériales

Les managers de proximité ont un rôle essentiel et bénéficient d'un programme visant à développer leurs compétences en termes de gestion des situations complexes, de communication, ou encore de management.

Promouvoir la mixité

Chez NGE, la féminisation des effectifs n'est pas une option. Le Groupe est convaincu que la diversité des points de vue, des caractères, des façons de manager présente un atout et une condition de performance et de croissance. Dans un contexte de recrutement tendu, se priver de femmes, c'est se priver de talents à tous les postes.



➤ ACTIONS PHARES

Actions terrain

Dans chaque région, des solutions concrètes se déploient, comme la fourniture d'équipements individuels de protection adaptés à des morphologies féminines, des bases de vie mixtes, etc.

Sensibilisation contre le sexisme

La prise de conscience doit s'opérer à tous les niveaux de l'organisation. Des ateliers ont été menés auprès des instances de gouvernance, pour échanger sur des problématiques concrètes et les traduire en actions opérationnelles. Cette sensibilisation est en cours de déploiement auprès de tous les managers.

Mixité et parentalité

Les problématiques de parentalité et d'équilibre vie professionnelle-vie privée sont au cœur des enjeux de mixité et d'égalité. NGE travaille sur l'accompagnement des jeunes parents avec par exemple des partenariats pour l'obtention de places en crèche ou l'accompagnement des congés parentaux.

Partenariats associatifs

Avec l'aide de l'association « Elles bougent », des collaboratrices sont allées à la rencontre de collégiennes, lycéennes et étudiantes pour mettre en avant leur rôle modèle, faire connaître leur métier de technicienne ou d'ingénieure et dénoncer certains clichés dans le cadre du challenge « Clash tes stéréotypes ».

Au côté d'autres associations (Les Elles à l'Unisson, Les SouterReines), NGE participe aux travaux pour accroître la mixité dans les métiers scientifiques et technologiques.

➤ POLITIQUE / MOYENS

Depuis 5 ans, NGE déploie une politique autour des enjeux de mixité et entend développer le taux de féminisation. Un réseau Mixité comptant aujourd'hui 55 ambassadrices a pour ambition de garantir l'égalité des parcours professionnels, la visibilité des femmes, de lutter contre les stéréotypes et les agissements sexistes. Il s'agit également d'attirer plus de femmes vers les métiers du BTP, de les accompagner et de leur donner une vision de carrière.

Un poste à temps plein de chargée mixité a été créé pour animer le réseau et accélérer les résultats

➤ OBJECTIFS VISÉS

- 225 femmes en encadrement de travaux en 2023



302

collaborateurs sensibilisés aux stéréotypes et à la lutte contre le sexisme



10,26%

de femmes dans l'effectif Monde



20%

de femmes dans les recrutements en 2022 de 25 ans et moins

En synthèse

➤ RISQUES & dispositifs de prévention

DIFFICULTÉS DE RECRUTEMENT ET DE FIDÉLISATION
Partenariats emploi
Formation et parcours pro
Marque employeur
Actionnariat Salariés
QVT

ATTEINTE DE LA SANTÉ ET DE LA SÉCURITÉ
Plan Santé Sécurité
Réseau Prévention
Implication du management
Formation
Dispositif dédié pour intérimaires

NON REPRÉSENTATIVITÉ DE LA DIVERSITÉ SOCIALE
Réseau Mixité
Réseau Relais Handicap
Marque Employeur
Accords égalité
Lutte contre les stéréotypes

➤ OBJECTIFS

• Recruter 4000 collaborateurs par an
• Fidéliser

• Taux de fréquence < 10 pour les salariés NGE en 2023
• TF avec intérimaires < 10 en 2024

• 260 femmes en encadrement de chantier en 2024

➤ INDICATEURS DE PERFORMANCE 2022

5 153
recrutements (hors mutations entre filiales)

31,6%
de turn over, soit une diminution de 0,4 point par rapport à 2021

11,8%
de taux de fréquence des accidents du travail avec arrêt
Soit -1,72% versus 2021 et en baisse régulière depuis 2019

158
femmes dans l'encadrement de travaux, soit une progression constante depuis 2018 et +15,33% versus 2021

➤ PERSPECTIVES

La Direction des Ressources Humaines va déployer un bilan social individualisé, permettant ainsi à tous les collaborateurs du Groupe de bénéficier d'un récapitulatif des rémunérations et avantages sociaux perçus au cours de l'année écoulée.

NGE souhaite mobiliser davantage les collaborateurs dans la prévention et l'analyse des accidents pour atteindre un taux de fréquence à 10, personnels et intérimaires inclus.

L'animation du réseau Mixité, confortée par la création d'un poste dédié à temps plein, doit assurer la croissance du nombre de femmes, en particulier sur des fonctions d'encadrement.



Œuvrer pour la transition écologique

Face à l'urgence environnementale, NGE mobilise ses équipes pour accélérer la transition écologique.

Nos enjeux et notre contribution aux ODD

L'atténuation et l'adaptation aux changements climatiques, la gestion prudente des ressources naturelles et la préservation de la biodiversité sont des éléments clés pour un avenir durable. Au-delà de réduire ses impacts environnementaux directs, s'impliquer dans la transition écologique aux côtés des collectivités et des acteurs économiques est pour NGE pleinement en cohérence avec son projet entrepreneurial.



↳ NOS ENJEUX, NOTRE VISION

Notre responsabilité nous pousse à améliorer notre performance environnementale et à participer à l'émergence d'une société plus résiliente. En tant qu'acteur de la ville, des infrastructures publiques et des aménagements territoriaux, nous nous employons à développer des solutions pour la lutte et à l'adaptation aux dérèglements climatiques, pour la préservation des ressources et des milieux naturels.



Dans un contexte d'urbanisation croissante, nous mettons à disposition des clients nos savoir-faire et nos expertises pour développer les mobilités bas-carbone, les énergies renouvelables, l'économie circulaire, la préservation de la ressource en eau ou encore la restauration des milieux naturels.

Nos engagements répondent aux attentes croissantes des collaborateurs, des candidats et des clients. Ils sont un gisement d'opportunités et de croissance avec l'émergence de nouveaux métiers, comme les travaux de dépollution ou paysagers

↳ NOS AXES DE TRAVAIL

- Diminuer les émissions de gaz à effet de serre
- Préserver l'eau et la biodiversité
- Préserver les ressources naturelles et favoriser l'économie circulaire

Diminuer les émissions de gaz à effet de serre

Pour s'aligner sur les objectifs de l'Accord de Paris et ainsi contribuer à limiter le réchauffement à 1,5/2 °C, NGE renforce son engagement à réduire les émissions de gaz à effet de serre (GES) de ses activités. Par ailleurs, le Groupe agit pour décarboner la construction et faire des infrastructures un levier d'adaptation aux dérèglements climatiques.



↳ POLITIQUE ET MOYENS

Pour NGE, agir pour le climat (un des 4 axes du Plan Environnement), c'est faire évoluer ses pratiques, développer des solutions bas-carbone, consacrer plus de 50% du budget R&D à l'environnement et accroître la prise d'affaires en travaux environnementaux.

Les engagements pris concernent la réduction des émissions des matériels de chantiers, des véhicules, celles des bâtiments et centres industriels ainsi que les déplacements.

Nos équipes opérationnelles sont mobilisées et s'appuient sur les expertises des Directions RSE et Environnement, Matériel, Scientifique et Technique et Innovation pour décarboner nos activités et accompagner les territoires à s'adapter aux changements climatiques.



165 456
t_{éq}CO₂
(scopes 1 et 2)



58
t_{éq}CO₂/ME CA



28%
de taux de ralenti*
des engins de
production versus
32% en 2019

↳ OBJECTIFS VISÉS

- Réduction des émissions de GES de 4% par an (sur les scopes 1 et 2)
- Réduction de 10% des consommations d'énergie en 2023 par rapport à 2022

↳ ACTIONS PHARES

Mesurer pour agir

En 2022, le périmètre de mesure des émissions de GES a été élargi au scope 3 pour continuer à travailler sur l'ensemble de la chaîne de valeur avec nos fournisseurs, partenaires et clients. Les émissions directes liées à nos consommations d'énergie, aux matières et services mis en œuvre en amont et en aval des chantiers, aux déplacements des usagers des autoroutes gérées en concession sont prises en compte. Ce degré de précision permet d'affiner nos plans d'actions et de mieux répondre aux besoins des clients en recherche de solutions bas-carbone. Grâce au système connecté de notre partenaire Hiboo, les mesures de consommation et d'émission du parc matériel en temps réel nous permettent d'ores et déjà d'agir sur l'écoconduite, le taux de ralenti, l'usage des pneumatiques, etc.

Renouvellement de matériels, véhicules et engins

NGE poursuit la modernisation de sa flotte de véhicules, d'engins et d'outils. Aujourd'hui, sur le parc français, 63% des engins ont des technologies de dernière génération en matière d'émission de particules fines et d'oxyde d'azote (stage 4 et 5). 68% des camions sont équipés selon la norme la plus récente, Euro 6. Les carburants alternatifs et les motorisations électriques réduisent les émissions de GES, les vibrations et les nuisances sonores.

233 216L de biocarburants ont été consommés, permettant une économie de 590 téqCO₂ par rapport à la même quantité de carburant B7.

L'agence EHTP de Lunel s'est par exemple dotée d'une minipelle électrique. NGE Fondations, TSO Catencaires, la direction Matériel et la R&D explorent des solutions hybrides pour des foreuses, des nacelles ou encore des groupes électrogènes à base d'énergie décarbonée.

Transition énergétique

En plus d'agir sur ses propres sites et matériels, le Groupe réalise pour ses clients des infrastructures de production d'énergie décarbonée, locale et/ou renouvelable. Ainsi, NGE a démarré la construction de Normand'HY, la première usine Air Liquide de production d'hydrogène décarboné à grande échelle qui permettra d'éviter 250 000 téqCO₂ par an. NGE a également livré la centrale géothermique du futur village olympique Paris 2024[®]. Celle-ci alimentera les logements des athlètes et le futur quartier qui accueillera 12 000 personnes.



Au Cameroun, un barrage hydroélectrique fournira 30% des besoins du pays.

Innovation matériaux

Le Groupe investit en R&D pour réduire l'empreinte carbone des matériaux utilisés sur ses chantiers. Il a mis au point BIOSTAR B25[®], un liant d'enrobage comprenant 25% d'ingrédients biosourcés. Totalement substituable aux bitumes routiers classiques, il permet de réduire l'utilisation de ressources pétrolières et une séquestration du carbone (de 50 à 100 téqCO₂/km de route).

AGILIS a développé Climat'ROAD[®] une peinture conçue pour lutter contre les îlots de chaleur qui permet d'abaisser de 10°C les températures de surface en période de canicule.

Le développement du béton bas-carbone se poursuit, avec notamment les bétons d'ingénierie à propriétés spécifiées (BIPS) dont 50% minimum du ciment sont remplacés par des résidus de l'industrie sidérurgique.

Préserver l'eau et la biodiversité

La COP 15 de la biodiversité et le sommet de l'eau qui se sont tenus en 2022 ont confirmé la nécessité d'une mobilisation de toutes les parties prenantes sur ces biens communs qui représentent des enjeux sociaux et écologiques majeurs. NGE entend poursuivre et accélérer son engagement dans la préservation et la restauration des écosystèmes.



29 147 m³

d'eau consommés, soit **-48%** versus 2021 principalement dû à la baisse d'utilisation des tunneliers en 2022



9,45 litres / k€ de CA, soit **-53%** versus 2021

➤ POLITIQUE ET MOYENS

Les exigences environnementales sont une opportunité de progrès et d'intégration de nouvelles activités. Aménagements paysagers, dépollution, etc. font aujourd'hui partie d'un panel de nouveaux services. NGE participe à l'objectif de Zéro Artificialisation Nette par la dépollution et la réhabilitation de friches afin d'éviter la consommation de terres agricoles ou naturelles. La filiale NGE Paysages favorise la renaturation des espaces urbains en travaillant sur la désimperméabilisation des sols, la création d'îlots de fraîcheur et la réintroduction de la nature dans les villes. Cette offre s'intègre parfaitement dans les projets de construction, réhabilitation et entretien d'infrastructures.

L'eau est un bien précieux. NGE participe à la modernisation et au renouvellement des réseaux d'eau potable pour lutter contre les pertes et préserver la ressource. Face au stress hydrique et aux problématiques

de pollutions, les équipes agissent pour un usage et une distribution efficace et préservent la qualité des eaux.

➤ OBJECTIFS VISÉS

- Réduire de 10% la consommation d'eau potable en 2023 par rapport à 2022

➤ ACTIONS PHARES

Réduire nos consommations

NGE met en place un plan d'économies des consommations d'eau potable sur l'ensemble des entités. Il s'agit de détecter les fuites, de mettre en place une récupération d'eau de pluie sur les aires de lavage, de bannir l'utilisation d'eau potable dans l'arrosage de pistes, de déployer des circuits semi-fermés dans nos processus ou de remplacer l'eau potable lorsque cela est possible. Sur nos bases de vies, nous



118 M€
d'investissement matériels



3,83 M€
de budget de recherche adressés à des thématiques environnementales en 2022



33
projets d'innovation « environnement » menés en 2022

mettons en œuvre des toilettes sèches, la récupération d'eau ou encore des stations de lavage des eaux de béton.

Trophée biodiversité FNTP

En collaboration avec des organismes scientifiques, NGE a développé une application digitale qui détermine un mélange grainier adapté à chaque environnement local. L'ensemencement en fin de chantier permet de lutter contre les plantes exotiques envahissantes. Naturelle, écologique et sans usage de phytosanitaire, cette solution a été récompensée par le Trophée Biodiversité du Forum TP 2022.

Le génie écologique au service de la nature

Au-delà des travaux d'espaces verts classiques (plantation, clôtures, maîtrise de la végétation), NGE PAYSAGES développe son offre en génie végétal, dont la maîtrise de l'érosion par les plantes ou la filtration et la dépollution des eaux grâce à la phytofiltration. Ces travaux d'aménagement et d'entretien permettent de restaurer les habitats naturels et d'y préserver ou d'y renforcer la biodiversité.

Réhabilitation de cours d'eau

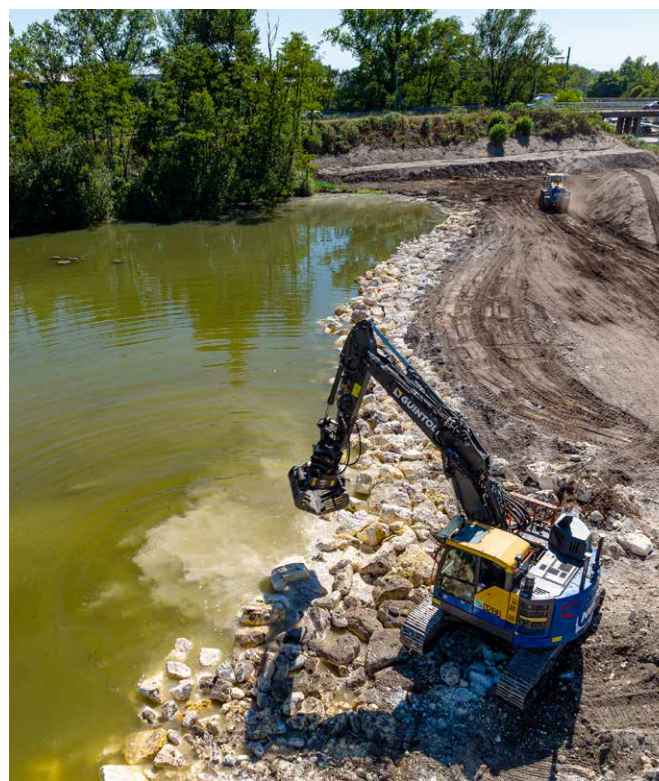
Dans l'agglomération clermontaise, les équipes NGE ont travaillé à redonner son cours naturel à la rivière du Bédât. L'amélioration de l'écoulement favorise un développement de la faune et de la flore. Pour compléter ces travaux de renaturation, un sentier pédestre a été aménagé le long des berges permettant de rejoindre le centre-bourg de Chappes (63).

Améliorer la qualité des eaux

À Champigny-sur-Marne (94), la construction d'une Station de Dépollution des Eaux Pluviales (SDEP) favorisera le retour de la biodiversité et permettra la baignade dans la Marne lors des JO Paris 2024®.

3 ouvrages sont construits afin de récupérer, acheminer, stocker puis traiter les eaux pluviales.

Au Grand Port Maritime de Marseille, NGE modernise le traitement des effluents liés à l'entretien et la réparation des bateaux. Le



dispositif sépare les eaux souillées des eaux claires, isole les effluents pour les traiter avant leur rejet dans le milieu marin.

Solutions pour les eaux usées au Maroc

À Marrakech, NGE a combiné ses expertises métiers pour construire le gros œuvre d'une méga station d'épuration, capable de traiter 150 000 m³ d'eaux usées. Elle produira à terme 14 GWh d'énergie grâce à la méthanisation des boues d'épuration. La région de Tadla Azilal connaît un stress hydrique important. L'Office Chérifienne des Phosphates (OCP) et JESA S.A ont fait appel à NGE pour construire une station d'épuration qui permettra de renforcer l'utilisation des eaux recyclées dans le processus de production des phosphates.

Préserver les ressources naturelles et favoriser l'économie circulaire

En participant au développement d'une économie circulaire, NGE réduit son empreinte carbone et renforce la résilience des territoires. Cette économie locale permet la préservation de ressources naturelles, une moindre dépendance à des flux externes et limite les émissions dues aux transports de matériaux.



➤ POLITIQUE ET MOYENS

NGE partage la vision et les ambitions inscrites dans la loi de Transition Écologique Pour une Croissance Verte. Au-delà de sa volonté de valoriser ses déchets inertes et excédents de chantier, NGE veut devenir un acteur de la valorisation des matériaux en France. Le Groupe souhaite proposer systématiquement cette valorisation lorsque cela est possible.

Depuis plusieurs années, il aménage des plateformes pour mailler le territoire et investit dans des projets innovants pour permettre le développement de nouvelles activités au service de la préservation des ressources naturelles.

➤ OBJECTIFS VISÉS

- Valoriser 80% de nos déchets
- 18 plateformes REVAMA® à fin 2023

➤ ACTIONS PHARES

Valorisation et ancrage territorial

Notre réseau national de valorisation des déchets de chantier compte aujourd'hui 22 plateformes internes et 6 sites Revama®. Nous recyclons les déchets inertes et

les excédents de chantier (béton, ballast, enrobés, terres excavées et déblais). Ouverts aux autres entreprises de BTP, les sites Revama® sont des centres de profits à part entière qui permettent de limiter l'extraction de nouvelles ressources naturelles et de réduire les émissions dues aux transports.

REVAM'APP

En 2022, le déploiement de notre application Revam'app se poursuit. Solution digitale développée en interne, elle permet à nos centres d'exploitation de faciliter la traçabilité des déchets, des terres excavées et des sédiments, ainsi que d'effectuer les télédéclarations mensuelles auprès des autorités publiques.



44 732
tonnes de
déchets produits



15 g
de déchets
produit
par € de CA,
soit **-58%**
versus 2021

En synthèse

Des taxiways en béton recyclé

À l'aéroport Paris-Charles de Gaulle, NGE a procédé à la rénovation de trois « taxiways ». Ce chantier est fortement empreint de performances environnementales. Deux des chaussées ont été réalisées à base de béton recyclé (20% des granulats utilisés). Une plateforme de recyclage a été créée sur site afin de produire des granulats en béton recyclés à partir de la déconstruction des voies existantes. La 3^e chaussée a été réalisée avec un composite enrobé-béton et a permis d'économiser 30% de ressources naturelles. Au total, ce sont 16 000 tonnes de matériaux qui ont été recyclés dont 6 000 tonnes sur place.

Réutilisation des terres excavées

NGE intervient avec 6 de ses sociétés dans la réalisation du bassin de rétention du Capitaine Gèze à Marseille. Cet ouvrage est destiné à gérer les eaux pluviales, prévenir les inondations, protéger l'environnement et améliorer la qualité des eaux rejetées en mer. Sur ce chantier, NGE met en avant l'économie circulaire et stockera les terres excavées dans le but de les réemployer sur le futur projet global de réaménagement du quartier.

Béton de terre

Le Groupe souhaite donner plus de valeur ajoutée à la terre excavée et construire avec ce qui est disponible sur les chantiers. Les équipes de R&D travaillent au développement et à la mise en œuvre de bétons de terre sur diverses applications. La terre crue est un matériau traditionnel bas carbone qui mérite de changer d'échelle et de pouvoir être utilisée dans des ouvrages conséquents avec des techniques efficaces de mise en œuvre.



22

plateformes de valorisation des matériaux hors REVAMA®



6

plateformes REVAMA®



↳ RISQUES & dispositifs de prévention

DÉFAUT D'ANTICIPATION ET D'ADAPTATION AU CHANGEMENT CLIMATIQUE

Stratégie de décarbonation
Développement des activités dépollution, déconstruction, réhabilitation, valorisation, restauration de milieux naturels et travaux paysagers
R&D et investissements orientés bas carbone
Écoconception des projets, adaptation et optimisation des process de production

DÉPENDANCE AUX ÉNERGIES FOSSILES

Autoconsommation et parcs photovoltaïques
Sécurisation des approvisionnements et achats responsables
Écoconception des projets
Matériaux biosourcés, géosourcés, recyclés

DOMMAGES ENVIRONNEMENTAUX LIÉS À NOS ACTIVITÉS

Plan Environnement
Sensibilisation et formations des collaborateurs
Analyses de risques contextualisées

↳ OBJECTIFS

- Réduire les émissions de GES de 4% par an
- Réduire de 10% les consommations d'énergie en 2023

- Réduire de 10% la consommation d'eau potable en 2023
- Valoriser 80% de nos déchets

- Disposer de 18 plateformes REVAMA® en 2023

↳ INDICATEURS DE PERFORMANCE

-0,9%

d'émissions de GES sur les scopes 1 et 2 versus 2021

-6%

de consommation électrique versus 2021

-48%

de consommation d'eau potable versus 2021 principalement dû à une moindre activité des tunneliers

90%

de taux de valorisation des excédents de chantiers

6

plateformes REVAMA®

↳ PERSPECTIVES

Dans son Plan Environnement 2023, NGE poursuit ses efforts pour réduire des émissions de GES. Pour cela le Groupe entend accroître le niveau d'expertise en local, accompagner ses collaborateurs dans chaque région et filiale grâce à la mise en place de référents experts ou à la sensibilisation du plus grand nombre. Des audits énergétiques seront mis en œuvre sur les sites les plus énergivores. Un plan de sobriété sera déployé sur l'ensemble du périmètre. Sur le scope 3, en cours de calcul, nous avons identifié 4 grandes familles prioritaires : le béton, le bois, la location de matériel et les carburants et allons travailler avec les fournisseurs.

NGE continuera à développer de nouveaux métiers comme la dépollution, l'utilisation des terres végétales et crues ou l'économie circulaire (grâce à nos plateformes), mais également les travaux de génie écologique, de reméandrage, de renaturation, la phyto-épuration, etc.



Développer durablement notre ancrage territorial et notre utilité sociétale

En France comme à l'international, NGE bâtit pour et avec les territoires et les communautés locales, des infrastructures qui tissent et renforcent les liens pour mieux se déplacer, mieux vivre, mieux échanger. Nous cultivons des relations durables et de proximité.

Nos enjeux et notre contribution aux ODD

NGE contribue fortement au développement économique, social et environnemental des territoires. Participer à la vitalité économique, agir pour la protection de l'environnement, assurer du lien social sont des enjeux majeurs pour développer son attractivité, sa performance et rester aligné avec ses valeurs.

➤ NOS ENJEUX, NOTRE VISION

NGE est un partenaire de l'attractivité et du développement de tous les territoires. Acteurs de proximité nous sommes aux côtés des territoires pour les aider à se connecter aux autres et à faciliter les échanges en développant les mobilités ou les moyens de communication. Nous sommes également un partenaire de la résilience territoriale. Face à l'augmentation des aléas climatiques, nous participons à la limitation des risques d'éboulement ou de submersion côtières, intervenons en cas d'urgence pour accompagner les



populations locales, réparons, restaurons les infrastructures et œuvrons pour garantir une moindre vulnérabilité.

Nous participons au développement local sur plusieurs aspects : économiquement en développant l'emploi et en favorisant les achats locaux ; socialement, grâce à l'inclusion et l'insertion professionnelle ou encore grâce à notre soutien à des projets locaux et solidaires, et enfin environnementalement, à travers notre participation au développement d'une économie circulaire.

➤ NOS AXES DE TRAVAIL

- Contribuer à la vitalité socio-économique des territoires
- Développer l'emploi
- Favoriser l'inclusion
- Soutenir des projets locaux et solidaires

Contribuer à la vitalité socio-économique des territoires

NGE met son expertise au service des territoires, de leur attractivité, de leur résilience et de leur développement. Nous tissons des relations de proximité et favorisons la création de relations durables et de qualité avec nos parties prenantes.



➤ POLITIQUE ET MOYENS

Avec plus de 200 implantations réparties sur les 14 directions régionales multimétiers en France et dans 17 autres pays, NGE se donne les moyens d'être au plus près de ses clients, en prise avec la réalité des territoires et de leurs enjeux économiques, sociaux et environnementaux. Nous coconstruisons avec eux des ouvrages, y compris par le biais de projets financés dans lesquels NGE investit en fonds propres, permettant de répondre aux enjeux d'habitat, d'énergie, de communication, de mobilité et de services publics.

➤ OBJECTIFS VISÉS

- >25% CA sur les marchés récurrents
- Développer nos nouvelles expertises métiers au sein de nos agences locales déjà ancrées sur chaque territoire
- 50% d'achats auprès de PME

➤ ACTIONS PHARES

Développement socio-économique local

Nous soutenons les TPE et PME locales auprès desquelles nous réalisons 41% de nos achats. La proximité de nos équipes favorise des relations durables et de qualité avec les collectivités locales auprès de qui nous réalisons 23% de notre chiffre d'affaires.



81

acheteurs répartis partout en France et à l'international, pour développer les achats locaux



41%

Achats réalisés auprès des PME*

Nous sommes un acteur de l'emploi local. Nous recrutons dans les bassins où nous sommes implantés et nous renforçons l'activité économique où nous développons des projets, comme par exemple au Panama avec 85% des équipes recrutées en local.

Faciliter les liens et l'activité économique

En Côte d'Ivoire, NGE a construit 7 ponts routiers, dans le cadre d'un programme gouvernemental, pour relier des villages éloignés de plusieurs centaines de kilomètres et permettre ainsi aux populations locales d'être moins isolées. NGE a installé un réseau fédérateur de 25km en fibre optique, dans une zone rurale en Allemagne, offrant ainsi à 1300 particuliers et professionnels un accès de qualité à internet.

Économie circulaire et territoriale

NGE a créé un réseau national de valorisation pour faire des déchets de chantiers une ressource. 22 plateformes internes et 6 sites REVAMA®, ouverts aux collectivités et autres entreprises du BTP, maillent la France et favorisent le développement d'une économie circulaire et territoriale, créatrice d'emplois et sources de matières premières secondaires.

Développer l'emploi

La pénurie de main d'œuvre et la concurrence pour attirer les talents sur tous les postes, complexifient le défi de NGE de répondre à un fort besoin de recrutement pour assurer sa croissance. Aussi, nous œuvrons pour attirer, former et lancer les jeunes dans un secteur qui est porteur.



↳ POLITIQUE ET MOYENS

Le recrutement est une des clés de réussite du développement du Groupe. Pour atteindre nos ambitions et attirer les talents, nous favorisons la cooptation et les relations avec les écoles sur tous nos territoires d'implantation.

Nous disposons de notre propre centre de formation, Plate Forme, certifié CFA (Centre de Formation par l'Apprentissage) depuis 2019. Cet outil est un tremplin pour le développement de l'emploi.

↳ OBJECTIFS VISÉS

- Atteindre 4000 recrutements par an
- Signer au moins 600 contrats en alternance, dont 300 avec de jeunes ouvriers

↳ ACTIONS PHARES

Relations étroites avec les écoles

NGE a développé des partenariats avec plus de 50 écoles d'ingénieurs partout dans le monde. Nous avons récemment signé une convention avec l'École Polytechnique de Thiès au Sénégal pour assurer la formation et l'intégration d'ingénieurs sur le continent africain. En 2022, le Groupe a participé à une centaine d'événements avec les écoles, mobilisant plus de 150 collaborateurs NGE. Pour se faire connaître et montrer toutes les opportunités d'emplois au sein du Groupe, un nouveau journal baptisé 'change' a été conçu et diffusé auprès des jeunes, des enseignants, des proviseurs ou encore des conseillers d'orientation.

Parcours d'intégration

En 2022, NGE a réuni tous les stagiaires de fin d'études et alternants niveau Master pour leur présenter ses atouts et des opportunités concrètes. Le Groupe a lancé un « Graduate Program » avec 9 ingénieurs diplômés qui vont vivre 3 expériences de 8 à 12 mois, dans 3 filiales, sur des métiers différents. Tutoré par un membre du comité opérationnel, chacun développera une large palette de compétences et d'opportunités professionnelles.

Des projets qui créent de l'emploi local

Les projets NGE développent des emplois directs et indirects sur les territoires. Celui de l'autoroute A69 entre Toulouse et Castres où NGE opère en tant que co-financier, concessionnaire, constructeur et exploitant va permettre le désenclavement du territoire et créer 1 000 emplois locaux.



56

stagiaires fin d'études intégrés en CDI soit un taux de conversation de 65% (+10% par rapport à 2021)*



712

alternants et contrats de professionnalisation*

Favoriser l'inclusion

Construire les infrastructures de demain, c'est y associer dès aujourd'hui les ressources humaines nécessaires, en particulier celles éloignées de l'emploi. Proposer un parcours de formation et d'insertion relève donc de la responsabilité de NGE en tant qu'acteur de développement des territoires et permet de répondre aux clauses d'insertion des appels d'offres publics.

sur la thématique de l'insertion. Lors de ce chantier, les objectifs d'insertion ont largement été dépassés et 10 personnes ont été recrutées en CDI en fin de processus.

Faire connaître nos métiers et nos emplois

Avec notre partenaire Pôle Emploi nous avons promu les métiers du BTP et proposé des dispositifs innovants tels que les stand up de l'emploi, le job dating inversé, des ateliers « détection de potentiel », le projet d'entreprise éphémère, ou encore les 54 forums de l'emploi et 41 réunions d'informations collectives. NGE a également participé à des Cafés contacts et des croisières de l'emploi à La Plaine Saint Denis.

Parcours qualifiants et professionnalisants

Plate Forme a mené 10 Préparations Opérationnelles à l'Emploi (POE), Collectives ou Individuelles, soit 260 personnes formées et sur le chemin de l'emploi. À ce jour 17 jeunes éloignés du marché de l'emploi ont intégré le Groupe grâce au Service Militaire Volontaire (SMV), un dispositif d'insertion citoyenne et professionnelle. 12 d'entre eux poursuivent leur aventure dans un emploi pérenne au sein du Groupe.



↳ POLITIQUE ET MOYENS

Pour NGE, la richesse d'une entreprise passe par la pluralité des profils, des parcours professionnels et des expériences de vie. Notre ambition est de proposer des métiers et des opportunités de carrière à des personnes éloignées de l'emploi.

La mission de notre nouvelle direction Alternance & Inclusion est d'identifier, accompagner, former, mener à un diplôme et à un emploi pérenne. Un partenariat étroit se déploie avec le réseau Pôle Emploi et une conseillère référente s'occupe de mettre en relation des entités du Groupe avec les agences locales. Elle intervient aussi auprès des apprenants du CFA.

↳ OBJECTIFS VISÉS

Trouver les ressources humaines au plus près des besoins du terrain :

- 500 personnes recrutées via le dispositif d'insertion en 2023
- 30 jeunes dans le dispositif du Service Militaire Volontaire (SMV) de 2021 à 2023

↳ ACTIONS PHARES

Clauses d'insertion et emplois pérennes

Les appels d'offres publics intègrent des clauses d'insertion pour lutter contre le chômage et l'exclusion. NGE fait de ces dispositifs un véritable tremplin vers l'emploi. TSO Catenaires a remporté le trophée Victoires du projet Eole de SNCF Réseau



137 907

heures d'insertion réalisées via les agences d'intérim partenaires*



199

embauches à l'issue des POE et SMV*

Soutenir des projets locaux et solidaires

NGE s'implique dans la réalisation de projets locaux à intérêt social et environnemental, en France et à l'international. Il contribue ainsi au développement de territoires et à l'amélioration de la qualité de vie de leurs habitants.



↳ POLITIQUE ET MOYENS

Tisseur de lien, acteur conscient de son impact social et environnemental, NGE agit au service des populations locales en soutenant des actions porteuses de sens.

↳ OBJECTIFS VISÉS

- Contribuer à améliorer la qualité de vie et préserver l'environnement
- Développer les actions 'citoyennes'

↳ ACTIONS PHARES

Préservation de la biodiversité

En Côte d'Ivoire, une opération de reboisement de 100 arbres a été menée à Athanor, associant villageois et partenaires. Au Mexique, ce sont 60 collaborateurs et leurs familles qui ont planté 520 arbres. Au Cameroun, NHPC, la société du projet du barrage de Nachtigal, a distribué

76 000 plants de cacaoyers et 6 000 plants d'arbres aux 9 villages alentours pour promouvoir la culture durable du cacao et la préservation de la biodiversité. Au Sénégal, NGE a mené une opération de nettoyage sur un terrain pour pouvoir y accueillir prochainement une association et la maison des cultures urbaines de Niore.

Adaptation au changement climatique

NGE est engagé dans le projet HYDRO'TARN. Le département du Tarn investit massivement pour favoriser la mobilité verte des véhicules lourds. NGE apporte ses compétences en financement de projets et va construire les infrastructures destinées à la production de l'hydrogène vert.

Soutien aux populations locales

Nous agissons aussi face à des situations d'urgence sur les territoires comme lors des incendies en Gironde en juillet dernier, où nos équipes se sont mobilisées aux côtés des pompiers pour réaliser un pare-feu et stopper la propagation des incendies sur la commune de La Teste de Buch.

Soutien au sport

NGE a signé un partenariat avec l'équipe féminine de Blagnac Rugby, premier pourvoyeur du XV de France féminin. Un partenariat qui tient à cœur au Groupe et montre que le rugby, tout comme le BTP, n'est pas réservé exclusivement aux hommes. C'est aussi l'occasion de partager des valeurs et d'inspirer des parcours et des vocations.



1 256 k€
consacrés
au mécénat

En synthèse

↳ RISQUES & dispositifs de prévention

DIFFICULTÉ À SOUTENIR L'EMPLOI LOCAL

Réseau de recruteurs au sein des entités
Direction inclusion
Parcours de formation au sein de PLATE FORME
Partenariats avec acteurs de l'emploi local, l'armée, les écoles, etc.

DÉFAUT DE PROXIMITÉ ET D'ANCRAGE LOCAL

Maillage territorial, organisation décentralisée et dirigeants de proximité
Politique d'achats locaux et auprès de PME
Soutien au tissu local

INADÉQUATION ENTRE OFFRES ET ATTENTES TERRITORIALES

Maillage territorial, organisation décentralisée et dirigeants de proximité
Direction commerciale organisée par secteurs géographiques, métiers et grands comptes
Interlocuteurs dédiés au dialogue pour les projets à fort enjeu sociétal

↳ OBJECTIFS

• Convertir les contrats en insertion en emploi pérennes
• 18 plateformes REVAMA® en 2023

• >25% CA sur les marchés récurrents
• Recruter et former nos nouveaux collaborateurs

• 4000 recrutements par an
• Favoriser l'inclusion

• Augmenter le nombre d'enquêtes de satisfaction clients

↳ INDICATEURS DE PERFORMANCE

65%

de contrats en insertion transformés en CDI*

26%

de marchés récurrents dans le carnet de commande des régions

5 153

recrutements (hors mutations entre filiales)

61%

de salariés ayant suivi au moins une formation*

199

et formées via un dispositif d'insertion (POE ou SMV)*

1 064

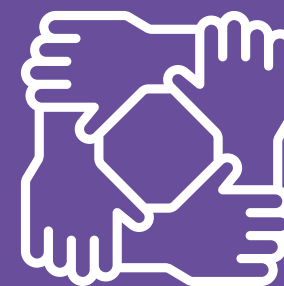
enquêtes de satisfaction clients reçues*

↳ PERSPECTIVES

NGE lance une étude sur l'empreinte socio-économique de NGE en France et poursuit sa volonté de recruter 4000 personnes par an tout en assurant les valeurs et la culture du Groupe.

La Direction des Ressources Humaines a structuré une direction Inclusion-Alternance afin d'enrichir le vivier de compétences pour le personnel ouvrier. En parallèle, une centaine d'étudiants en Projet de Fin d'Études et une centaine d'alternants, dont 30% de femmes, seront accueillis au sein des équipes. Un site internet sera aussi dédié au recrutement.

NGE ambitionne de créer sa propre Entreprise de Travail Temporaire d'Insertion (ETTI) et s'engage à réaliser 10% des heures du chantier de l'A69 en insertion, sur le total prévisionnel du chantier, soit +135 000 heures.



Promouvoir une culture de responsabilité sociétale forte

Pour rendre opérationnelle sa politique RSE, la rendre efficace et accroître ses effets sur le terrain, NGE mobilise et implique ses parties prenantes que sont les fournisseurs, les collaborateurs et les clients.

Nos enjeux et notre contribution aux ODD

NGE s'attache à insuffler et ancrer des valeurs et des comportements éthiques au sein de son écosystème. Faire progresser la responsabilité sociétale du Groupe nécessite une dynamique participative pour inciter les fournisseurs à s'engager dans des démarches responsables, assurer le respect des droits humains, garantir notre indépendance, satisfaire nos clients et soutenir des projets à impact.

↳ NOS ENJEUX, NOTRE VISION

La pertinence d'une démarche de responsabilité sociétale réside dans le dialogue et la construction avec ses parties prenantes. Notre ambition est de poursuivre en ce sens, d'aller plus loin en incarnant notre démarche, en étant proactif, pour fédérer davantage les acteurs et renforcer notre impact collectif sur la société. Les nouvelles générations, en particulier, y sont de plus en plus sensibles et notre enjeu est d'agir avec elles. NGE souhaite fiabiliser sa chaîne d'approvisionnement, assurer la satisfaction de ses clients grâce à des offres adaptées et éthiques.



↳ NOS AXES DE TRAVAIL

- Engager nos fournisseurs dans notre démarche d'achats responsables
- Sensibiliser et engager nos collaborateurs
- Satisfaire nos clients et proposer des solutions durables
- Soutenir des projets avec le Fonds Nouvelles Générations

Engager nos fournisseurs dans notre démarche d'achats responsables

La maîtrise de la chaîne d'approvisionnement est pour NGE un enjeu clé pour poursuivre son développement dans le respect des droits humains et la préservation de l'environnement. Le contexte inflationniste et la raréfaction de certaines matières premières challengent nos collaborations avec nos fournisseurs.

les émissions de GES. Les régions Ile-de-France et Auvergne-Rhône-Alpes ont signé un contrat cadre pour favoriser l'usage des biocarburants.

Intelligence artificielle

NGE développe une solution digitale nommée CONCRETE DISPATCH avec son partenaire FasFox. Véritable outil de gestion des bétons, cette application permet la gestion des formules, de la planification, la traçabilité et la fiabilisation des commandes et livraisons, du suivi qualité, du budget et des finances mais également de l'empreinte carbone.

Bases de vie éco-conçues

Pour des grands chantiers tels que l'A69 ou le tunnel Lyon-Turin, NGE s'est doté de bases de vie performantes. Classées RT 2012, les bungalows sont équipés de lumières LED, de récupérateurs d'eaux pluviales et de panneaux solaires, limitant ainsi leur dépendance énergétique.



↳ POLITIQUE ET MOYENS

Un comité achats responsables pilote le plan d'actions qui vise à accroître l'intégration de critères RSE dans les processus achats et à inciter les fournisseurs à entrer eux-mêmes dans cette boucle vertueuse.

Le Groupe déploie une charte d'engagements incluant le respect des droits fondamentaux, la réduction des impacts sociaux, environnementaux et éthiques. Les conditions générales d'achats incluent des clauses responsables. Les principaux fournisseurs sont encouragés à renseigner un questionnaire RSE.

↳ OBJECTIFS VISÉS

- Évaluer 1000 fournisseurs selon des critères RSE
- Confier 50% du CA achats aux fournisseurs signataires des Engagements Achats Responsables.

↳ ACTIONS PHARES

Évolution des contrats pour les véhicules et matériels

Concernant les locations de véhicules et de petits matériels, les contrats ont été mis à jour avec intégration de critères sur



1 015
fournisseurs évalués avec critères RSE*



87,5%
des acheteurs formés à la sous-traitance*

Sensibiliser et engager nos collaborateurs

Nos collaborateurs sont à la fois les ambassadeurs et les acteurs de notre démarche de responsabilité sociétale. Nous souhaitons les sensibiliser et les former sur des risques RSE pour accroître leur engagement et l'impact de nos actions.



↳ POLITIQUE ET MOYENS

NGE incite ses collaborateurs à partager propositions et initiatives pour les impliquer dans la démarche RSE.

Sur chaque projet, des 1/4h Environnement sont animés. Ils rappellent les enjeux issus de l'analyse environnementale à l'ensemble des équipes y compris les sous-traitants. Sur le volet de la cybersécurité, le Groupe a consolidé sa Politique de Sécurité du Système d'Information et sensibilise les collaborateurs.

Les ateliers RSE

NGE poursuit le déploiement de séances ludopédagogiques pour faire connaître la politique et la démarche RSE du Groupe. Un jeu créé en interne permet aux collaborateurs de s'approprier les enjeux et savoir comment passer à l'action. En 2022, ces ateliers ont été notamment animés lors des Journées Découvertes en France et à l'international pour les collaborateurs basés au Maroc, au Sénégal, en Côte d'Ivoire, en Arabie Saoudite, en Allemagne et au Royaume-Uni.

« Fallait y penser ! »

Dans son magazine interne, NGE met en avant des solutions imaginées par les collaborateurs pour améliorer la performance et les conditions de travail sur les chantiers. En Côte d'Ivoire, un système de traitement de l'eau a ainsi été mis en place pour assurer l'hydratation des équipes tout en limitant les déchets de bouteilles en plastique. De nouveaux équipements ont permis de ne pas appliquer le béton à genoux, limitant ainsi les troubles musculo-squelettiques. Toutes ces initiatives cultivent l'esprit entrepreneurial cher au Groupe.

↳ OBJECTIFS VISÉS

- Renforcer l'adhésion et l'engagement de tous
- 88% de déploiement du plan de protection face au risque cyber en 2023

↳ ACTIONS PHARES

Lutte contre les cybers attaques

NGE a déployé la plateforme Cyrius qui propose des coachings à la carte pour augmenter son niveau de sécurité. 3 000 collaborateurs ont participé. NGE publie régulièrement des sensibilisations dédiées à la sécurité informatique pour expliquer les procédures à suivre en cas de fraudes ou de tentatives d'usurpation d'identité.



281

collaborateurs ont participé à un atelier découverte de la RSE en 2022

Satisfaire nos clients et proposer des solutions durables

Créer des relations durables avec nos clients, par la construction d'ouvrages de qualité et un dialogue continu, est un fondement de notre stratégie. Pour mesurer notre performance et anticiper les besoins futurs, nous réalisons des enquêtes de satisfaction auprès de nos clients.



90% des clients satisfaits par la qualité des travaux*



92% des clients satisfaits par le respect de la sécurité*



87% des clients satisfaits par le respect de l'environnement*

↳ POLITIQUE ET MOYENS

En écho à sa valeur fondatrice qu'est l'unité, NGE organise des équipes multimétiers pour être toujours plus proche des donneurs d'ordre, avec une vraie connaissance des besoins territoriaux, et offre un « guichet unique » aux demandes clients.

↳ OBJECTIFS VISÉS

- 80% des entités utilisatrices de l'outil digital de mesure de la satisfaction client en 2022
- Avoir 100% de nos clients prêts à retravailler avec NGE
- Proposer des projets répondant aux attentes sociétales de nos clients

↳ ACTIONS PHARES

L'écoute des clients et prescripteurs

En 2022, NGE a souhaité mettre à jour son analyse des enjeux matériels. Le Groupe a interrogé ses parties prenantes, en

France et à l'international, afin de mieux appréhender leurs attentes et intérêts sur les questions de responsabilité sociétale. 1581 acteurs de son écosystème ont répondu, dont 90 clients.

Adaptation aux nouvelles attentes

À l'heure de la transition numérique et écologique, nous répondons aux nouveaux besoins de nos clients par le développement d'activités comme les réseaux intelligents, la dépollution, la déconstruction, les travaux maritimes et fluviaux, etc. Plateforme numérique d'hypervision pour piloter les équipements publics, éco-conception de logements, solutions pour une mobilité décarbonée, démantèlement et modernisation d'ouvrages illustrent notre capacité à répondre et accompagner les défis de nos clients.

Salons des maires et des collectivités

NGE participe à différents salons, nationaux ou locaux, pour rencontrer ses clients, échanger sur leurs besoins et partager ses innovations et expertises. Cette année, la filiale Agilis a d'ailleurs reçu une distinction lors des victoires de l'investissement local à Nice, pour sa contribution à la construction d'un crapoduc. Ce projet a aussi été primé par le Cerema Méditerranée pour son innovation, sa réponse à l'adaptation au changement climatique et la mobilisation forte de la population locale.

Le Fonds de dotation Nouvelles Générations



À travers son Fonds Nouvelles Générations, NGE affirme sa responsabilité sociétale. Le Groupe mène et soutient des actions concrètes pour développer son impact en faveur de l'intérêt général et soutenir les initiatives des acteurs de son écosystème.

Sur le volet écologique, le soutien va vers des projets comme une conserverie solidaire et anti-gaspi en Ile-de-France, le don d'un bâtiment modulaire pour stocker du matériel vétérinaire au sein du centre de sauvegarde de la faune lorraine ou encore la dépollution de l'étang de Berre...

Soutien des initiatives des jeunes

En 2022, le fonds de dotation a lancé son 2^{ème} appel à projet étudiants destiné à encourager et récompenser les associations étudiantes. 8 projets lauréats ont pu compter sur une contribution financière. Les thématiques sont variées. Des missions humanitaires à l'éducation populaire, ces projets sont toujours des solutions concrètes à des besoins locaux. Les actions sont menées en réponse à des défis sociétaux contemporains : langue des signes, création d'un prototype utilisant la fibre de carbone et une pile à combustible à l'hydrogène pour participer au Shell Eco Marathon, etc. C'est également le cas des 62 futurs ingénieurs d'ISA BTP à Anglet qui, soutenus par le fonds, vont construire un centre de soins pour 3 000 à 5 000 personnes au Paraguay, dans le cadre de leur projet de fin d'études.

Insertion professionnelle

En 2022, le Fonds a renouvelé son soutien à l'École de la 2^{ème} chance de Marseille qui a pour mission d'assurer l'insertion sociale et professionnelle des jeunes adultes de 16 à 25 ans sortis du système scolaire.



↳ POLITIQUE ET MOYENS

NGE a créé en 2019 un fonds de dotation pour mener à bien et financer des actions en faveur de l'intérêt général dans les domaines de l'éducation et de la protection de l'environnement. En matière d'éducation, le fonds agit pour la formation de la jeunesse, l'égalité des chances, l'insertion professionnelle et participe à la lutte contre le décrochage scolaire. Sur le volet environnemental, il est dédié à la sensibilisation et l'éducation des populations aux enjeux environnementaux, aux actions de protection de la nature et de la biodiversité. En 2022, ce sont 54 000 € qui ont été investis pour soutenir l'action d'associations ou d'organismes œuvrant en faveur de l'éducation ou de la protection de l'environnement, pour des actions de mécénat culturel et scientifique et pour aider la recherche et la formation dans ces domaines.

↳ ACTIONS PHARES

Les collaborateurs s'engagent

Suite à l'appel diffusé en interne fin 2021, le Fonds Nouvelles Générations a participé financièrement à 10 projets proposés par les collaborateurs, pour une enveloppe globale de 45 000 €.

Les collaborateurs ont porté des projets tournés vers l'international tels que la vulgarisation des sciences au Maroc, l'alphabétisation en Côte d'Ivoire, etc.



54 k€
versés aux
associations par
le Fonds Nouvelles
Générations

En synthèse

↳ RISQUES & dispositifs de prévention

CYBER CRIMINALITÉ

DPO et comité éthique
Plan stratégique de sécurisation des systèmes
Plan de sensibilisation des collaborateurs

NON CONFIRMITÉ EN MATIÈRE D'ÉTHIQUE DES AFFAIRES

Comité éthique
Code Éthique
Cartographie des risques de corruption
Dispositif d'évaluation des tiers
Dispositif d'alerte
Dispositif de contrôles comptables
Formation des collaborateurs exposés

FRAGILITÉ DE NOTRE CHAÎNE D'APPROVISIONNE- MENT

Engagements achats responsables et code éthique
Clauses RSE intégrées aux contrats d'achats
Évaluation des tiers
Procédure de médiation sociétal

DISSONANCE ENTRE DISCOURS RSE ET PRATIQUES

Ateliers de sensibilisation RSE
Évaluation indépendante
Dispositifs d'écoute de nos parties prenantes
Implication dans les réseaux RSE

↳ OBJECTIFS

50%
du CA achats avec
des fournisseurs signataires
de la charte NGE

88%
de déploiement du plan
de protection face
au risque cyber en 2023

100%
de nos clients prêts
à retravailler avec NGE

↳ INDICATEURS DE PERFORMANCE

41%
de CA confiés aux fournisseurs signataires*
+10% de fournisseurs signataires des
Engagements Achats Responsables sur 2021

68%
de déploiement du
plan de protection
face au risque cyber

97%
de nos clients
prêts à retravailler
avec NGE*

↳ PERSPECTIVES

La direction achats renforce son action en intégrant des critères RSE sur les familles d'achats stratégiques. NGE souhaite à moyen terme renforcer sa cyber sécurité en étant certifiée ISO 27001.

Le Groupe œuvre pour améliorer le suivi des dysfonctionnements et des non-satisfactions, en particulier sur le critère "environnement", auprès de ses clients.

Enfin, le Fonds Nouvelles Générations va sélectionner, dès 2023, les lauréats de son appel à projets national grands partenaires.

Annexes

Note méthodologique

↳ MÉTHODE DE COLLECTE DES INFORMATIONS

Au sein de NGE, les risques et opportunités liés aux activités du Groupe ont été recensés à la suite d'un travail conjoint entre les directions RSE, Qualité et Audits internes & Risques, puis validés par la Direction Générale. La liste des indicateurs à collecter pour la Déclaration de Performance Extra-Financière a été établie en cohérence avec ces risques. La collecte des données nécessaires à l'établissement de ce rapport a été effectuée par de multiples contributeurs au sein des directions de NGE. Elle est coordonnée par la Direction RSE. Certaines données sont disponibles directement auprès des directions opérationnelles et fonctionnelles et/ou filiales ou font l'objet d'une centralisation. Les données ont été collectées entre décembre 2022 et mars 2023 pour la période définie, à savoir du 1er janvier 2022 au 31 décembre 2022. Le périmètre de ce rapport est celui de NGE en France et à l'international, incluant toutes les filiales et entités sauf lorsqu'un périmètre différent est spécifié.

↳ MÉTHODE D'ANALYSE DES RISQUES ET OPPORTUNITÉS

Parmi les risques et opportunités extra-financiers initialement identifiés, nous avons sélectionné les plus pertinents et les plus significatifs pour la publication de cette déclaration 2022. Pour le Groupe, il s'agit non seulement des risques auxquels il se trouve exposé au regard de ses activités et de sa présence géographique, mais également les risques qu'il fait courir à l'ensemble de ses parties prenantes externes ou internes ainsi qu'à l'environnement, de façon directe ou indirecte. Nous avons donc considéré notre modèle d'affaires, nos principales parties prenantes, nos directions, nos entités, nos offres, notre contexte législatif et réglementaire ainsi que nos analyses existantes. Sur la période définie, nous avons collecté les analyses des directions opérationnelles et fonctionnelles puis réalisé cette sélection en interne, avec la nouvelle Direction de l'Audit Interne et des Risques, celle en charge de la RSE et avec la Direction Générale. La cartographie est présentée en pages 22-23. Dans une logique d'amélioration continue, nous avons initié en 2022 une mise à jour de notre matrice de matérialité avec consultation de parties prenantes internes et externes. Cette version actualisée est présentée pages 20-21.

↳ CHAMPS COUVERTS ET OMISSIONS

Nous traitons dans cette Déclaration de Performance Extra-Financière volontaire des thématiques relatives aux enjeux sociaux, environnementaux et sociétaux. Le cadre de référence choisi est celui de l'Ordonnance n°2017-1180 du 19 juillet 2017 et du Décret n°2017-1265 du 9 août 2017. Informations obligatoires :

- Changements climatiques : p39 à 40
- Engagements en faveur du développement durable : p30, p38, p48-49, p52 et p56
- Engagements en faveur de l'économie circulaire : p43-44
- Engagements en faveur de la lutte contre le gaspillage alimentaire, de la lutte contre la précarité alimentaire : non concerné
- Alimentation responsable, équitable et durable : non concerné
- Respect du bien-être animal : non concerné
- Accords collectifs et impacts sur la performance économique et les conditions de travail des salariés : p12 et p28 à 35
- Lutte contre les discriminations et la promotion des diversités : p34 et p50-51

Reporting extra-financier

	Unité	2022	2021	Evolution 2022-2021	GRI
ÉCONOMIE ET GOUVERNANCE					
Chiffre d'affaires global	M€	3 085	2 776	+11%	201-1
Part de marchés récurrents dans le carnet de commande des régions	%	26			
CA des nouvelles activités (dépollution, déconstruction, paysages, travaux maritimes et fluviaux, REVAMA®)	K€	46 183			
Dépenses en R&D	K€	6 760	6 463	5%	
	%€/CA	0,22	0,23	-6%	
ACTIONNARIAT SALARIÉ					
Nombre de collaborateurs actionnaires	Nb	8 655	8 000	8%	
Part du capital détenu par les collaborateurs et les dirigeants	%	72	72	0%	
EFFECTIFS					
Effectif Monde	Nb	16 484	14 746	12%	102-7
Taux de croissance des effectifs par rapport au CA	%	11,79	8,85	33%	
Part de CDI*	%	91,2	94	-2,8	102-8
Nombre de recrutements (hors mutations entre filiales)	Nb	5 153	4 825	7%	401-1
Nombre de collaborateurs ayant obtenu une promotion*	Nb	1 781	1 383	29%	
Turnover	%	31,6	32	0	401-1
DIVERSITÉ ET MIXITÉ					
Part de femmes dans l'effectif Monde	%	10,26	10,55	-0,29	102-8
Nombre de femmes dans l'encadrement de travaux	Nb	158	137	15%	
Part de femmes occupant des postes de direction	%	7,09	6,70	0,39	405-1
Part de femmes dans les conseils d'administration	%	12,5	12,5	0,00	405-1
Index de l'égalité professionnelle UES NGE	%	85	85	0,00	
Index de l'égalité professionnelle UES TSO	%	85	85	0,00	
Part de travailleurs handicapés*	%	1,2	1,26	-0,06	
FORMATION					
Nombre total d'heures de formation*	Nb	583 179	463 956	26%	
dont part de l'alternance*	%	65,7	64	2	
Part de salariés ayant suivi au moins une formation*	%	61	68	-7	
Nombre moyen d'heures de formation par salarié formé*	Nb	26,33	20	31%	404-1
Part de la masse salariale dédié à la formation*	%	3,4	2,72	0,68	
SANTÉ ET SÉCURITÉ AU TRAVAIL					
Taux de fréquence des accidents du travail avec arrêt	Tx	11,8	13,52	-1,72	403-2
Taux de fréquence global (y compris intérimaires)	Tx	15,34	21,47	-6,13%	403-2
Taux de gravité des accidents du travail	Tx	0,4	0,8	-0,4	403-2
Nombre d'accidents du travail avec arrêt	Nb	325	344	-6%	403-2
Nombre d'accidents du travail sans arrêt	Nb	424	361	17%	403-2
Nombre de maladies professionnelles	Nb	26	41	-37%	403-2
Nombre d'accidents graves ou mortels	Nb	1			

	Unité	2022	2021	Evolution 2022-2021	GRI
ENVIRONNEMENT					
Emissions de GES (scopes 1 et 2)	TeCO2	165 456	166 933	-0,9%	305-1 / 305-2
Intensité carbone	TeqCO2/M€ CA	58	65	-13%	305-4
Taux de ralenti des engins de production*	%	28	29	-1	
Part des salariés sensibilisés à la sobriété énergétique et la pollution de l'air	%	100	78	28%	
Consommation électrique (bati+chantier+carrières+industries+...)*	KWh	19 930 316	21 279 003	-6%	302-1
	KWh/k€ CA	6,47	7,67	-16%	302-3
Taux de valorisation des excédents de chantier	%	90	76	14	306-2
Déchets émis	t	44 732	87 723	-49%	306-2
	t/k€ CA	0,015	0,032	-54%	306-2
Consommation en eau	L	29 147 359	55 542 012	-48%	303-1
	L/k€ CA	9,45	20,0	-53%	
Part des dépenses R&D consacrée à des thématiques environnementales dont biodiversité	%	57	53	4	
Nombre de dysfonctionnements (plaintes riverains, réclamations clients, non-conformités)	Nb	132	317	-58%	
QUALITÉ					
Part de clients prêts à retravailler avec NGE*	%	97,0	97,3	1,6	
Part de clients satisfaits par la qualité des travaux*	%	90,3	95,7	-5,4	
Part de clients satisfaits par le respect de la sécurité*	%	91,5	95,1	-3,6	
Part de clients satisfaits par le respect de l'environnement*	%	87,0	95,1	-8,1	
Part du chiffre d'affaires certifié QSE	%	65	68	-3	
Nombre des sites certifiés QSE normes ISO 9001, 14001, 45001	Nb	204	195	-5%	
ACHATS RESPONSABLES					
Part des dépenses confiée à des fournisseurs signataires des Engagements Achats Responsables NGE*	%	41	40	1	102-11
Nombre de fournisseurs évalués sur des critères RSE*	Nb	1 015	1 171	-13%	
Part des dépenses confiée à des PME*	%	41	43	-2	102-9
Part d'achats réalisés en France pour les activités françaises*	%	99	93	6	102-9
ÉTHIQUE DES AFFAIRES					
Taux de couverture des collaborateurs ciblés ayant reçu une formation sur l'éthique	%	87	88	-1	
Nombre de cas avérés de corruption	Nb	0	0	0	
Nombre de signalement	Nb	2	0	2	
CYBERCRIMINALITÉ					
Taux de déploiement du plan de protection face au risque cyber	%	68			

Emprunt à impacts

En 2021, NGE a réalisé la première émission en France d'obligations Euro PP à impact cotées sur un marché réglementé. Cet emprunt de 150 M€, à maturité 2028 et 2029, dote NGE de moyens à la hauteur des ambitions de son business plan 2021-2025 et ajoute un niveau d'exigence supplémentaire dans l'atteinte de ses objectifs RSE.

Les indicateurs et les trajectoires retenus avec les investisseurs sont en cohérence avec les enjeux sectoriels :

- **Taux de fréquence des accidents au travail :** une réduction annuelle cumulée de 6% par rapport à la référence 2020
- **Émissions de GES :** une réduction annuelle cumulée de 4% par rapport à la référence 2019

- **Nombre de femmes à des postes d'encadrement de travaux :** 200 en 2022 (engagement pris en 2018), puis une augmentation annuelle d'environ 13,5% par an (soit 1,5 x le taux de croissance de l'effectif attendu).

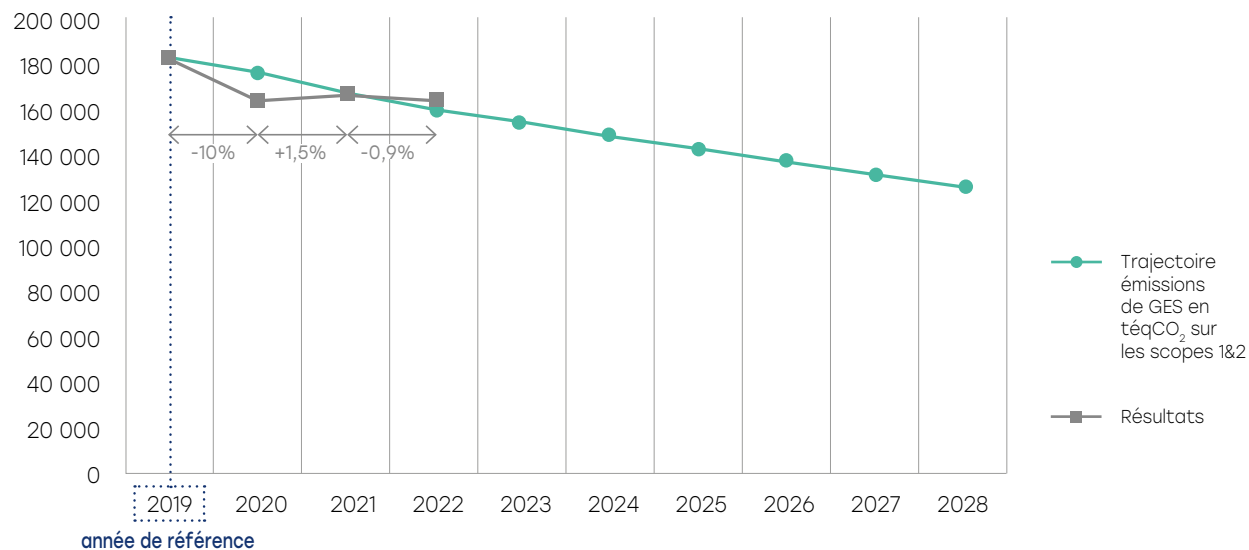
En cas de non atteinte de ces trois objectifs, NGE s'engage, en plus du paiement d'un malus, à verser

une donation à des associations œuvrant sur les mêmes thématiques que les indicateurs RSE sélectionnés. À partir de 2022, la performance de NGE sur chacun des indicateurs sera publiée au sein du rapport RSE et auditée par un tiers indépendant. NGE a étendu ces critères au nouveau Contrat de Crédit de 350 M€ souscrit en 2021 auprès des banques du Groupe.

« NGE, c'est une signature reconnue qui permet, grâce à une collaboration étroite avec nos partenaires bancaires historiques, de réussir ces opérations et d'attirer des investisseurs de renom. Avec une dette saine et matrisée, il nous paraissait maintenant important de franchir un cap en adoptant cette nouvelle démarche d'emprunts indexés sur nos performances RSE. Ces opérations ajoutent un niveau d'exigence supplémentaire dans l'atteinte de nos objectifs, ce qui ne peut être que vertueux. »

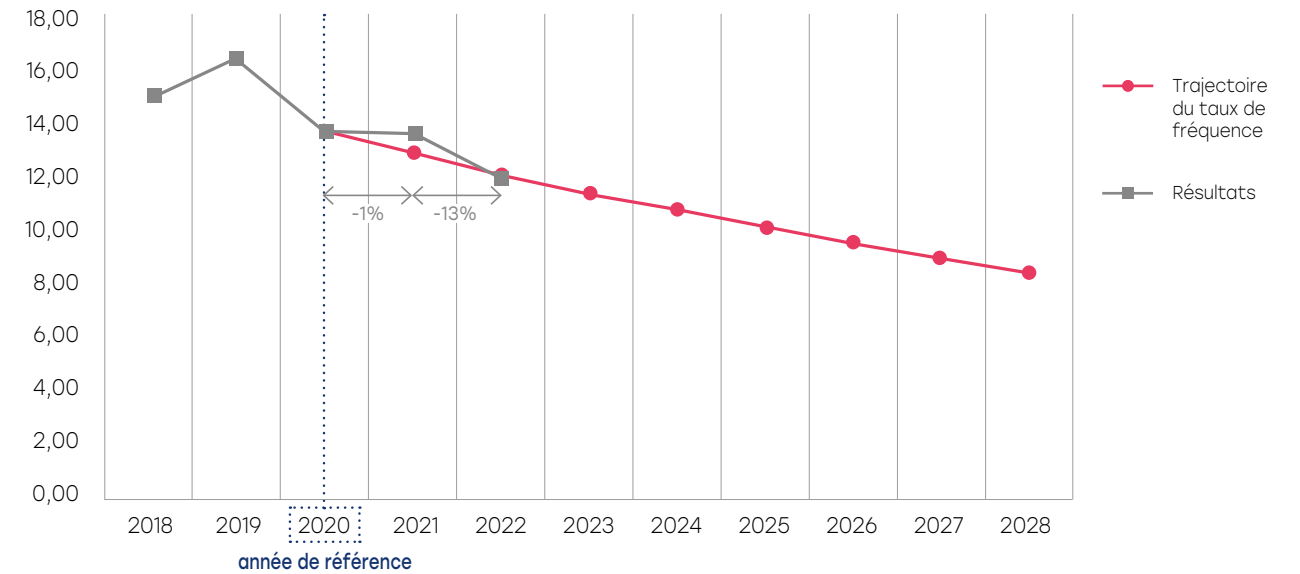
ÉMISSIONS DE GES SUR LES SCOPES 1&2 (en téqCO₂)

Année	2019 année de référence	2020	2021	2022	2023	2024	2025	2026	2027	2028
OBJECTIFS	183 360	≤ 176 025	≤ 166 933	≤ 162 226	≤ 155 737	≤ 149 507	≤ 143 527	≤ 137 786	≤ 132 274	≤ 126 983
RÉSULTATS	183 360	164 416	167 024	165 456						
Évolution par rapport à l'année précédente		-10%	+1,5%	-0,9%						



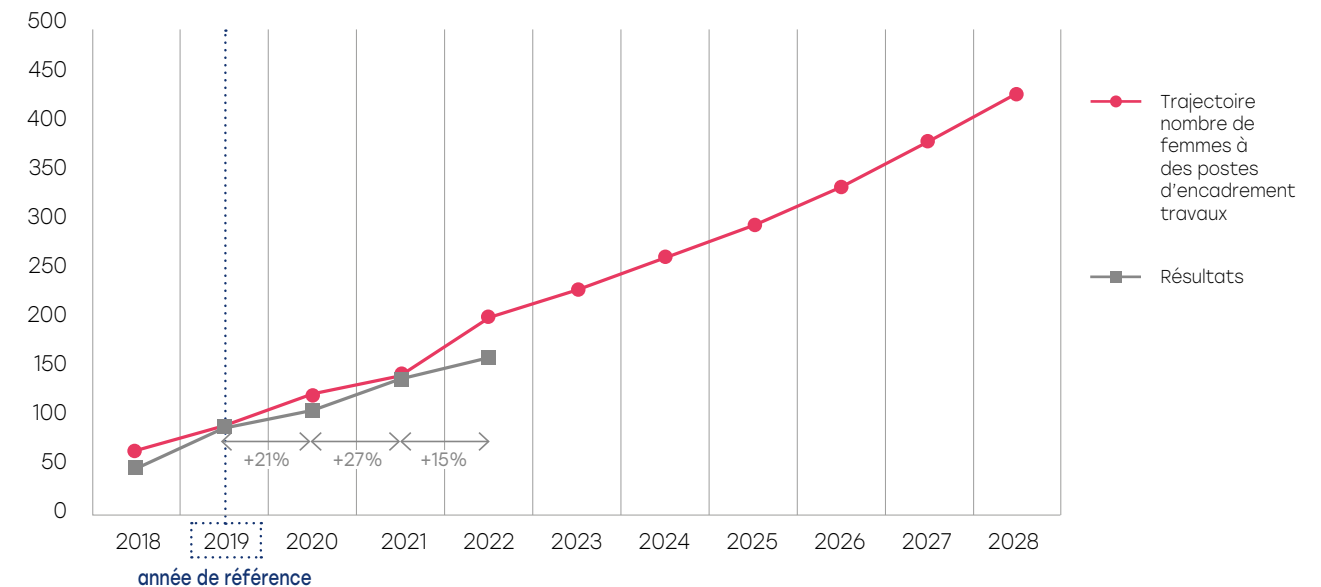
TAUX DE FRÉQUENCE DES ACCIDENTS DU TRAVAIL

Année	2018	2019	2020 année de référence	2021	2022	2023	2024	2025	2026	2027	2028
OBJECTIFS	15,06	16,41	13,65	12,83	≤ 12,06	≤ 11,34	≤ 10,66	≤ 10,02	≤ 9,42	≤ 8,85	< 8,32
RÉSULTATS	15,06	16,41	13,65	13,52	11,80						
Évolution par rapport à l'année précédente				-1%	-13%						



NOMBRE DE FEMMES À DES POSTES D'ENCADREMENT TRAVAUX

Année	2018	2019 année de référence	2020	2021	2022	2023	2024	2025	2026	2027	2028
OBJECTIFS	65	89	120	140	> 200	> 225	> 260	> 290	> 330	> 380	> 430
RÉSULTATS	42	86	105	137	158						
Évolution par rapport à l'année précédente				+27%	+15%						





JEAN-SÉBASTIEN LEONI

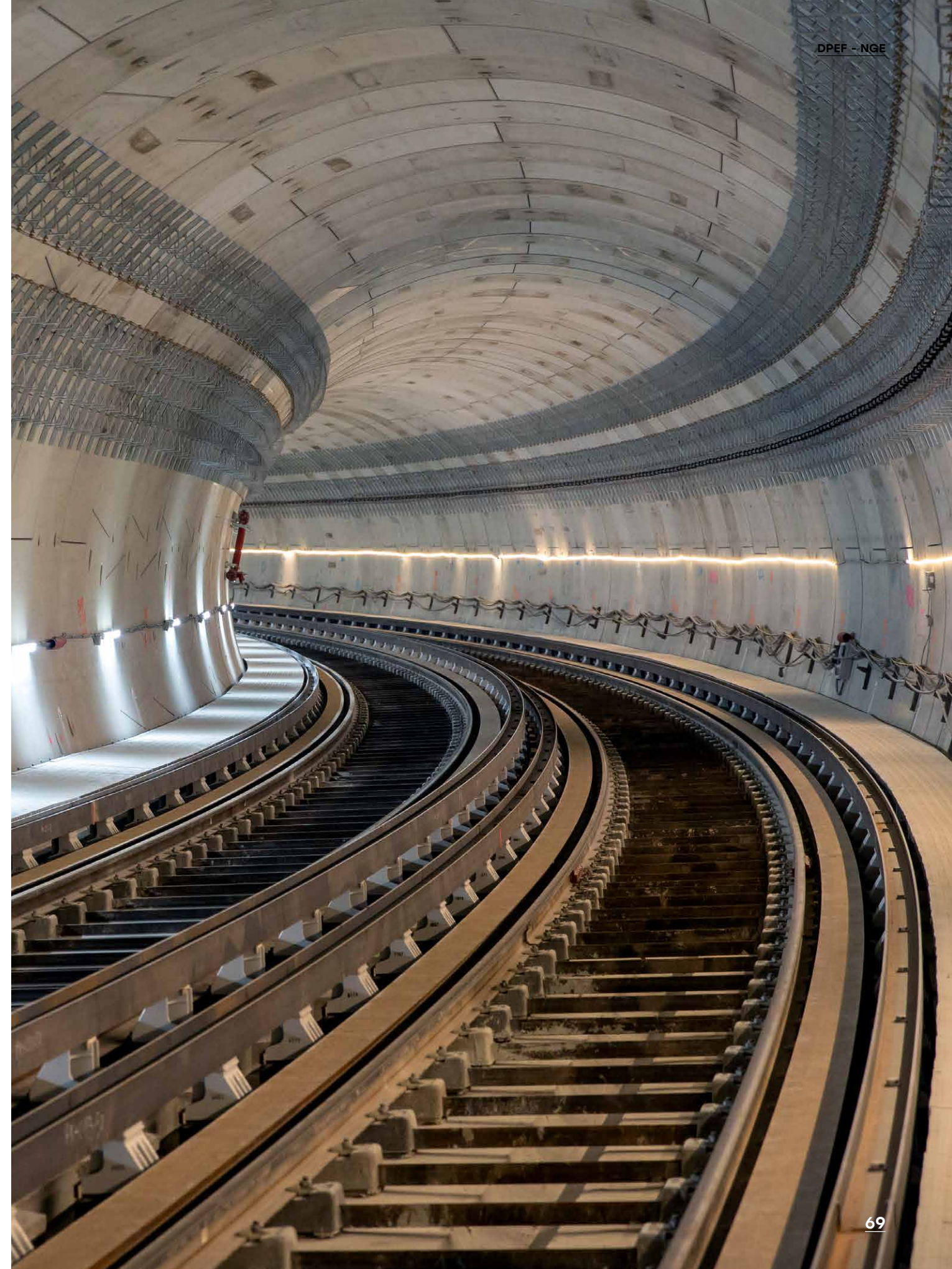
Directeur général adjoint de NGE en charge des Finances et de la RSE

« En 2022, nous n'atteignons pas nos objectifs annuels de réduction de nos émissions de GES en valeur absolue. En effet, notre Groupe est en pleine croissance. Nous avons développé notre chiffre d'affaires de 11% et stabilisé nos émissions de GES sur les scopes 1&2 à -0,9%. Les efforts de NGE et de l'ensemble des équipes doivent être soulignés. En 3 ans notre intensité carbone, c'est-à-dire nos émissions de GES par million d'euros de chiffre d'affaires, a diminué d'un tiers.

En 2023, le Groupe a formulé un Plan Environnement ambitieux. Il s'attaquera à ses sites les plus énergivores et déploiera largement son programme de formation à l'écoconduite pour les chauffeurs de véhicules et d'engins. 100% des cadres seront sensibilisés aux problématiques climatiques. Ces actions devraient permettre au Groupe de progresser.

Le taux de fréquence des accidents suit la trajectoire fixée dans le cadre de l'emprunt à impacts. La santé et la sécurité des collaborateurs sont en effet une priorité absolue, et l'ensemble des équipes est mobilisé pour maintenir une culture de la prévention. Les moyens et les plans d'actions ont été renforcés et l'on voit le produit des efforts collectifs. NGE entend confirmer cette tendance dans les prochaines années et poursuivre ses performances par la diminution des accidents du travail.

En 2022, 158 femmes occupent des fonctions d'encadrement travaux, soit 21 de plus que l'an passé et près de 4 fois plus qu'en 2018. Pour atteindre nos engagements, nous comptons sur notre réseau Mixité qui se renforce. »



Responsable de la publication :
NGE, direction RSE

Rédaction :
Id&d, une autre idée du développement durable

Coordination :
Guillaume Drebel,
Manon Knapp-Ziller,
Laurence Lavit

Conception / Réalisation :
Agence La Nouvelle
Laurence Soler

Crédits photos :

Agence Andia,
Clotilde Arnaud,
Auteurs de Vues,
Felipe Barbosa,
Najim Barika,
Franck Beloncle,
Stéphane Bouquet,
François Bouriaud,
Marc Chesneau,
Régis Cintas,
Julien Courtillat/AGILIS,
Cyril Cortez,
Claude Cruells,
Romain Daudel (Oxygène Drone),
Jules Despretz
Thibaut Dini,
Thierry Dourdet – REALFLEX,
Ludovic Dumont/NGE FONDATIONS,
Alain Grelet,
Philippe Houzé,
Tanguy Kervarec,
Megan Liardet,
Vincent Miesch,
MoodMaker,
Jean-Philippe Moulet,
François Moura,
Caroline Moureaux,
Phileog Eleven,
Alain Tendero,
Serna Vision,
Unity Prod,
Patrick Urvoy,
Valentine Vermeil,
Christophe Voegelé,
vuedici.org,
Jean Zindel,
Photothèque NGE
Droits réservés

Impression :

Imprimerie Lacroix
Imprim'Vert - Imprimé sur
papier recyclé certifié PEFC
Avril 2023



SUIVEZ-NOUS SUR LES RÉSEAUX SOCIAUX

in



Pour nous lire en version
web, rendez-vous sur :
www.dpef.nge.fr



Pour consulter notre
rapport intégré,
rendez-vous sur
notre site
rapport-integre.nge.fr

Parc d'activités de Laurade
Saint-Étienne-du-Grès
BP22 - 13156 Tarascon Cedex
Tél. : +33 (4) 90 91 60 00



www.nge.fr