



**NOUVELLES  
GÉNÉRATIONS  
D'ENTREPRENEURS  
RAPPORT ANNUEL 2021**



**Construire ensemble des ouvrages  
qui changent le monde et dont  
nous sommes fiers.**

**Nous croyons en la force du collectif,  
vibrons avec et pour nos clients,  
allons de l'avant et repoussons  
nos limites, abordons l'avenir avec  
confiance et optimisme, exerçons  
nos métiers avec passion et  
exigence, mettons nos énergies  
au service de toutes les nouvelles  
générations, construisons des  
ouvrages pour améliorer le monde.**

---

<b>REPÈRES</b>	<b>P.02</b>
Chiffres clés	P.02
Implantations	P.04
Édito de Joël Rousseau	P.06
Interview croisée Jean Bernadet et Antoine Metzger	P.07
Comité exécutif	P.09
Modèle d'affaires	P.10

---

<b>01. L'HUMAIN, NOTRE CAPITAL LE PLUS PRÉCIEUX</b>	<b>P.12</b>
---	-------------

---

Santé et sécurité, priorités n°1	P.13
Attirer et recruter	P.15
Intégrer et former	P.16
Vivre et travailler ensemble	P.17

---

<b>02. SE DÉPLACER AVEC PLUS DE FLUIDITÉ ET MOINS DE CARBONE</b>	<b>P.18</b>
--	-------------

---

L'aventure du Grand Paris Express	P.19
Lyon-Turin : un projet hors norme	P.21
Les alternatives à la route	P.22

---

<b>03. RELIER LES HOMMES ET FAVORISER LES CONNEXIONS</b>	<b>P.26</b>
--	-------------

---

Faciliter les échanges	P.27
Année intense pour l'activité fibre	P.30
Favoriser la mobilité et l'économie	P.32

---

<b>04. SOUTENIR LE DÉVELOPPEMENT DES TERRITOIRES</b>	<b>P.34</b>
--	-------------

---

Être un acteur de proximité	P.35
Restaurer, sauvegarder et maintenir	P.37
Permettre d'exploiter l'énergie de l'eau	P.40

---

<b>05. AGIR MAINTENANT POUR LA TRANSITION ÉCOLOGIQUE</b>	<b>P.42</b>
--	-------------

---

Innover pour l'environnement	P.41
Adapter nos pratiques	P.46

---

<b>EXTRAIT DES COMPTES CONSOLIDÉS ET INDICATEURS EXTRA-FINANCIERS</b>	<b>P.49</b>
---	-------------

---

# L'année 2021 en chiffres

## CARNET DE COMMANDES

4,4  
Md€



## NOTRE ORGANISATION

### TREIZE RÉGIONS MULTIMÉTIERS EN FRANCE

proches des donneurs d'ordre publics et privés, six directions opérationnelles et plus de 100 sites en France.

### UNE DIRECTION GRANDS PROJETS ET INTERNATIONAL

qui permet de mutualiser les expertises au service des grands ouvrages dans le monde, de créer des passerelles au niveau des ressources et de s'appuyer sur les implantations domestiques à l'international pour favoriser le développement hors de France.

### DES FILIALES NATIONALES SPÉCIALISÉES

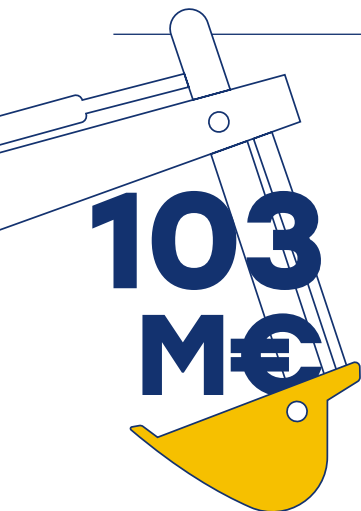
capables de mobiliser leur expertise sur tout le territoire. Elles travaillent en étroite synergie avec les régions du Groupe et les grands projets.

### UNE FILIALE DÉDIÉE AU FINANCEMENT DE PROJETS

qui intervient au service de tous les métiers du Groupe



7%  
EBITDA/CA



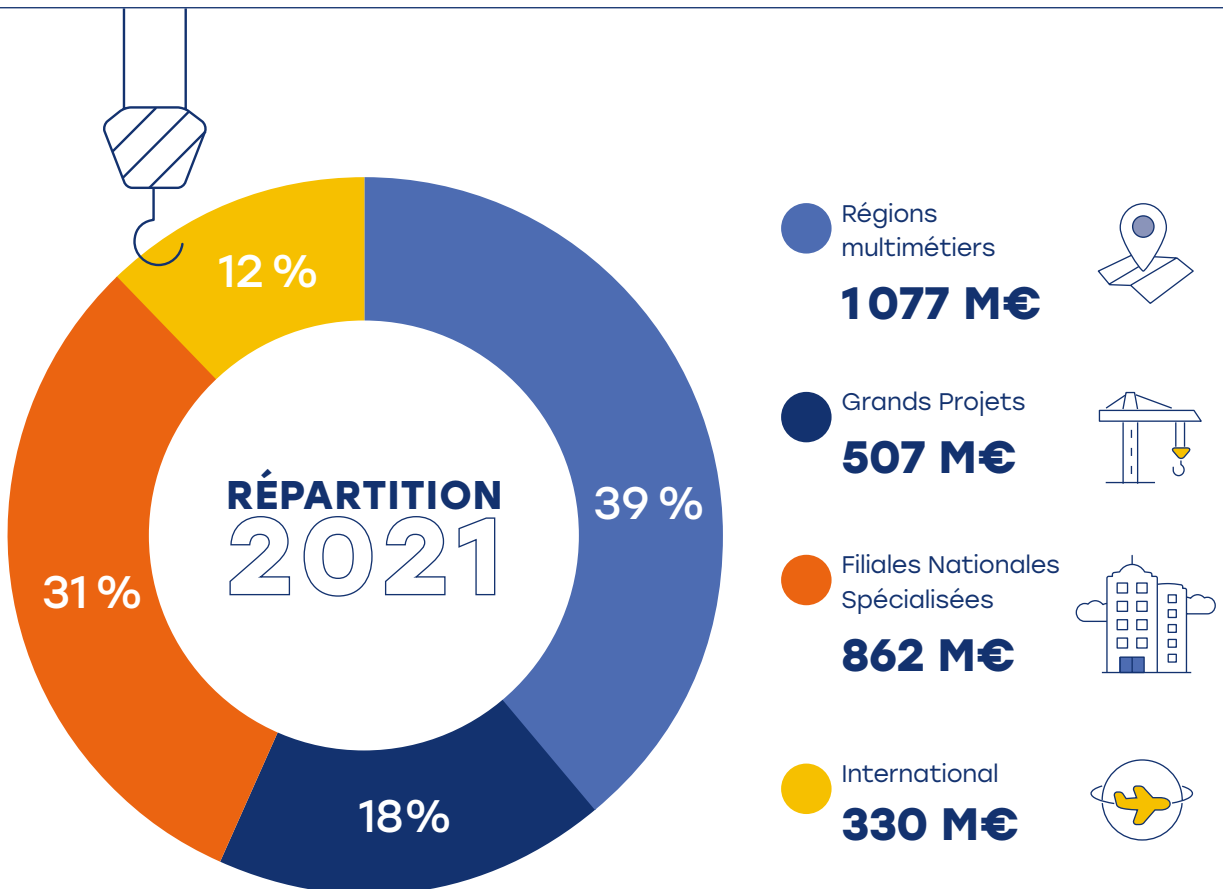
103  
M€

### D'INVESTISSEMENTS DANS LE MATÉRIEL

avec les plus fortes progressions **pour l'international** (équipements ferroviaires pour les projets en Egypte et en Uruguay et les engins pour l'activité au Cameroun et en Côte d'Ivoire) et **pour la France** avec l'acquisition de la suite rapide caténaires et le renouvellement du parc vers des matériels dernière génération en faveur de la sécurité et de la diminution des gaz à effet de serre.

## CHIFFRE D'AFFAIRES

# 2,776 Md€



# NGE dans le monde

---

 **+ DE 500  
COLLABORATEURS**

---

 **DE 101 À 500  
COLLABORATEURS**

---

 **DE 1 À 100  
COLLABORATEURS**

---



---

EFFECTIF  
À FIN 2021



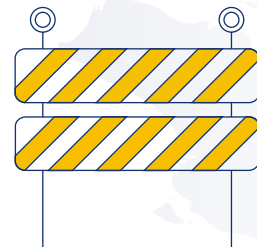
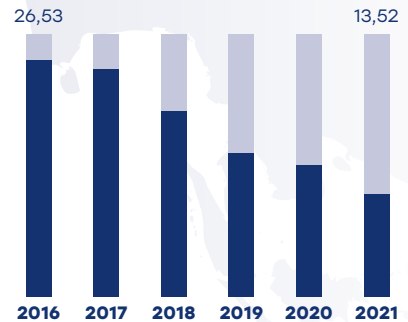
**+8,9%**  
EFFECTIF GROUPE

---



## TAUX DE FRÉQUENCE DES ACCIDENTS DU TRAVAIL

**13,52**  
TF 2021



**14 746**  
COLLABORATEURS  
dont 11 483 en France

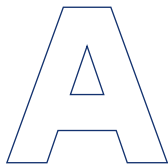
**4 825**  
RECRUTEMENTS

**8 000**  
COLLABORATEURS  
ACTIONNAIRES

# S'ouvrir de nouveaux horizons



Joël Rousseau, président du Conseil stratégique



près une année qui avait mis en pause notre dynamique de croissance, NGE est reparti de l'avant en 2021. Plus vite et plus fort encore. Aujourd'hui, tous les voyants sont au vert. Les contrats sont là en France et à l'international, les synergies se multiplient et les résultats sont au rendez-vous.

Surtout, d'autres perspectives de croissance et de développement se dessinent à l'image des nouvelles activités sur lesquelles nous nous positionnons. Notre capacité à nous projeter très en amont sur des marchés en expansion et à initier de nouvelles formes de collaboration avec les donneurs d'ordre nous ouvrent de très belles perspectives.

**Montefiore Investment est totalement en phase avec notre culture qui place l'Humain au cœur du projet d'entreprise.**

Si le modèle NGE fonctionne, c'est d'abord grâce à ses valeurs faites de solidarité collective, de confiance et d'audace. Ces valeurs guident au quotidien nos actions et font ce que nous sommes aujourd'hui. Le choix de Montefiore Investment comme partenaire financier, entré au capital du Groupe en 2021, s'inscrit dans cette dynamique historique et culturelle. Montefiore Investment est totalement en phase avec notre culture qui place l'Humain au cœur du projet d'entreprise, s'engage à nos côtés sur le long terme et soutient nos ambitions de croissance.

Le monde économique n'est pas un fleuve tranquille : crise sanitaire, augmentation brutale des matières premières, inflation avec une crise géopolitique en toile de fond... Comme par le passé, notre réactivité et notre agilité nous permettront de nous frayer le chemin de la croissance et du renforcement de notre portefeuille d'activités.

La structure du capital avec l'entrée de Montefiore Investment nous apporte la robustesse nécessaire et un soutien clair à nos projets d'entrepreneurs. NGE est plus fort aujourd'hui qu'hier. Notre culture sera le moteur de notre développement.



## INTERVIEW CROISÉE

# Une croissance tonique et très bien orientée



Antoine Metzger, président    Jean Bernadet, directeur général

**En 2021, NGE a parfaitement rebondi en affichant une croissance soutenue et solide. Celle-ci repose sur des équipes fortement impliquées et associées à l'avenir de leur entreprise. Cette croissance s'appuie aussi désormais sur un nouveau partenaire financier de long terme. Retour sur 2021, une année intense avec Antoine Metzger, président, et Jean Bernadet, directeur général.**

## Que faut-il retenir de l'année 2021 au niveau de l'activité et des résultats ?

ANTOINE METZGER : Après une année 2020 pour le moins atypique où NGE avait bien résisté, 2021 est celle du rebond. Notre Groupe s'est remis sur sa trajectoire de croissance avec une activité en hausse de +16%. C'est vraiment le fruit de l'engagement des femmes et des hommes du Groupe qui révèle tout le potentiel de notre collectif. Nous évoluons également dans un contexte favorable avec de nouveaux secteurs en développement, une activité soutenue dans nos Régions et des grands projets structurants en France et à l'international qui nous donnent de la visibilité. C'est le cas du Grand Paris Express où nous sommes présents sur plusieurs lots majeurs et d'autres grandes infrastructures à l'international. Notre optimisme est conforté par notre carnet de commandes qui s'élève à 4,4 Md€.

JEAN BERNADET : Ce rebond 2021 se traduit dans les chiffres mais aussi dans la dynamique générale de l'entreprise et par l'énergie que dégage le collectif NGE. Notre position de challenger, nous la gagnons chaque jour grâce à une vélocité, une fraîcheur et une audace qui nous rendent capables de faire la différence.

Cet état d'esprit de PME se traduit dans notre façon de gagner les contrats, de conduire les affaires, de mener les chantiers et d'attirer et de former nos collaborateurs. Nous sommes avant tout des entrepreneurs qui se distinguent par leur proximité, leur excellence opérationnelle et la qualité de leurs équipes. Ce plaisir à travailler ensemble nous donne une énergie qui change tout. Celle notamment de défricher de nouveaux marchés.

**« À l'horizon 2025, NGE devrait compter 20 000 collaborateurs, avec un chiffre d'affaires de 3,5 Md€. »**

JEAN BERNADET, directeur général

## Comment attirez-vous et formez-vous les nouveaux collaborateurs ?

J.B. Le recrutement est notre défi majeur dans un contexte de pénurie de main d'œuvre. Nous y parvenons grâce à notre attractivité, à notre ancrage local et en travaillant en lien étroit avec tous les acteurs locaux de l'emploi. Attirer les nouvelles générations est un travail de fourmi qui incombe à tous les collaborateurs, premiers ambassadeurs de NGE. Avec notre école interne qui est également centre de formation d'apprentis, la formation reste notre plus bel atout.

Notre savoir-faire en ingénierie pédagogique qui permet de délivrer plusieurs titres professionnels et notre réseau de tuteurs internes

qui agit au quotidien pour transmettre les savoir-faire et la culture du Groupe préparent la relève.

A. M. Notre dynamique de croissance se traduit par un besoin important de main d'œuvre amplifié par le niveau élevé du turn-over dans nos métiers. Nous sommes sur une tendance de 4 000 recrutements par an pour les 5 prochaines années, niveau constant depuis 3 ans. Nous y parvenons en allant sur le terrain à la rencontre des jeunes à l'image de notre « Job-Tour », un show-room itinérant qui sillonne la France et en allant vers des personnes éloignées de l'emploi par tous les moyens. Nous mettons tout en œuvre ensuite pour les fidéliser en gardant cet esprit humaniste et d'ouverture qui nous caractérise, en faisant fonctionner l'ascenseur social et en les rendant propriétaires d'une part de l'entreprise. Aujourd'hui, 21 % d'entre eux sont actionnaires de NGE. Dans notre secteur d'activité, c'est le plus fort taux d'actionnariat salarié. Et nous en sommes particulièrement fiers !

#### **Où en est NGE dans sa feuille de route 2021-2025 ?**

J. B. En 2021, nous avons progressé sur les cinq piliers de notre business plan. L'accélération de notre développement dans les concessions se confirme en France à l'image de l'autoroute A69 entre Toulouse et Castres, projet dont nous serons aussi constructeur. Notre ambition est d'en faire autant à l'international comme avec le déploiement de la fibre en Angleterre ou en Allemagne, ou encore notre projet ferroviaire en Uruguay. Nous avons aussi conforté notre position de leader en grands projets en France et à l'international. Nous intensifions les synergies entre toutes nos entités et développons les Régions Multimétiers qui représentent plus d'un milliard d'euros de notre chiffre d'affaires. Enfin, comme nous sommes avant tout des entrepreneurs, nous nous positionnons sur de nouveaux marchés comme les réseaux intelligents, l'hydrogène décarboné et tous les métiers et services qui concourent à un meilleur cadre de vie.

À l'horizon 2025, NGE devrait compter 20 000 collaborateurs, avec un chiffre d'affaires de 3,5 Md€. Cela représente une crois-

sance moyenne de 8 % par an. Pour y parvenir, nous investirons 1 Md€ sur les 5 prochaines années dans les concessions, le matériel et la croissance externe. Cette croissance, nous la réaliserons dans le respect des valeurs qui font notre ADN.

#### **Comment NGE relève-t-il le défi de la RSE ?**

A. M. NGE inscrit la responsabilité sociétale de l'entreprise au cœur de sa stratégie et est déterminé à la rendre concrète dans chaque chantier. Nous nous sommes fixé des objectifs ambitieux mais atteignables comme la réduction des gaz à effet de serre de 4 % par an. Nous revisitons et améliorons sans cesse nos modes opératoires pour réduire notre empreinte et diffusons cette culture RSE dans toutes les strates de l'entreprise. Pour prouver notre engagement à relever les défis de l'avenir, NGE s'est refinancé à hauteur de 500 M€ fin 2021 en conditionnant cette

**« La RSE doit être présente dans tous les chantiers et faire partie de notre culture. L'infuser dans toutes les strates de l'entreprise est un travail de terrain parce que la RSE ne se décrète pas dans les bureaux, elle se vit. »**

ANTOINE METZGER, président

opération à l'atteinte de trois indicateurs RSE majeurs que sont l'égalité Hommes-Femmes, la sécurité au travail et la réduction des émissions de gaz à effet de serre. De fait, un tiers de notre dette est maintenant lié à nos actions RSE. En cas de non-atteinte des objectifs, NGE s'engage en plus du paiement d'un malus financier, à verser une donation à des associations œuvrant sur les mêmes thématiques que nos indicateurs RSE.

# COMITÉ



Antoine Metzger



Jean Bernadet



Stéphane Pérez



Orso Vesperini



Laurent Amar



Jean-Sébastien  
Leoni

# EXÉCUTIF



Thierry Bodard



Michel Lavédrine



Bruno Pavie



Joël Pérelle



Thierry Robert

## Direction générale

**Antoine Metzger**  
président

**Jean Bernadet**  
directeur général

**Stéphane Pérez**  
directeur général délégué

**Orso Vesperini**  
directeur général délégué

**Laurent Amar**  
directeur général adjoint

**Jean-Sébastien Leoni**  
directeur général adjoint

## Conseil stratégique

**Joël Rousseau**, président du Conseil stratégique  
**Emmanuèle Perron**, vice-présidente, **Gilbert Roux**, vice-président  
**Jean Bernadet**, **Eric Bismuth**, **Gautier Devignes**,  
**Geneviève Féron-Creuzet**, **Emeric Fossorier**, **Michel Lavédrine**,  
**Jean-Sébastien Leoni**, **Antoine Metzger**, **Michel Pavoine**,  
**Stéphane Pérez**, **Jacques Potdevin**, **Henri Topiol**, **Orso Vesperini**

# Modèle d'affaires

## RESSOURCES

### CAPITAL HUMAIN

- **68%** des salariés formés
- **7 ans** d'ancienneté moyenne
- Écoute, autonomie et proximité des dirigeants
- Plate Forme : CFA interne
- **195** préventeurs
- **2,72%** de la masse salariale dédiée à la formation

**14 746**  
COLLABORATEURS  
DONT 11% DE FEMMES

### CAPITAL INDUSTRIEL ET INTELLECTUEL

- **50** ateliers en France
- **20** centrales d'enrobés et **15** carrières
- **LC2** laboratoire de recherche interne sur les enrobés
- **103 M€** d'investissements matériels
- **52** innovations en cours de développement
- **6 M€** de budget R&D
- **233** collaborateurs à la Direction Scientifique et Technique

**10 164**  
ENGINES, VÉHICULES  
ET POIDS LOURDS

### ANCRAGE TERRITORIAL

- **+ de 10 900** chantiers
- **158** agences
- Présence dans **17** pays
- **18** ouvrages en concession

### POLITIQUE ENVIRONNEMENTALE

- **PLAN ENVIRONNEMENT 2022**
  - **-4%** d'émissions de GES par an d'ici 2030
  - Au moins une plateforme de valorisation de matériaux par région, suivi des consommations d'eau et 80% des déchets valorisés
  - Consacrer **1/3** du budget R&D à l'environnement et cibler la prise d'affaires en travaux environnementaux
  - Engager l'ensemble des collaborateurs
- **68%** du chiffre d'affaires certifié ISO 14001
- **92%** des régions équipées d'au moins une plateforme de valorisation des matériaux
- Fonds Nouvelles Générations, structure de mécénat avec une vocation environnementale

### CAPITAL FINANCIER

- **145 M€** de capitaux propres
- **4,4 Md€** de carnet de commandes
- Ratio de levier net : **2,06**
- **8 000** collaborateurs actionnaires

## CONSTRUIRE ENSEMBLE CHANGENT LE MONDE ET

### MULTIMÉTIERS

Nous proposons une offre globale en matière de BTP avec une plateforme complète d'expertises qui nous permet de conduire tout type de projet de façon autonome.

VRD Terrassement



Canalisation & réseaux



Routes et équipements de la route



Génie civil



Travaux géotechniques et de sécurisation



Travaux ferroviaires



Bâtiment



Financement de projets



## DES OUVRAGES QUI DONT NOUS SOMMES FIERS

### PROXIMITÉ

Notre organisation décentralisée au plus près des clients permet de nouer des relations durables, de qualité.

### EXPERTISE

Nos équipes mettent leur expertise au service des clients, depuis le financement en passant par la conception et la construction, jusqu'à la maintenance des ouvrages.

### RESPONSABILITÉ

- L'humain au coeur de nos projets
- Transition écologique
- Ancrage territorial
- Culture de responsabilité sociétale forte

## VALEUR CRÉÉE

### CAPITAL HUMAIN

- 702 M€ de salaires et charges de personnel
- 94 % de CDI
- 613 contrats en alternance
- Taux de fréquence : 13,52
- Index égalité professionnelle : 85/100
- 21% du capital détenu par les collaborateurs hors dirigeants
- 14,5 M€ versés en participation et intéressement

### ANCRAGE TERRITORIAL

- 1,9 Md€ d'achats réalisés
- 138 M€ d'investissement
- 22 002 fournisseurs dont 54% de PME
- 43% des dépenses confiés à des PME
- 93% des achats réalisés en France pour les activités françaises
- 39 M€ de contributions fiscales
- 828 172 € versés dans le cadre du mécénat

## 4 825 RECRUTEMENTS

### CAPITAL INDUSTRIEL ET INTELLECTUEL

- 100% des engins neufs équipés d'arrêt moteur temporisé automatique depuis 2017
- 78% des camions répondent aux dernières normes de pollution Euro6

### ENVIRONNEMENT

- Développement des applications ESTAY et REVAM'APP pour le covoiturage et la gestion des déchets
- 76% de matériaux valorisés
  - 53% des dépenses innovation consacrées à l'environnement. Dispositif de lutte contre les plantes exotiques envahissantes par ensemencement
  - 7 projets associatifs de collaborateurs portant sur l'environnement, soutenus par le Fonds Nouvelles Générations

### RÉSULTATS FINANCIERS

- Chiffre d'affaires : 2,776 Md€
- 29 M€ de dividendes versés Trésorerie : 455 M€

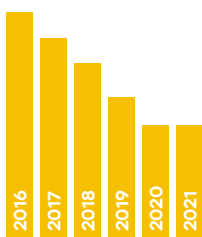




**L'HUMAIN,  
NOTRE  
CAPITAL  
LE PLUS  
PRÉCIEUX**



# Santé et sécurité, priorités n°1



En 2021, le taux de fréquence\* s'est établi à

**13,52**

\*nombre d'accidents avec arrêt rapporté au nombre de millions d'heures travaillées

## ANCRRER LA CULTURE SÉCURITÉ

Bien que légèrement plus bas par rapport à 2020 et en diminution continue depuis 10 ans, le taux de fréquence des accidents de travail ne satisfait pas le Groupe. À l'international, la situation est meilleure avec un taux de fréquence sensiblement plus faible de moitié. Face à ce constat, NGE redouble d'efforts pour poursuivre et accélérer l'adoption de sa culture sécurité et ancrer partout les règles vitales. La stratégie Sécurité et Santé privilégie le développement de la culture sécurité, notamment par la formation des intérimaires et des sous-traitants. L'ambition est de continuer à fortement mobiliser le management et de favoriser une prise de conscience collective.

## PRIORITÉ SUR LES INTÉRIMAIRES

Constatant que l'accidentologie des intérimaires reste supérieure à celle des collaborateurs, NGE met en œuvre le plan d'action « Sécurité de nos intérimaires » avec plusieurs Entreprises de Travail Temporaires (ETT) et limite le recours à l'intérim.

Sur chantier, les salariés intérimaires bénéficient d'un accueil renforcé, et en amont, certains reçoivent la formation PASI (Passport sécurité intérim).

### ANCRRER LES RÈGLES VITALES

NGE a intégré ces règles à plusieurs niveaux comme les accueils de sécurité et le dispositif des 5 premières minutes. Régulièrement, des contrôles sont effectués sur les chantiers pour vérifier leur application rigoureuse. NGE s'appuie sur l'encadrement de proximité, pierre angulaire de la sécurité, pour veiller notamment à la bonne préparation des chantiers avec aussi une attention particulière à la régularité des visites terrain par le management. Un indicateur mensuel, relayé à la direction générale, mesure la fréquence de ces visites. Dans cette dynamique de sensibilisation, une journée Sécurité est organisée par entité chaque année en France et à l'international.

### MESURER LA PRÉVENTION

En complément des indicateurs de sinistralité, NGE déploie des outils de mesure via l'analyse de la progression des actions de prévention. Ils mesurent l'avancement des 15 actions du Plan Sécurité Santé au Travail déployé chaque année.



### Trophée « Maîtrise d'Ouvrage Zéro Accident »

Le 27 octobre 2021, Vinci Autoroutes a décerné le Trophée « Maîtrise d'Ouvrage Zéro Accident » au groupement Agilis/Eurovia. Il récompense l'engagement et l'exigence des équipes sur ce chantier d'une durée de 5 mois portant sur la protection des appuis de la passerelle des aires de Lançon-Provence sur l'autoroute A7.

La prévention, c'est aussi savoir faire face à l'exceptionnel. Grâce au travail des 195 préventeurs du Groupe et à la vigilance de tous, les activités du Groupe ont été préservées des effets de la pandémie du Covid-19.

**3,5 M€**

investis dans les Équipements de Protection Individuelle en 2021

### EPI

Une gamme complète d'EPI est désormais disponible pour les femmes

**10**

Objectif de taux de fréquence fixé à l'horizon 2022



► Chaque entité a organisé sa journée sécurité. Au stade de Gerland à Lyon, les équipes de la région Auvergne-Rhône-Saône ont découvert 9 ateliers autour des sujets qualité, sécurité et environnement.



# Attirer et recruter



Départ de Marseille pour le job-tour ▼

**4 000**

recrutements par an, c'est l'objectif que s'est fixé le Groupe pour accompagner sa croissance

## ALLER À LA RENCONTRE DES JEUNES

Méconnus ou sujets à préjugés, les métiers du BTP n'attirent pas spontanément les jeunes. Pour établir le contact, NGE déploie des campagnes de communication ciblées et va au contact des profils éloignés de l'emploi ou en rupture sociale. Le Groupe investit, comme à Arles en 2021, dans la formation initiale de jeunes issus des quartiers prioritaires de la ville. Demain, le dispositif sera déployé en Aquitaine, dans les Hauts-de-France et en Bretagne. En 2021, NGE a noué un partenariat avec le Service Militaire Volontaire. Résultat : 30 jeunes sont formés sur une durée de 3 ans au sein de son école Plate Forme. Et ce dispositif va s'étendre en 2022. Pour booster son recrutement, NGE réalise un « Job-Tour » avec un show-room mobile dédié à l'innovation. Pour sa première étape, il a fait une halte au campus de l'ESTP en septembre 2021.

## DONNER ENVIE EN OUVRANT LES CHANTIERS AU GRAND PUBLIC

NGE s'efforce de convaincre les jeunes en leur faisant toucher du doigt la réalité du métier. Le Grand Paris Express, où il est un acteur majeur, a ainsi servi de vitrine pour dévoiler la palette des métiers aux jeunes Franciliens via l'opération « Bâtissons nos emplois » ou encore à l'occasion des journées portes ouvertes proposées par la

Société du Grand Paris à l'automne dernier. Le Groupe a aussi participé à la 19<sup>e</sup> édition « Les Coulisses du BTP ».

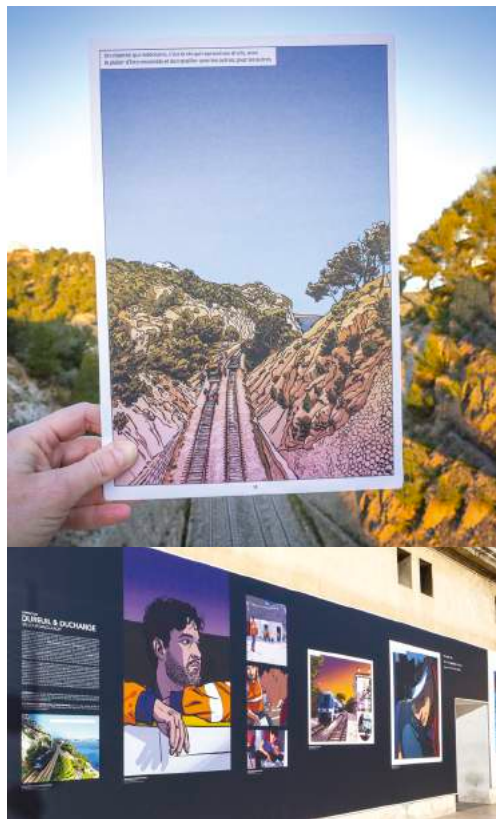
## RELEVER L'IMMENSE DÉFI DU RECRUTEMENT

4 000 recrutements annuels : c'est l'objectif que se fixe NGE. En dépit des fortes tensions sur le marché de l'emploi et du déficit persistant de main-d'œuvre qualifiée, le contrat a été partiellement rempli en 2021 avec 3 140 recrutements essentiellement dans les métiers de l'exploitation. Parce qu'ils sont souvent des tremplins pour l'emploi des jeunes, NGE coopère avec les acteurs locaux de l'emploi pour que les jeunes qui n'ont a priori pas identifié le BTP comme un secteur porteur et séduisant aient envie de rejoindre les équipes du Groupe.

## RÉUNIR LE BTP ET LA BD, UNE ALLIANCE INÉDITE

À travers un roman graphique, NGE dévoile les coulisses d'un chantier au grand public. Le 19 janvier 2022, l'ouvrage était en vente dans toutes les librairies avec une exposition éphémère à la gare Saint-Charles à Marseille.

« Un jour dans la nuit », roman graphique édité par les éditions Autrement et illustré par Virgile Dureuil ▼



EN 2021,  
l'école interne  
de NGE a formé :

**5 300**

stagiaires, soit

**127 500**

heures de  
formation

### INTENSIFIER LA FORMATION DES EXPERTS DE DEMAIN

Avec Plate Forme, Centre de Formation pour Apprentis (CFA) depuis 2019, NGE dispose d'un outil unique de transmission de ses méthodes et de sa culture en délivrant des formations diplômantes reconnues par le ministère du Travail. NGE dispose de 4 centres de formation dont un au Maroc et utilisé comme tête de pont pour l'Afrique subsaharienne. Malgré les restrictions liées à la Covid-19, l'offre de formation est montée en puissance. NGE a démontré son savoir-faire en ingénierie pédagogique en délivrant plusieurs titres professionnels via son CFA tels que : coffreurs bancheurs, maçons VRD et canalisateurs. Un quatrième titre, celui de chef de chantier, rôle pivot de l'exploitation, est en préparation depuis son agrément par la Direction régionale

de l'économie, de l'emploi, du travail et des solidarités. Au total, 5 300 stagiaires ont été formés en 2021, dont 30 lauréats d'un titre professionnel avec un taux de 95% de réussite et des embauches à la clé. Le dynamisme de Plate Forme s'accélère également à Mernel en Bretagne, centre de formation dédié à l'activité bâtiment. En 2022, y sera mis en place le titre professionnel de coffreur bancheur option bâtiment.

### L'ESSOR DES FORMATIONS FERROVIAIRES

Avec la réfection annoncée des lignes ferroviaires secondaires en France et la pose des équipements des voies du Grand Paris Express, les métiers du ferroviaire vont connaître une forte tension. NGE accélère la formation en s'appuyant sur l'antenne située dans l'Aisne, spécialisée dans les travaux ferroviaires. Les stagiaires y disposent de voies équipées à l'échelle 1 pour apprendre et perfectionner les gestes du métier. Par ailleurs, le Groupe densifie son offre de professionnalisation en portant l'effort sur la formation pour la sécurité ferroviaire, la signalisation, la protection électrique et la pose de voies. Toujours à la recherche de projets pour NGE, Plate Forme, avec son agrément pour la formation de conducteur de trains qui a été validée par l'Établissement Public de la Sécurité Ferroviaire, démarre dès 2022 cette formation dans de nouveaux locaux à Chelles, siège de la filiale ferroviaire du Groupe. ■



**Intégrer  
et former**



**Vivre et travailler ensemble**

**72%**

Part du capital détenue par les collaborateurs et les dirigeants, en hausse de 3 points par rapport à 2020 suite à l'entrée au capital de Montefiore Investment en 2021

**68%**

des répondants à l'enquête Qualité de Vie au Travail déclarent que « dans l'ensemble, je peux dire que c'est une entreprise où il fait vraiment bon travailler ».

**PRENDRE SOIN DES COLLABORATEURS ET VEILLER À LA QUALITÉ DE VIE AU TRAVAIL**

La 3<sup>e</sup> enquête Qualité de Vie au Travail menée par le cabinet Great Place to Work a permis de recueillir les réponses de près de 6 000 répondants au questionnaire (soit + 65 % par rapport à la dernière enquête). 68 % des répondants déclarent que, « dans l'ensemble, NGE est une entreprise où il fait vraiment bon travailler », soit 3 points de plus que dans la précédente enquête.

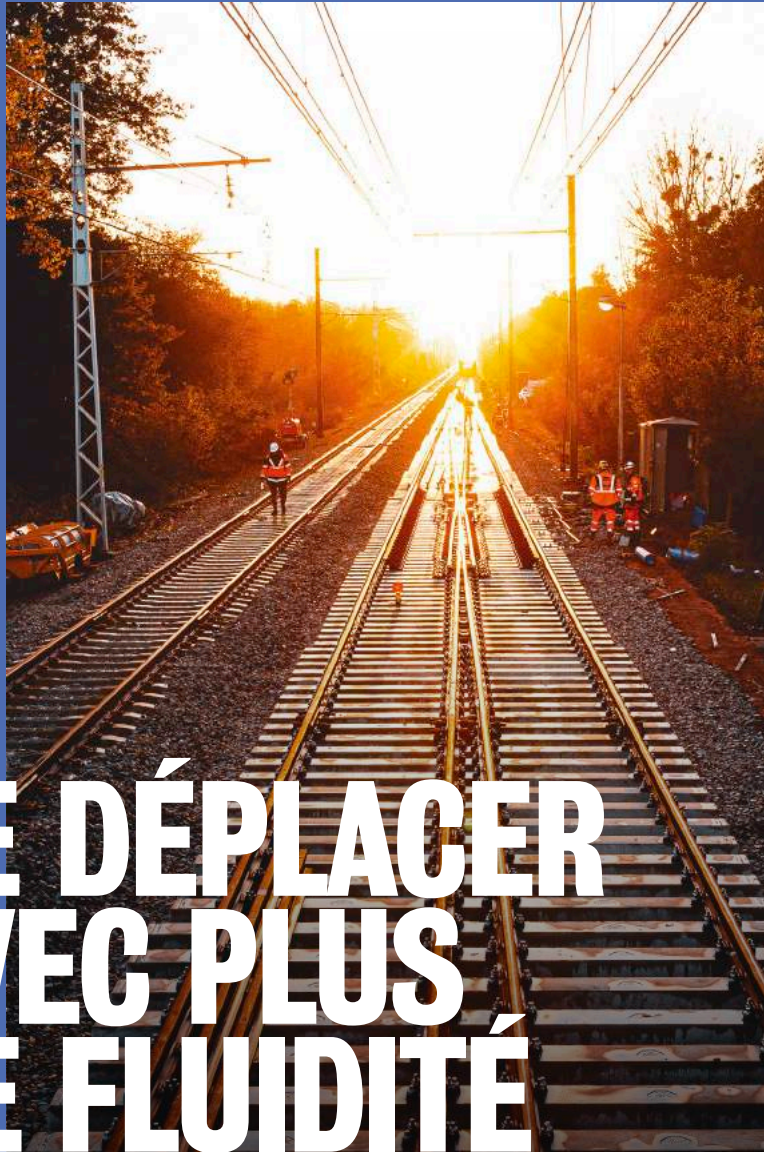
**MIXITÉ**

Dans un milieu très masculin, NGE veut bousculer les freins culturels. Conscient que sa performance passe aussi par les femmes, le Groupe a signé un partenariat de mécénat avec les SouterReines, une association dédiée à la féminisation des équipes dans le BTP.

Objectif : promouvoir les métiers du BTP auprès des jeunes femmes. En interne, une journée d'échanges et de sensibilisation sur le thème du leadership et de la mixité a été proposée aux collaborateurs du Groupe. Par ailleurs, un des enseignements de l'enquête Qualité de Vie au Travail est que la perception générale de l'entreprise et l'épanouissement professionnel ne varient pas en fonction du genre. ■



La parution du Guide parentalité aide chaque parent à concilier en toute sérénité son rôle de parent et sa vie professionnelle.



**SE DÉPLACER  
AVEC PLUS  
DE FLUIDITÉ  
ET MOINS  
DE CARBONE**

## L'aventure du Grand Paris Express

### REPÈRES LIGNE 16

**10**

gares

**16**

communes  
concernées

**200 000**

voyages prévus  
chaque jour

**17 km**

de tunnel  
en double voie

➤ En 2021, NGE a franchi plusieurs jalons sur les chantiers du Grand Paris Express en achevant notamment 3 lots importants. Il a également remporté de nouveaux marchés.

### CARTON PLEIN EN FERROVIAIRE POUR LA LIGNE 16

Demain, la ligne 16 reliera 10 gares, de Saint-Denis Pleyel à Noisy-Champs, en 26 minutes. NGE est déjà un acteur majeur de cette ligne clé du Grand Paris Express avec une présence sur le lot 1, pour la partie ferroviaire et sur le lot 2, marqué en 2021 par le démarrage des tunneliers Mireille et Houda. Le Groupe a remporté en novembre 2021 le marché des travaux ferroviaires du lot 2.3. Ce marché comporte les voies, les caténaires et les équipements. Avec ce lot dont le coup d'envoi est fixé en 2023, NGE réalisera l'intégralité des travaux ferroviaires de cette ligne.

NGE a également été retenu pour effectuer des travaux identiques sur les 2 km du premier tronçon de la ligne 17 nord, entre les gares du Bourget Aéroport et du Bourget RER.

### TRAVAUX D'ÉTUDES EN CONCEPTION-RÉALISATION POUR LA LIGNE 15

En phase d'appel d'offres, NGE a pour la première fois répondu en conception-réalisation à un lot de la ligne 15 évalué à plusieurs milliards d'euros. Une task force dédiée à ce type de réponse globale a été mobilisée sur un plateau spécifique : il s'agit des plus importants moyens mis en œuvre pour l'étude d'un projet par NGE, sachant que c'est la plus grande affaire jamais soumissionnée avec NGE mandataire du groupement. C'est la preuve de la montée en puissance de l'ingénierie du Groupe au service des Grands Projets et de l'international.



► Grand Paris Express : Gare Clichy-Montfermeil

## CLAP DE FIN POUR LES PREMIERS CHANTIERS

2021 a été l'année de l'aboutissement de trois lots majeurs. Le Groupe a livré le lot 4 de la ligne 14 à Orly ainsi que le lot T2C de la ligne 15 sud. Du côté de la ligne 11, le tunnelier Sofia a terminé en juillet le percement des 3,2 km du tunnel débuté en septembre 2020. Les équipes ont aussi achevé le chantier de l'entonnement de la gare Hausmann-Saint-Lazare rejoint par le lot du RER E (Éole) qu'exécute aussi NGE pour la partie ferroviaire entre la gare Hausmann-Saint-Lazare et Nanterre. Quant au chantier du centre de remisage et de maintenance d'Aulnay-sous-Bois, les opérations se sont concentrées sur le désamiantage et la création de toutes les plateformes réalisables compte tenu de la coactivité, tandis qu'un nouveau phasage complexe des travaux a été élaboré. ■

## 18

c'est le nombre de lots dans lequel NGE est impliqué pour le Grand Paris Express



Le tunnelier Sofia arrive en fin de course à la station Serge Gainsbourg - Ligne 11

ÉTAT D'AVANCEMENT DES 8 LOTS MAJEURS	FIN 2019	FIN 2020	FIN 2021
Ligne 15 – Sud T2C	60%	85%	99%
Entonnement Haussmann-Saint-Lazare	40%	75%	98%
SMR Aulnay-sous-Bois	35%	65%	72%
Ligne 14 lot GC04	60%	94%	99%
Ligne 11 lot GC01	52%	60%	94%
Ligne 16 lot 2	10%	30%	55%
Ligne 16 lot 1 ferroviaire	0%	6%	21%
Ligne 16 lot 2-3			1%



Travaux préparatoires pour le lot 3 du tunnel Lyon-Turin ▼

# Lyon-Turin : un projet hors norme

**LE TUNNEL  
EUROALPIN  
LYON-TURIN**

**57,5 km**

de long

**2**

tunnels parallèles

**204**

rameaux  
de sécurité

**4**

descenderies

➤ **Après deux ans d'études, NGE s'est vu confier le lot 3 du tunnel ferroviaire sous les Alpes entre la France et l'Italie dans un groupement franco-italo-suisse. Il devient ainsi l'acteur d'un projet majeur pour la circulation des voyageurs et des marchandises en Europe.**

En juillet 2021, NGE a été retenu pour le lot 3 du tunnel ferroviaire sous les Alpes entre la France et l'Italie. Avec 57,5 km, il s'agit de l'un des tunnels le plus long du monde. NGE entre ainsi dans le club fermé des grands du BTP, capables de mobiliser des équipes 7 jours 7 et 24h sur 24 pendant 6 ans.

## UN PROJET POUR LE CLIMAT ET LA MOBILITÉ

NGE participe à la création d'une infrastructure majeure pour la mobilité des hommes et des marchandises

en Europe. Maillon manquant du Corridor Méditerranéen (péninsule ibérique à l'Europe orientale), le tunnel permettra de traverser la chaîne des Alpes à la vitesse de 220 km/h pour les voyageurs et de 120 km/h pour le fret. Avec lui, le report des camions empruntant les autoroutes alpines est évalué à 1 million par an. Il s'inscrit dans la feuille de route européenne « Green Deal » pour atteindre la neutralité carbone en 2050.

## PLACE AUX TRAVAUX SOUTERRAINS

Le groupement de NGE est chargé de la section comprise entre le portail d'accès côté France à Saint-Julien-Mont-Denis et Saint-Martin-la-Porte. Le creusement se fera avec l'utilisation contrôlée d'explosifs - et non avec un tunnelier - à partir de Villard-Clément en Savoie. NGE creusera deux fois 1 810 mètres linéaires (tunnel bitube), 7 galeries de sécurité tous les 400 mètres pour passer d'un tunnel à l'autre et une tranchée couverte de 140 mètres linéaires. Durée des travaux : 72 mois. ■

## Les alternatives à la route

➤ NGE participe à la construction et à la maintenance de transports publics urbains en France et à l'international. Le Groupe est notamment partie prenante dans les réseaux ferroviaires pour une part significative du marché.

### CATÉNAIRES : L'INNOVATION QUI ACCÉLÈRE TOUT

Renouveler 200 km de lignes par an ! Grâce à la suite rapide caténaires, ce défi est possible à relever. Ce train-usine, composé d'ateliers roulants qui opèrent en simultané, industrialise la régénération des composants caténaires, pièces vitales pour la circulation des trains. Signée NGE et COLAS RAIL, cette innovation permettra de rénover une grande partie du réseau ferré national en moins de 7 ans en toute sécurité et sans arrêter l'exploitation. Depuis 2021, ce train unique œuvre sur la ligne Paris-Strasbourg.

**200 km**

renouvelés par an

Rénovation des caténaires grâce à un train-usine ◀

### MODERNISATION DU RER C

La filiale ferroviaire de NGE a assuré une opération coup de poing sous interruption de circulation durant 5 à 6 semaines en été 2021 pour renouveler des voies du RER C. En 2021, en tunnel, ont eu lieu la dépose et la repose de 2 appareils de voies et 260 m de voie courante. En gare, ce sont 73 m de voie sans ballast qui ont été renouvelés. En viaduc, 1600 m de voie courante ont été renouvelés.



Opération coup de poing pour la modernisation du RER C ▶

### À ANGERS, 1<sup>ER</sup> TRONÇON ACHEVÉ POUR LE TRAMWAY

NGE a livré le 1<sup>er</sup> tronçon du tramway d'Angers. Situé en hyper-centre-ville, ce chantier évolue dans un environnement contraint (réseaux, commerces, riverains, circulation). D'une durée de 26 mois, il comprend 3 500 m de voies et 7 stations. Inauguration prévue fin 2022.





Renouvellement d'appareils de voie à Connerré (72) ▲



### RENOUVELLEMENT D'APPAREILS DE VOIE

Dans le cadre du programme Vigirail de SNCF Réseau, la filiale ferroviaire TSO a réalisé des travaux de renouvellement de voies, notamment à Château-Thierry (02), Connerré (72) ou encore Levallois-Perret (92). Ce plan de sécurisation du réseau vise à renouveler 500 aiguillages chaque année.

### RENOUVELLEMENT DE RAILS

Le train de substitution de rails de TSO nommé BOA a fêté ses 10 ans cette année, 1 400 km de voies ont été renouvelés depuis son premier chantier en 2011. En 2021, l'équipage a poursuivi le renouvellement de rails, notamment sur la LGV Nord Est Européen entre Paris et Lille et des lignes classiques en Île-de-France.



« Notre but est de remplacer massivement l'armement caténaires.

Le train industriel conçu par NGE et Colas est une réponse à notre demande pour régénérer vite et bien. C'est une première mondiale et la réussite est au rendez-vous. SNCF Réseau va capitaliser sur cette opération pour ses chantiers industriels. »

PIERRE DABURON,  
directeur industriel des projets de régénération SNCF Réseau

Maquette du futur centre de remisage et de maintenance ▲ pour la ligne ferroviaire Marseille-Toulon-Nice



### À NICE, UN CENTRE DE REMISAGE ET DE MAINTENANCE FERROVIAIRE

Ce centre de remisage et de maintenance pour la ligne Marseille-Toulon-Nice est réalisé pour Transdev, premier attributaire en France de l'exploitation d'une ligne secondaire depuis l'ouverture à la concurrence. Certifié bâtiment durable méditerranéen, sa construction mobilisera l'expertise multimétiers de NGE : développement immobilier, génie civil, ferroviaire, caténaires, fondations... ■



► Renouvellement de voies au Royaume-Uni

### UN CONTRAT FERROVIAIRE POUR 10 ANS AU ROYAUME-UNI

Central Rail Systems Alliance (CRSA) est un contrat pluri-annuel de renouvellement de voie ferrée pour la région centre du Royaume-Uni. Signé en mai 2019 pour 10 ans, ce contrat regroupe la filiale ferroviaire de NGE, Balfour Beatty, Atkins et Network Rail. Il inclut tous types de travaux en voie courante ou en zone d'aiguillages mais aussi des projets majeurs d'amélioration de capacité du réseau, en particulier des remaniements de gares qui mobilisent d'autres expertises du Groupe comme le génie civil, les caténaires, l'énergie ou encore la signalisation.

En 2021,

**70 km**

de voies ont été renouvelés

### EN ÉGYPTE, NGE PARTICIPE AU RENOUVEAU DU TRANSPORT FERROVIAIRE



#### Ligne Le Caire - 10th of Ramadan City

Présent sur plusieurs chantiers d'infrastructures majeures, NGE réalise avec Orascom Construction la voie ferrée qui reliera Le Caire à la nouvelle capitale administrative du pays « 10th of Ramadan City » à une vitesse de 120 km/h. Ce projet comporte la réalisation de 66 km de voies doubles, 10 km de voie simple en dépôt et 11 stations. Fin 2021, 115 km de voies ont déjà été posés.

#### Ligne Bahgia - Port Saïd

NGE est également à la manœuvre pour la rénovation des 40 km de voies de la ligne Bahgia, au nord du Caire et Port Saïd avec le remplacement de tous les appareils de voie.



Voie ferroviaire entre Le Caire et « 10th of Ramadan City » ◀

## EN URUGUAY, DÉVELOPPER LE FRET FERROVIAIRE

Avec Ferrocarril Central, NGE, concessionnaire et constructeur du projet ferroviaire, est aux commandes de la création de voies ferrées sur un ancien sillon pour relier Montevideo à une importante usine de pâte de cellulose enclavée dans les terres. D'une longueur de 273 km, cette future ligne, qui passera par Paso de los Toros, évitera le report sur une route à fort trafic et permettra à d'autres plateformes logistiques de s'y greffer. 2021 a été consacrée aux travaux de terrassement et au lancement des opérations de réalisation des couches de forme et sous-ballast. Pour faire avancer ce chantier titanesque, 2 500 collaborateurs sont mobilisés. Plusieurs jalons clés ont été franchis avec 60% du terrassement effectué. En 2022, débiteront les travaux ferroviaires et de signalisation ainsi que ceux des grands ponts métalliques.



**273 km**

de ligne ferroviaire

**50 %**

du ballast produit et livré

**55 %**

des traverses produites



Installation de poutres de pont ferroviaire et déchargement de machines

## AU MEXIQUE, UN PROJET DE RÉGÉNÉRATION FERROVIAIRE

Le Groupe modernise les voies de la compagnie de chemin de fer Kansas Southern Mexico au nord du pays. Les équipes interviennent pour le déchargement des voies, étape préalable à leur régénération.

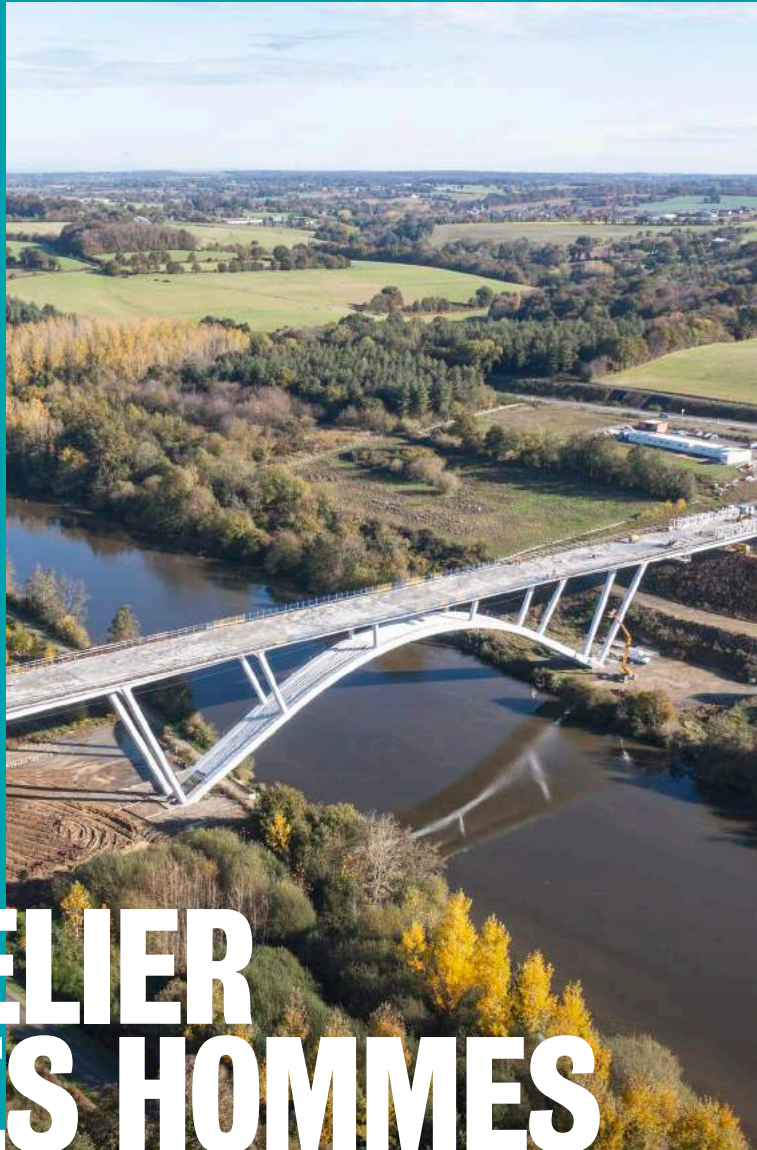
Modernisation des voies au Mexique



## À PANAMA, UN ACTEUR CLÉ DES INFRASTRUCTURES DU MÉTRO

Présent depuis plusieurs années à Panama City, NGE a déjà participé à la construction et à la maintenance des lignes 1 et 2 du métro. En 2021, il a été désigné pour prolonger la ligne 2 jusqu'à l'aéroport de Tocumen. Objectifs : réduire le trafic routier et faciliter l'accès des étudiants à l'Institut Technique Spécialisé. ■





**RELIER  
LES HOMMES  
ET FAVORISER  
LES CONNEXIONS**

# Faciliter les échanges



**REPÈRES  
AUTOROUTE A69**

**54 km**

**40**  
mois de travaux

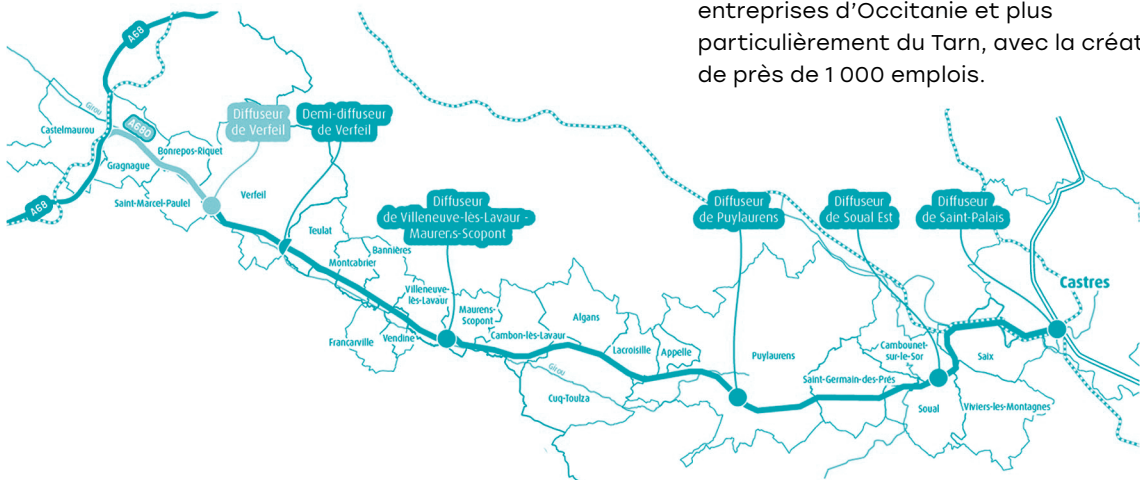
**1 000**  
emplois locaux  
créés

**A69, NOUVEL AXE CLÉ POUR LA MOBILITÉ**

NGE a été désigné à l'automne 2021 par l'Etat comme concessionnaire pressenti de la liaison autoroutière Castres-Toulouse (54 km). Cette infrastructure d'utilité publique sera construite par les équipes Grands Projets du Groupe. NGE est le mandataire du groupement concessionnaire et le constructeur unique en collaboration avec des entreprises locales sous-traitantes. NGE Concessions et ses partenaires (l'exploitant de péage « flux libre » ASCENDI, ainsi que les fonds d'infrastructures Quaero Capital et TIIC) ont créé une société dédiée, ATOSCA, en charge de la concession. ASTOCA a pour

mission de construire une infrastructure résiliente, innovante et respectueuse de l'environnement. Fort de sa connaissance géologique de la zone concernée et de son savoir-faire dans la valorisation des matériaux, NGE a proposé à l'État de réaliser le chantier en réutilisant les matériaux du site, sans apport extérieur provenant de carrières temporaires. Cette autoroute aura la particularité de promouvoir l'utilisation des véhicules électriques par la mise en place de bornes électriques sur les aires de repos et aires de covoiturage, ainsi que par des tarifs forfaitaires attractifs.

NGE entend contribuer à la dynamique du tissu économique local en impliquant les entreprises d'Occitanie et plus particulièrement du Tarn, avec la création de près de 1 000 emplois.



### NGE, CONCESSIONNAIRE D'AUTOROUTES

NGE a démarré son activité concessionnaire avec l'autoroute A88 en Normandie en 2010. Depuis, l'activité concessionnaire de NGE s'est développée avec l'A63 et l'A150. Avec l'A69, NGE est pour la première fois concessionnaire mandataire et constructeur unique.

NGE s'est hissé dans le top 10 des leaders européens en montage d'actifs concessifs avec un portefeuille d'actifs créés et financés évalué à plus de 5 Md€ (autoroutes, réseaux ferroviaires, réseaux de fibre optique, contournements routiers...) dans lequel NGE a pris systématiquement une part avec un horizon d'investissement moyen et long terme et des travaux récurrents à la clé.

### A57, FLUIDIFIER ET SÉCURISER LE TRAFIC

Avec 110 000 véhicules par jour, l'A57 est souvent congestionnée. Pour remédier à cette situation, source de pollution et d'inconfort pour les riverains et optimiser l'aménagement de la métropole toulonnaise, NGE crée une 3<sup>e</sup> voie dans les deux sens et en aménage une dédiée aux transports collectifs. Démarré en avril 2021, ce chantier 100 % NGE mobilise plusieurs expertises du Groupe : terrassements et VRD, canalisations et réseaux, génie civil, route, équipements de la route...

La difficulté de ce chantier est liée au maintien de la circulation pendant les travaux et à l'environnement contraint dans lequel il se déroule. En 2021, une voie de déviation a été mise en place avec la création d'un pont provisoire. Des bassins enterrés et des écrans acoustiques ont été montés pour limiter la gêne des riverains.

#### REPÈRES AUTOROUTE A57

**7 km**

d'autoroute  
urbaine

**5**

échangeurs

**1**

nœud autoroutier  
A57/A570

« Ce chantier permettra une amélioration notable de l'existant. Il est complexe à réaliser mais utile pour le territoire et ses habitants. Nous le réalisons dans un souci d'exemplarité en déployant plusieurs actions dont un dispositif de communication sur le chantier dans un espace dédié grâce à un camion d'informations. En plus de l'élargissement, nous menons aussi un programme environnemental et acoustique ambitieux avec un volet d'isolation de façades dont plus de 3 300 logements sont actuellement en cours d'audit. Un programme hors norme pour Vinci Autoroutes. »

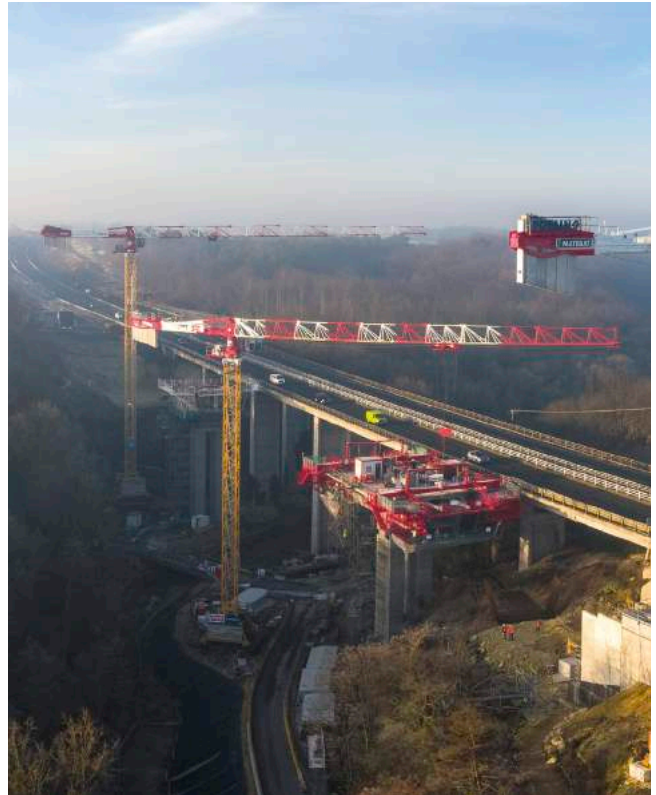


SALVADOR NUNEZ,  
directeur de la maîtrise  
d'ouvrage du réseau  
ESCOTA/VINCI Autoroutes



## VIADUCS DE LA MAYENNE ET DE COURTINEAU

Le viaduc de la Mayenne, financé par le Conseil Départemental, rend possible le contournement de Château-Gontier (53). Ouvert aux automobilistes, aux cyclistes et aux piétons, sa particularité tient à son bel arc métallique de 125 mètres de portée. Après les travaux de terrassement – 150 000 m<sup>3</sup> de matériaux brassés – et le bétonnage du tablier, NGE réalise les superstructures et l'habillage de l'arc. Entre Veiné et Saint-Maure-de-Touraine, les équipes construisent à l'est du viaduc de Courtineau un autre ouvrage d'art d'une grande technicité. Il s'agit d'un viaduc à encorbellement et en béton précontraint sans poutre métallique.



► Viaduc de Courtineau

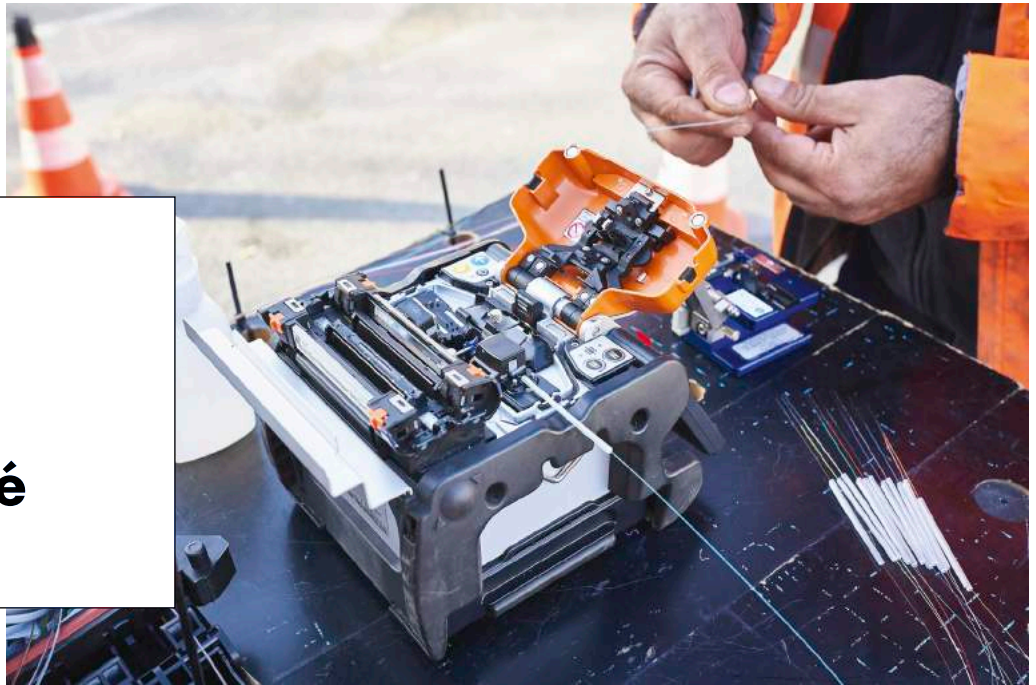


Mise en place des écrans acoustiques  
 ► sur l'A57

## A10-A71 : UNE BIFURCATION SANS BOUCHON

Depuis mars 2020, NGE aménage la bifurcation de l'A10/A71 pour faire sauter le « bouchon d'Orléans » où circulent plus de 60 000 véhicules par jour en moyenne et plus de 100 000 en période de pointe. Au cœur de ce nœud autoroutier et en milieu périurbain, ce chantier, réalisé sous fort trafic routier, est d'une grande complexité technique et organisationnelle. Fin 2021, il a atteint un niveau d'avancement de 75% et de 90% pour les travaux de terrassement. Les équipes ont notamment achevé la création d'un ouvrage d'art au-dessus de l'A10 et d'une voie collectrice dont la vocation est d'assurer le passage des flux de circulation entre les deux axes routiers. ■

## Année intense pour l'activité fibre



### 1,5 MILLION

c'est le nombre de prises installées par NGE en 2021

### 400 000 PRISES

Mars 2022, fin du déploiement de plus de 400 000 prises dans le cadre de ROSACE, réseau d'initiative publique pour le Haut-Rhin et le Bas-Rhin dont NGE est concessionnaire

➤ En 2021, NGE a réalisé une belle performance dans l'activité de la fibre optique, avec une production au-delà des attentes. Depuis le début de l'activité, 1,5 million de prises ont été installées sur un total de 2 millions en commande. Une année de production importante liée notamment à l'activité dans le Grand Est.

#### FIN DU DÉPLOIEMENT POUR LES PREMIERS MARCHÉS GAGNÉS

2021 a été l'année du déploiement presque finalisé des réseaux dans trois départements : la Corrèze, l'Alsace et l'Essonne, les premiers marchés que NGE a remportés.

#### PIC D'ACTIVITÉ ET MARCHÉS DE COMPLÉTUDE

En France, le marché de la fibre est à son point culminant. Au temps des déploiements à grande échelle succède aujourd'hui celui des marchés de complétude, pour achever le réseau à la maille d'une région ou d'un département. Il s'agit le plus souvent de zones à faible densité urbaine comme la Dordogne où NGE installe 38 000 prises, ou la Seine-Maritime, autre appel d'offres gagné en 2021.

Enfin, plusieurs marchés, déjà confiés à NGE, ont augmenté en volume par rapport à la commande prévue comme le Var avec 20 000 prises supplémentaires et en Alsace avec 40 000 prises.

#### EN FRANCE, NGE SE POSITIONNE SUR DES MARCHÉS RÉCURRENTS

NGE œuvre aujourd'hui à faire vivre le réseau. Au programme : le raccordement des clients, les extensions de réseau et leur maintenance qui constituent le premier relais de croissance sur le marché national. NGE réalise plusieurs opérations de ce type en tant que concessionnaire dans le cadre de trois réseaux d'initiative publique (Rosace et Losange dans le Grand Est et Hérault Numérique). Il intervient aussi pour le compte d'opérateurs télécoms.

Le deuxième relais de croissance est lié au déploiement de réseaux mobiles et plus particulièrement de la 5G.

NGE est mandaté par des opérateurs ou des entreprises propriétaires de points hauts pour les aménager, les maintenir et les mettre à disposition d'opérateurs. Autre relais de croissance : la construction d'infrastructures intelligentes en partenariat avec NGE Connect.



## OUVRIR LES VOIES DE LA FIBRE À L'INTERNATIONAL

Après la France, NGE ambitionne d'exporter sa maîtrise de la fibre optique dans d'autres pays, notamment au Royaume-Uni, en Allemagne et au Maroc. Ces marchés, dont le niveau de maturité est plus faible qu'en France dans ce domaine, représentent pour NGE un important relais pour son activité déploiement de fibre actuellement essentiellement française.

→ **Outre-Rhin** : NGE a créé une filiale à Ettlingen en Allemagne et se positionne sur des appels d'offres de déploiement de la fibre à très haut débit avec des travaux prévus dès 2022. L'expérience acquise en France et la proximité géographique avec le Grand Est vont servir de tremplin à cette future activité. À l'horizon 2026, l'Allemagne ambitionne de connecter 26 millions de foyers. Un premier contrat avec Deutsche GigaNetz, opérateur allemand, a été gagné pour des déploiements en 2022 pour raccorder des clients privés, commerciaux et opérateurs dans les zones rurales d'Allemagne.



Premières tranchées pour déployer la fibre optique à Liverpool

→ **Outre-Manche** : Le premier chantier fibre NGE à l'international a débuté début 2021 à Liverpool avec le déploiement d'un réseau très haut débit de 212 km pour raccorder 23 établissements publics prioritaires, 29 parcs d'activité, plus de 6 000 entreprises et des data centers. Ce déploiement a lieu dans le cadre d'une joint-venture qui réunit LCRCA (Liverpool City Region Combined Authority), l'opérateur local ITS et NGE. Cette JV finance l'intégralité des travaux et NGE construit et exploitera à l'issue des travaux ce réseau sans limitation de durée.

« Notre région était au cœur de la première révolution industrielle. Ce réseau va maintenant nous propulser dans la quatrième révolution industrielle en créant des milliers d'emplois avec, à terme, 1 milliard de livres de retombées estimées pour l'économie locale. Il fera de nous des leaders dans les industries du futur, et nous aidera à attirer des talents et des investisseurs du monde entier, intéressés par nos compétences, nos infrastructures et nos expertises. »



[STEVE ROTHERAM, maire de la région métropolitaine de Liverpool](#)



► Premier contrat fibre en Allemagne à Abstatt, dans le Bade-Wurtemberg

→ **Maroc** : Un bureau d'études NGE dédié à la fibre est implanté au Maroc, réalisant des études et des plans en liaison avec la France. À terme, NGE a pour ambition d'étudier, d'exécuter voire de financer des opérations de déploiement de fibre au royaume chérifien. ■



Aménagement ▼  
de la corniche  
de Sidi Ali à Nador

## Favoriser la mobilité et l'économie



Travaux de contournement à Nador ▲



### DEUX CHANTIERS MAJEURS À NADOR

Au Maroc, NGE a mené à Nador deux chantiers d'envergure mettant en œuvre le multimétiers. Le premier a consisté en la réalisation de voies pour le contournement de la ville afin de décongestionner les artères principales très empruntées. Une réelle amélioration des conditions de circulation pour les riverains. Commencée en 2019 et terminée en avril 2021, cette opération a mobilisé plus de 200 collaborateurs.

Les équipes ont également réalisé l'aménagement de la corniche de Sidi Ali, lieu touristique pris d'assaut par des dizaines de milliers de visiteurs.

#### REPÈRES CONTOURNEMENT DE NADOR

**91 000 tonnes**

d'enrobés

**1,5 million de m<sup>3</sup>**

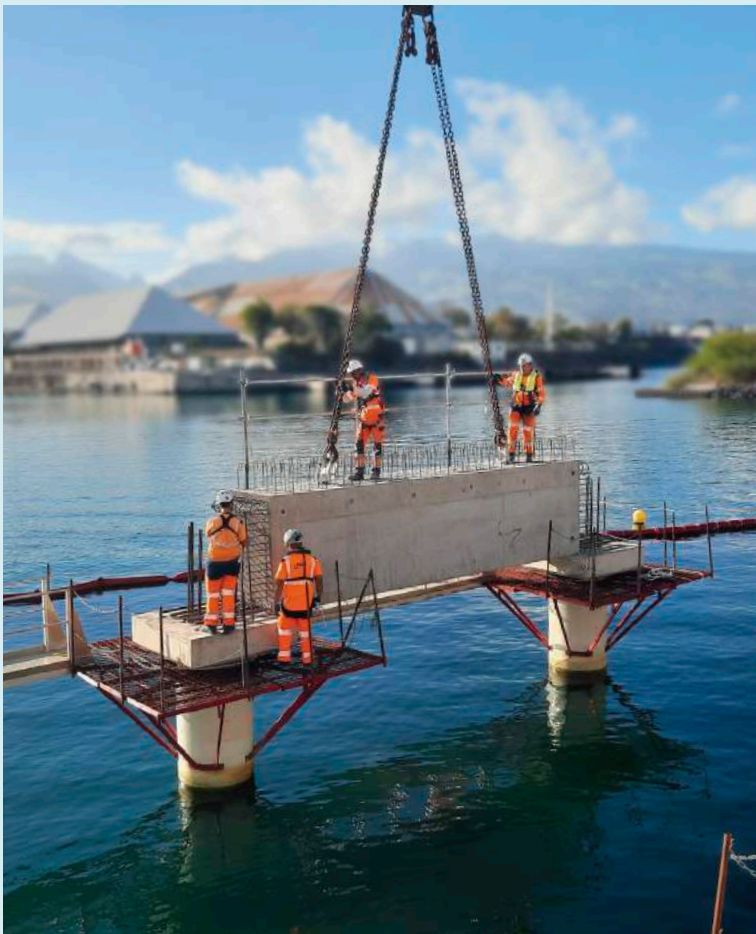
de déblais

Le BHNS à Agadir, un élément majeur du développement urbain

### À AGADIR, PREMIÈRE LIGNE DE BHNS

NGE réalise les infrastructures du lot 1 de la première ligne de bus à Haut Niveau de Service (BHNS) à Agadir.

D'une longueur de 4,5 km, cette ligne est un élément majeur du programme de développement urbain « Agadir 2020-2024 ». Elle fluidifiera la mobilité sur un axe essentiel à la vie économique de la ville. ■



### CONSTRUCTION D'UN QUAÏ AU GRAND PORT MARITIME À LA RÉUNION

Engagé dans une phase importante de modernisation, le Grand Port Maritime s'est attelé à la réorganisation de son terminal conteneur. Fort de son savoir-faire en génie civil et en travaux fluviaux et maritimes, NGE réalise la reconstruction d'un quai de 120 mètres de long avec le battage de pieux métalliques d'un mètre de diamètre et de 15 m de long. Livraison du quai en 2022.



# SOUTENIR LE DEVELOPPEMENT DES TERRITOIRES



► Mise en accessibilité des parcs et des espaces publics aux personnes à mobilité réduite dans le cadre d'un marché à bons de commandes pour la métropole de Bordeaux.

## Être un acteur de proximité

**20 %**

c'est la part des marchés à bons de commandes pour les Régions Multimétiers

► Avec ses 13 Régions Multimétiers et sa centaine d'implantations en France, NGE est en prise avec la réalité des territoires et leurs enjeux de développement. 2021 a été une année de belle progression avec un chiffre d'affaires supérieur à 1 milliard d'euros.

### DIVERSIFICATION DES ACTIVITÉS

Les Régions mettent en œuvre quatre grands métiers historiques : terrassement & VRD, canalisations & réseaux, génie civil et route. Cette organisation Multimétiers permet de réunir sous un pilotage unique l'ensemble de ces expertises au bénéfice de l'ouvrage du client et de l'intérêt public. En 2021, les Régions poursuivent le renforcement des synergies avec les Filiales Nationales Spécialisées dans les métiers du bâtiment, des fondations, du ferroviaire et des équipements de la route.



► Opération de génie végétal à Nantes

### NGE LANCE UNE ACTIVITÉ DANS LES TRAVAUX PAYSAGERS

Créée en 2021, l'offre « Travaux Paysagers » s'inscrit dans la stratégie de diversification des activités, plus particulièrement en matière de cadre de vie et de risques environnementaux. Elle contribue à la lutte contre les îlots de chaleur, la maîtrise de l'érosion ou encore, au recyclage des terres végétales non utilisées dans les opérations de terrassement. À la clé : des synergies avec les activités de NGE (55 % chantiers en travaux paysagers sont réalisés en Multimétiers).






---

### **L'ARENA FUTUROSCOPE, UN PROJET CLÉ EN MAIN, EMBLÉMATIQUE DE L'OFFRE GLOBALE DE NGE**

Livrée avec deux mois d'avance en avril 2022, l'Arena Futuroscope à Poitiers combine plusieurs expertises du Groupe : le financement via un partenariat public-privé, la conception-construction et l'exploitation. Pour cet ouvrage, NGE a fait appel pour 72 % à des entreprises locales.

Depuis plusieurs années, les Régions Multimétiers investissent une expertise supplémentaire : l'électricité dont le déploiement s'accélère pour être intégré aux 13 Régions de NGE. Ce secteur d'activité avec d'autres comme la voirie, les canalisations, l'aménagement des espaces publics sont souvent liés à des marchés à bons de commandes qui offrent de la visibilité et de la stabilité. En 2021, les marchés à bons de commandes représentent 20% du chiffre d'affaires des Régions.

Les autres leviers de croissance pour les Régions sont multiples : les infrastructures intelligentes, le développement de projets financés, la création de plateformes de valorisation de déchets avec l'objectif d'en doubler le nombre dans les années qui viennent.

De nombreux projets sont également liés à l'amélioration du cadre de vie, la prise en compte de l'environnement, la dépollution, la déconstruction, l'adésimpermeabilisation des sols urbains qui passe souvent par la végétalisation et la renaturation des espaces urbains. ■

---

### **L'ÉLECTRICITÉ GAGNE DU TERRAIN DANS LES RÉGIONS**

L'activité électricité chez NGE englobe les travaux de réseaux basse et haute tensions aériens et souterrains, l'éclairage public, la signalisation lumineuse tricolore, les réseaux fibre et les bornes de recharge pour les véhicules électriques : un métier de proximité par excellence. Autre intérêt : elle complète l'offre en signalisation ferroviaire et caténaires. En 2021, NGE a remporté ou renouvelé de nombreux contrats : les illuminations de la cathédrale de Strasbourg, celles de Metz, la moitié de l'électrification de l'Aude... Cette expertise est amenée à s'étendre à toutes les Régions NGE.



► Illumination du clocher dans la commune de Lexy (57).



Travaux de renaturation en Moyenne Romanche ▼

## Restaurer, sauvegarder et maintenir

➤ **Canaliser les rivières, dépolluer les eaux pluviales, prévenir les éboulements et les risques de submersion côtière, mais aussi réparer en urgence et être aux côtés des populations pour restaurer les infrastructures. NGE déploie toutes ces expertises pour limiter les risques et intervenir en cas d'urgence.**

« Le projet Moyenne Romanche permettra d'améliorer de façon durable la biodiversité, l'aspect de la vallée et d'envisager l'émergence de nouveaux usages, suite au remplacement des anciens sites hydroélectriques par la nouvelle centrale de Gavet mise en service fin 2020. »



BASTIEN BOURDON,  
chef de projet EDF Hydro

### RENATURER UN ANCIEN SITE HYDRAULIQUE

→ GAVET (38)

Suite à la mise en route du nouvel aménagement hydroélectrique Moyenne Romanche et à l'arrêt des anciennes installations, NGE contribue à la restauration de la continuité écologique de la Romanche et à la renaturation des sites pour EDF. Ce projet nécessite d'abord la déconstruction des anciens aménagements pour ensuite retrouver la configuration des espaces avec 4 hectares de terrain et 1 hectare en rivière. Tous les matériaux issus de la déconstruction sont triés et valorisés. NGE réutilise les matériaux inertes directement sur site pour le remblaiement des tréfonds des centrales et des prises d'eau. La fin des chantiers gérée par NGE est annoncée pour janvier 2023.

Bassin bi-lobe qui traitera les eaux pluviales de la station de dépollution à Champigny-sur-Marne ◀



### OPTIMISER LA COLLECTE DES EFFLUENTS ET TRAITER LES EAUX PLUVIALES

→ ÉPERNAY (51)

NGE a terminé en 2021 le bassin de rétention du site de La Faiencerie à Epernay pour recueillir les eaux de pluie et limiter les débordements lors d'un épisode de pluie décennale. En captant et stockant provisoirement les eaux de pluie, ce bassin de 15 mètres de profondeur évite les débordements de réseaux et garantit leur traitement dans la station d'épuration. Terrassement, génie civil, équipements hydrauliques... Une opération qui a mobilisé plusieurs métiers NGE.

**3 200 m<sup>3</sup>** de capacité de stockage

### AMÉNAGER UN BARRAGE

→ LE REVEST-LES-EAUX (83)

Le barrage de Dardennes joue un rôle clé puisqu'il alimente la ville de Toulon en eau potable. Portés par la métropole Toulon Provence Méditerranée, les travaux visent à conforter l'ouvrage, augmenter sa capacité d'évacuation et rénover les équipements mécaniques. L'évacuateur de crue est ainsi élargi pour passer les débits transitant dans cet ouvrage de 110 m<sup>3</sup>/s à 240 m<sup>3</sup>/s. Cette phase a été achevée en 20a21. Le chantier passe en phase 2 avec la création d'une microcentrale et le confortement de la base du barrage. Tous les matériaux utilisés lors de la première phase sont réutilisés dans la suite du chantier.

**240 m<sup>3</sup>/s** nouveau débit de l'évacuateur

### SE Baigner en 2024 dans la Marne et la Seine

→ CHAMPIGNY-SUR-MARNE (94)

Pour 2024, année des Jeux Olympiques et Paralympiques à Paris, le département du Val-de-Marne a lancé le « plan d'action baignade » avec l'objectif de nager dans la Marne et la Seine. Dans cet optique, NGE construit à Champigny-sur-Marne une station de dépollution des eaux pluviales. Essentielle pour l'environnement, elle combine plusieurs techniques : parois moulées, microtunneliers, génie civil, traitement des eaux... Elle permettra d'éviter les inondations en récoltant les eaux de pluies et de préserver l'environnement en les dépolluant, avant leur rejet en milieu naturel.

**8 000 m<sup>3</sup>** d'eau stockés en cas d'orage

Le barrage de Dardennes, infrastructure majeure pour l'alimentation en eau potable de la ville de Toulon





## EFFACER LES TRACES DE LA TEMPÊTE ALEX ET PRÉVENIR

→ VALLÉE DE LA ROYA (06)

Dévastée par la tempête Alex fin 2020, la vallée de la Roya a été coupée du monde. Dans des conditions difficiles, les équipes NGE travaillent depuis le début d'arrachepied sur plusieurs fronts pour remettre en état et sécuriser des infrastructures routières et ferroviaires vitales. 2021 a marqué la fin de certains travaux, tandis que d'autres se poursuivent encore. En fin d'année, les équipes ont également démarré un chantier de rétablissement de la route dans la vallée des Merveilles à Casterino.



**En haut ▼**

une pelle araignée réalise les premiers sondages à Casterino

**En bas ▲**

8000 ml d'ancrages de confortement afin de construire une paroi clouée de 70 m de longueur sur 15 m de hauteur pour préserver un ouvrage SNCF sur la ligne Breil-Tende



## SÉCURISER UN DÉBLAI DE LA LGV EST

→ LUPFLENMATT (67)

Sur la LGV Est, NGE est intervenu pour SNCF Réseau après un glissement de terrain. Les travaux, réalisés avec le maintien de la circulation des trains à vitesse réduite, confortent et sécurisent la stabilité du déblai sur un linéaire de 400 mètres de voie. 150 000 m<sup>3</sup> de déblais seront en partie traités à la chaux et au liant pour être remis en œuvre en remblais sur un matelas drainant. ■

## Permettre d'exploiter l'énergie de l'eau



Pour la construction de l'ouvrage hydroélectrique de Nachtigal (Cameroun), mise en place de pertuis temporaires pour faire passer l'eau du fleuve Sanaga pendant la phase de chantier

### REPÈRES OUVRAGE HYDROÉLECTRIQUE À NACHTIGAL

**7**

turbines de 60 MW

**60%**

taux d'avancement à fin 2021

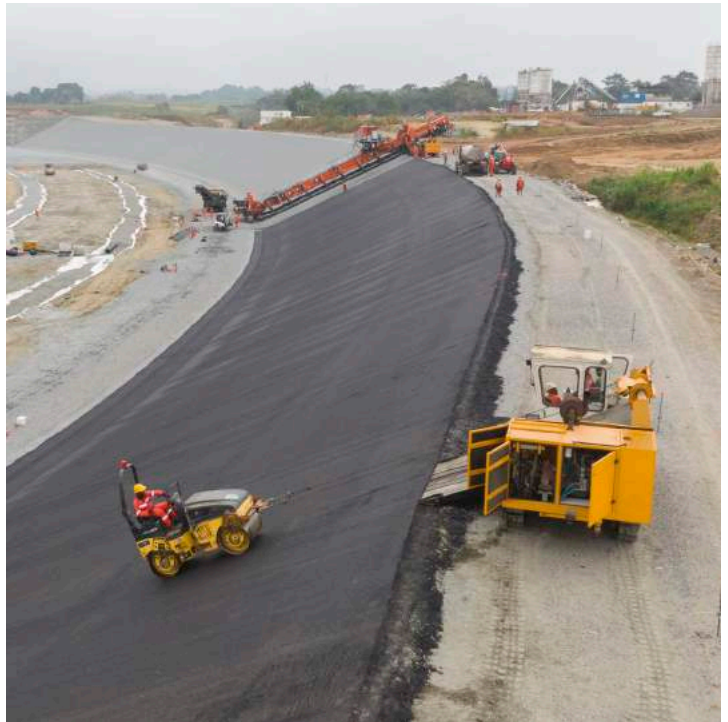
➤ **Au Cameroun et en Côte d'Ivoire, NGE construit et réhabilite des barrages essentiels pour l'économie des pays et la vie locale.**

### NACHTIGAL, UN BARRAGE EN DEVENIR

Cet ouvrage hydroélectrique, installé sur le fleuve Sanaga, accélérera l'électrification du Cameroun pour ses 27 millions d'habitants et contribuera à son essor économique. À pleine puissance, il fournira 420 MW soit l'équivalent de 30% de la production camerounaise. Il donnera accès à une énergie verte et compétitive. Il comprend un barrage principal, une prise d'eau amont, un canal d'amenée, une prise d'eau à l'aval, 7 conduites forcées et une usine de production d'électricité.



Le groupement mené par NGE, chef de file du génie civil du projet d'aménagement de Nachtigal amont, a franchi des étapes clés comme l'installation des centrales à enrobés, le terrassement du canal, la pose des 5 aspirateurs usine et le démarrage des digues du canal. Ici, les équipes utilisent une immense poutre de 35 mètres de long pour appliquer les enrobés destinés à sceller les digues du canal d'amenée des eaux de la Sanaga vers la centrale hydroélectrique. Le choix d'utiliser des enrobés a notamment été motivé par la réduction significative du temps de mise en œuvre par rapport aux méthodes traditionnelles en béton, tout en améliorant l'étanchéité de la digue. Mise au point par NGE et utilisée pour le canal de Curbans (05) en France, elle a été allongée par Allcons Maschinenbau en Allemagne, puis acheminée à Nachtigal. Cette poutre d'un format XXL va permettre de battre un record mondial de par sa longueur de table d'application.



Barrage de Nachtigal - Poutre de 35 m pour appliquer les enrobés d'étanchéité.



### SOLOMOUGOU, UNE SECONDE VIE POUR LE BARRAGE

À plus de 600 km au nord d'Abidjan, en Côte d'Ivoire et à 20 km au sud-ouest de Korhogo, le barrage de Solomougou est réhabilité en totalité. Construit dans les années 70, la vétusté de l'ouvrage rend difficile son exploitation. NGE est chargé de la remise en état du périmètre du barrage et de l'infrastructure elle-même sur 400 hectares, et de la création d'une extension de 410 hectares pour les agriculteurs. Cette régénération et cette extension donnent un nouvel élan à l'économie locale. ■

**400 ha**

remis en état

**410 ha**

d'extension créés



# AGIR MAINTENANT POUR LA TRANSITION ÉCOLOGIQUE

# Innové pour l'environnement

Rénovation du bassin de Soulages à Saint-Chamond avec un béton fibré à ultra-hautes performances



**-4%**

d'émissions de gaz à effet de serre par an

**80%**

des déchets de chantiers valorisés

**30%**

du budget R&D consacrés à des thématiques environnementales

➤ **Réduire et maîtriser son empreinte environnementale fait partie intégrante de la stratégie de NGE au même titre que la sécurité au travail, la cohésion sociale et l'épanouissement des collaborateurs.**

Depuis plusieurs années, NGE adhère au Pacte Mondial des Nations Unies ; le Groupe soutient et applique les dix principes du Pacte selon quatre thèmes fondamentaux dont la protection de l'environnement.

La performance environnementale est inscrite dans la feuille de route de toutes ses entités dont la première thématique est de posséder un parc matériel de plus en plus économe et propre. D'autres actions sont menées comme la valorisation des déchets de chantiers, la protection de la biodiversité, la mise en place de bases vie « responsables »...

2021 est la concrétisation du plan triennal engagé par NGE au service de trois objectifs : la diminution des émissions de gaz à effet de serre, la préservation des ressources naturelles et de l'eau et la protection de la biodiversité.

## UNE PERFORMANCE À CONJUGUER AU PLURIEL

Aujourd'hui, la performance environnementale et la performance financière sont deux jambes qui avancent ensemble. Pour preuve, le Groupe vient de conforter ses capacités d'investissement via un nouveau crédit bancaire et un emprunt obligatoire dont l'un des critères est la réduction des émissions de gaz à effet de serre.



**26**

plateformes fixes de valorisation des matériaux (hors recyclage d'enrobés)

**22**

ouvertures de plateformes en projet

**+ de 450 000**

tonnes de matériaux valorisées en 2021

**80 %**

c'est le taux de valorisation des déblais de chantier en 2021

**FAIRE DU DÉCHET UNE RESSOURCE**

Engagé dans la valorisation des matériaux et la réutilisation des déchets de chantiers, NGE investit dans le développement d'un réseau de plateformes de recyclage avec l'ambition de mailler toute la France. En 2021, 12 Régions Multimétiers sur 13 en sont dotées. Certaines plateformes sont ouvertes à des entreprises extérieures et représentent des centres de profit à part entière. En 2021, la marque « REVAMA » a été créée pour héberger et rendre visible l'activité de valorisation qui accroît l'ancrage territorial de NGE et renforce sa présence sur toute la chaîne de valeur.

**-10 °C**

en période de forte chaleur

**CLIMAT'ROAD : UNE PEINTURE QUI REPOUSSE LA CHALEUR**

→ LYON (69)

Dans le VII<sup>e</sup> arrondissement de Lyon, NGE expérimente une peinture recouvrante capable de baisser les températures de surface d'au moins 10 °C en période de forte chaleur. Nommée « Climat'Road », cette peinture à l'eau intègre des billes de céramique en partie vide. Ce vide empêche le stockage des calories et contribue à diminuer la chaleur. Solution contre les îlots de chaleur, « Climat'Road » agit comme une barrière thermique. Plusieurs essais réalisés ont démontré que cette peinture diminuait d'un quart le transfert de chaleur. Prochaine étape : une commercialisation à grande échelle prévue en 2022.

**« La réduction des îlots de chaleur passe principalement par la végétalisation, on n'égalera jamais le bénéfice d'un ombrage d'arbres, néanmoins la peinture est une solution quand on ne peut pas végétaliser un espace. »**

SONIA TURMEL, responsable de secteur travaux voirie à la Métropole de Lyon



## FAVORISER UNE MOBILITÉ VERTE AVEC L'HYDROGÈNE DÉCARBONÉ

→ TARN (81)

La filière «hydrogène décarboné» s'inscrit dans la stratégie de diversification du Groupe. Le projet HYDRO'TARN dans lequel NGE est partie prenante, retenu dans le cadre de l'appel à projets « Corridor H2 » en Occitanie, vise à développer un dispositif hydrogène depuis la production jusqu'à la distribution et la consommation à l'échelle départementale. Les partenaires du projet investissent au total 19 millions d'euros pour se doter de deux unités de production d'hydrogène renouvelable qui alimenteront deux stations de distribution. NGE exercera ses compétences en financement de projets et en construction d'infrastructures destinées à la production d'hydrogène vert. Investisseur de la structure qui portera les différentes sociétés de projet, le Groupe aura la charge de la production d'hydrogène vert qui se fera par l'intermédiaire de 3 électrolyseurs avec une capacité totale de production de 600 kg H2/j.

« Le département du Tarn est depuis longtemps un terreau fertile pour la recherche et les applications futures de l'hydrogène « vert ». A l'heure où les politiques européennes, nationales et régionales montrent de l'intérêt pour ce sujet, nous nous positionnons pour fédérer un ensemble d'acteurs locaux afin de favoriser le développement d'un écosystème « hydrogène renouvelable » s'intégrant dans le projet européen Corridor H2. La particularité de notre projet Hydro'Tarn est de s'inscrire dans une logique d'économie circulaire avec une production locale pour des usages locaux. Aujourd'hui, ce projet est pensé pour la mobilité des véhicules lourds ; dans une vision long terme, nous pourrions l'adapter à des infrastructures fixes. »



CHRISTOPHE RAMOND,  
président du Conseil départemental du Tarn.



**Grâce à sa filiale spécialiste de l'eau et leader en France de l'assainissement sous vide, NGE développe des procédés qui permettent de capter, traiter, transporter et distribuer l'eau potable, puis de collecter, traiter et restituer les eaux usées en milieu naturel avec un moindre impact pour l'environnement.**

### PRODUIRE L'ÉNERGIE AVEC LES RÉSEAUX D'EAU

« **Hydroforce** » transforme les stations de pompage en stations de conversion hydroélectrique. Son atout est d'offrir une large plage de fonctionnement par rapport aux turbines classiques. Pour les gestionnaires de réseaux, c'est moins de consommation d'électricité et moins d'émissions de CO<sub>2</sub>. Cette technologie innovante sera mise en œuvre au Mexique dans la ville de San Miguel de Allende pour produire de l'électricité verte à partir du réseau d'eau.

« **Thermowatt** » utilise la chaleur résiduelle des eaux usées, selon le principe de la cloacothermie. L'énergie thermique récupérée des eaux usées est transférée via une pompe à chaleur eau/eau dans les installations. Brevetée, elle réduit la facture énergétique des bâtiments, diminue les émissions de GES et stabilise le coût de traitement de l'eau.



► Au port de Cogolin, NGE va connecter près de 500 bornes

---

## 489

bornes connectées

---

## 20 À 30%

objectif de réduction des consommations de fluides grâce aux bornes connectées

---

### PORT DE COGOLIN, S'AMARRER AU PORT EN CONSOMMANT MOINS

→ COGOLIN (83)

NGE Connect conçoit et déploie des solutions intégrées associant réseaux télécom, équipements connectés et logiciels, au service des exploitants et des usagers. Particulièrement présent dans les ports et les marinas, le Groupe y déploie des solutions connectées pour le confort des plaisanciers, la sécurité des ports et la gestion des services.

À Cogolin, dans le Var, NGE déploie sa solution « R-marina » comprenant la connexion de 489 bornes. La remontée des consommations de fluides et leur distribution est gérée par la centrale de télémétrie « R-card ». Elle communique en LoRa\* et en temps réel ces données à l'hyperviseur « R-Smart », permettant

ainsi à l'exploitant du port un monitoring et une gestion à distance. Vertueux au plan économique et environnemental, ce dispositif fait baisser les consommations, détecte les éventuelles fuites d'eau sur le réseau et aide à mieux comprendre les modes de consommation des plaisanciers.

**« Nous avons souhaité nous engager dans la voie des consommations télégérées afin que chaque plaisancier paye son électricité et son eau en fonction de ce qu'il consomme réellement. Nous sortons ainsi de la formule « tout inclus » en responsabilisant le consommateur final. »**

JULIEN HARRAN, directeur technique  
Port des marines de Cogolin

\* LoRA : signifie « Long Range » ou longue portée en français. Il s'agit d'une technologie qui permet aux objets connectés d'échanger des données de faible taille en bas débit.





« Nous avons décidé avec NGE de réaliser des tests avec un enrobé spécialement formulé pour mieux résister aux agressions d'origine thermique et mécanique, et dans le but également d'allonger la durée de vie de la couche de roulement. Cette démarche s'inscrit dans notre volonté de réduire au maximum l'empreinte environnementale de nos chantiers et de faire de la route un secteur plus propre et plus durable. »



JULIEN MASCIOTRA,  
chef de projets entretien patrimoine  
Autoroutes et Tunnel du Mont Blanc

## DES MATÉRIAUX EN QUÊTE DE FRUGALITÉ

Pour l'aménagement d'un parking poids lourds à Bardonnex en Savoie, pour ATMB, NGE a utilisé pour la moitié de la surface 600 tonnes d'enrobés qui comportent 40 % d'agrégats d'enrobés issus d'anciennes chaussées et un liant expérimental contenant des régénérants. L'autre moitié du parking a été réalisée avec une formule plus « traditionnelle ». Pendant 5 ans, des tests vont être effectués pour voir comment se comporte la formule comprenant des matériaux recyclés.

Pour l'échangeur de Chambéry-Annecy-Lyon, NGE a utilisé du BFUP (béton fibré à ultra-hautes performances) pour le réancrage de câbles, à la place de pièces métalliques ; ce matériau a été préféré pour sa fluidité et sa résistance à la compression. De même, pour la rénovation du bassin de Soulages à Saint-Chamond (42), NGE a utilisé du BFUP, fabriqué sur place.

## UTILISER LES ARBRES POUR SE PROTÉGER ET MIEUX LES PRÉSERVER

NGE a mis au point des écrans pare-blocs forestiers destinés à protéger des ouvrages comme les infrastructures ou les bâtiments contre les risques de chute de blocs, une innovation distinguée en mai 2021 à l'occasion de la 2<sup>e</sup> édition de Innov'DAY TP dans la catégorie « sobriété énergétique ». La particularité de cette solution, développée avec l'IRSTEA\* et l'IFSTTAR\*\*, réside dans l'utilisation du peuplement forestier comme élément structurel, ce qui évite d'avoir à réaliser des ancrages forés et à poser des poteaux en support. Ces nouveaux écrans présentent aussi l'avantage d'un plus grand respect du milieu naturel et de la biodiversité, puisqu'ils limitent les travaux d'abattage. ■

\* Institut national de recherche en sciences et technologies pour l'environnement et l'agriculture devenu en 2021, INRAE, l'Institut National de Recherche pour l'Agriculture, l'alimentation et l'Environnement \*\* Institut français des sciences et technologies des transports, de l'aménagement et des réseaux devenu en 2021 l'UGE, l'Université Gustave Eiffel



## Adapter nos pratiques



### BASES VIE ET ROULOTTES DE CHANTIER ÉCO RESPONSABLES

Pour le chantier de Cyber Place, situé à Cesson-Sévigné (35), dont NGE est promoteur et constructeur, les équipes du Groupe ont défini un standard de base vie « responsable ». Celle de Cesson-Sévigné servira de pilote qui, pourra être dupliquée sur d'autres chantiers. La Région Savoie-Vercors-Vivarais et le service Matériel ont développé avec un fabricant français de bases vie mobiles des roulottes de chantier éco-responsables. Quatre exemplaires sont expérimentés avant de dresser un bilan pour étudier l'opportunité d'étendre ce concept à d'autres chantiers.

### TOUT SAVOIR SUR LES ENGIN DE CHANTIER

14 500 : c'est le nombre d'unités que compte le parc matériel de NGE en France et à l'international. Outil de travail et capital de l'entreprise, ce parc (véhicules légers, poids lourds, engins et équipements de chantier) est une source importante de gaz à effet de serre avec 92 % des émissions de CO<sub>2</sub> du Groupe (scopes 1 et 2).

Il représente donc un puissant levier d'action pour atteindre l'objectif annuel de réduction de 4% de GES. L'année 2021 a été en grande partie consacrée à l'élaboration d'un plan d'actions pour atteindre cet objectif.

Au programme : l'accélération du renouvellement du matériel roulant et des machines, le déploiement d'un guide Mobilité pour réduire l'empreinte des collaborateurs avec la formation à l'écoconduite et l'investissement dans une flotte de véhicules électriques, un travail sur les carburants alternatifs et le recrutement d'un ingénieur environnement.

### UTILISER LES DATA POUR UNE GESTION PLUS VERTUEUSE DU PARC MATÉRIEL

En 2021, les actions ont entre autres porté sur la baisse du taux de ralenti machine, ce qui permet de réduire les émissions de GES, la consommation de carburant et d'améliorer la durée de vie des engins. Une partie des engins de NGE est monitorée par un système développé par la start-up Hiboo. En connectant chaque engin, Hiboo géolocalise précisément le matériel, collecte les données pour permettre une gestion plus fine du parc machines avec des effets vertueux pour l'environnement. En 2021, Hiboo a même mis en place une solution autonome pour les engins dépourvus de source d'énergie. Prochaine étape : connecter tous les engins de TSO, filiale ferroviaire du Groupe. ■

### ÉQUIPEMENT CONNECTÉ EN 2021

## 2460

matériels dont 820 véhicules légers et utilitaires

## -2%

baisse du taux de ralenti\* en 2021

\* période où le moteur de l'engin tourne sans que la machine soit en production



# EXTRAIT DES COMPTES CONSOLIDÉS ET INDICATEURS EXTRA-FINANCIERS

# Une dynamique de croissance rentable



Jean-Sébastien Leoni, directeur général adjoint



Après une année de pause, NGE a retrouvé une croissance forte à l'image de ces 20 dernières années, +11% par rapport à 2019. Tous les métiers sont en croissance, en particulier les canalisations-réseaux soutenus par le déploiement de la fibre optique avec plus de 30% de croissance.

Le résultat opérationnel sur activité dépasse 70 M€ pour la première fois et la rentabilité retrouve le niveau de 2019 tant en ROA qu'en EBITDA. Cette performance a été rendue possible malgré la forte croissance qui requiert beaucoup d'investissements. Cette croissance et ces excellents résultats ont été réalisés tout en réduisant les émissions de Gaz à Effet de Serre de plus de 9% par rapport à 2019, ce qui démontre la capacité du Groupe à se mobiliser pour atteindre ses objectifs ambitieux.

**Le résultat opérationnel sur activité dépasse 70 M€ pour la première fois et la rentabilité retrouve le niveau de 2019.**

L'arrivée d'un nouvel actionnaire financier au capital a été l'occasion de refinancer les principaux emprunts du Groupe pour financer la croissance future. Ainsi, NGE a levé un nouvel EuroPP coté sur Euronext de 150 M€ à échéance 7 et 8 ans et renforcé son Contrat de Crédit pour le porter à 350 M€. Afin de renforcer l'engagement RSE de NGE, ces financements sont assortis de critères RSE venant impacter leur taux d'intérêt. Le ratio de dette nette sur EBITDA demeure à un niveau très solide de 2,0 et la liquidité du Groupe est excellente.

Le carnet de commandes s'établit à un niveau record de 4,4 milliards d'euros, ce qui permet aux Nouvelles Générations d'Entrepreneurs d'aborder le développement du Groupe avec confiance.

# État du résultat consolidé

En milliers d'euros	31/12/2021	31/12/2020
<b>Produits des Activités Opérationnelles</b>	<b>2 776 027</b>	<b>2 401 525</b>
Autres Produits de l'Activité	45 243	54 349
Achats consommés	(613 009)	(448 240)
Charges de Personnel	(702 401)	(617 679)
Charges externes	(1 295 605)	(1 195 887)
Impôts et Taxes	(24 325)	(28 492)
Dotations aux amortissements	(115 325)	(109 274)
Dotations aux provisions	518	(1 034)
Variation des stocks de produits en cours et de produits finis	1 127	1 056
Autres Produits et Charges d'Exploitation	(1 428)	(625)
<b>RÉSULTAT OPÉRATIONNEL SUR ACTIVITÉ</b>	<b>70 822</b>	<b>55 701</b>
Rentabilité Opérationnelle sur Activité	2,6%	2,3%
Autres Produits et Charges Opérationnels	27 020	(11 496)
<b>RÉSULTAT OPÉRATIONNEL</b>	<b>97 842</b>	<b>44 205</b>
Produits de Trésorerie et d'Equivalents de Trésorerie	55	39
Coût de l'Endettement Financier Brut	(11 567)	(11 455)
<b>Coût de l'Endettement Financier Net</b>	<b>(11 512)</b>	<b>(11 416)</b>
Autres Produits et Charges Financiers	(5 825)	(294)
Quote-Part de Résultat des Entreprises Associées	372	175
Charge d'impôt	(17 565)	(9 984)
<b>RÉSULTAT NET</b>	<b>63 312</b>	<b>22 686</b>
- Part du Groupe	58 258	19 760
- Participations ne donnant pas le contrôle	5 054	2 926
<b>RÉSULTAT REVENANT AUX ACTIONNAIRES DE LA SOCIÉTÉ, PAR ACTION</b>		
Résultat net de base par action (part du groupe)	9,96	3,32
Résultat net dilué par action (part du groupe)	9,93	3,32
<b>RÉSULTAT NET DE L'ENSEMBLE CONSOLIDÉ</b>	<b>63 312</b>	<b>22 686</b>
<b>Éléments qui ne seront pas reclassés ultérieurement en résultat</b>		
Écarts actuariels	(512)	(1 709)
Réévaluation des immobilisations	-	7 678
Impôts sur les éléments qui ne seront pas reclassés ultérieurement en résultat	106	(3 359)
<b>Éléments susceptibles d'être reclassés ultérieurement en résultat</b>		
Variation de juste valeur des Instruments de Couverture	1 445	(599)
Écarts de conversion	580	(698)
Impôt sur les autres éléments du résultat global	(473)	164
<b>RÉSULTAT NET ET GAINS ET PERTES COMPTABILISÉS DIRECTEMENT EN CAPITAUX PROPRES</b>	<b>64 458</b>	<b>24 163</b>
Résultat global attribuable aux propriétaires	59 269	21 262
Résultat global attribuable aux participations ne donnant pas le contrôle	5 189	2 901

# État consolidé de la situation financière

## Actif

En milliers d'euros	31/12/2021	31/12/2020
Goodwill	257 850	257 726
Immobilisations Incorporelles du domaine concédé	5 415	4 741
Autres Immobilisations Incorporelles	9 391	9 271
Immobilisations Corporelles	342 150	324 655
Droits d'utilisation des actifs loués	158 426	165 702
Participations dans les entreprises associées	18 286	15 526
Actifs financiers disponibles à la vente	51 574	26 448
Autres actifs financiers	96 230	75 732
Autres actifs non courants	2 319	2 227
Actifs d'impôts différés	1 622	1 829
<b>ACTIFS NON COURANTS</b>	<b>943 263</b>	<b>883 857</b>
Stocks	61 253	56 768
Clients	1 022 361	866 184
Paiements d'avance	17 974	21 957
Autres actifs courants	260 035	245 578
Actifs d'impôts exigibles	3 633	4 312
Trésorerie et équivalent de trésorerie	452 554	716 830
<b>ACTIFS COURANTS</b>	<b>1 817 810</b>	<b>1 911 629</b>
<b>TOTAL ACTIF</b>	<b>2 761 073</b>	<b>2 795 486</b>



Travaux ferroviaires au Mexique

## Passif

En milliers d'euros	31/12/2021	31/12/2020
Capital émis	37 380	47 761
Réserves	66 438	213 808
Résultat de l'exercice	58 258	19 760
<b>CAPITAUX PROPRES - PART DU GROUPE</b>	<b>162 076</b>	<b>281 329</b>
Participations ne donnant pas le contrôle	9 796	7 690
<b>TOTAL DES CAPITAUX PROPRES</b>	<b>171 872</b>	<b>289 019</b>
Emprunts et dettes financières non courants	377 899	241 230
Dettes de location non courantes	66 389	63 229
Provisions non courantes	81 923	87 513
Passifs d'impôts différés	16 294	11 387
<b>PASSIFS NON COURANTS</b>	<b>542 505</b>	<b>403 359</b>
Emprunts et dettes financières courants	114 468	346 372
Dettes de location courantes	34 358	40 381
Découvert bancaire	257 059	253 947
Provisions courantes	9 602	8 681
Avances et Acomptes reçus	164 097	179 521
Fournisseurs et comptes rattachés	943 623	849 868
Autres passifs courants	517 959	420 866
Passifs d'impôts exigibles	5 530	3 472
<b>PASSIFS COURANTS</b>	<b>2 046 696</b>	<b>2 103 108</b>
<b>TOTAL PASSIF</b>	<b>2 761 073</b>	<b>2 795 486</b>

# Tableau des flux de trésorerie consolidés

En milliers d'euros	31/12/2021	31/12/2020
<b>RÉSULTAT NET CONSOLIDÉ</b>	<b>63 312</b>	<b>22 686</b>
Dotations nettes aux amortissements et provisions	115 269	112 160
Autres produits et charges calculés	(33 397)	(3 355)
Plus et moins values de cession	(1 493)	3 296
Quote-part de résultat liée aux sociétés mises en équivalence	(372)	(175)
Dividendes reçus (titres non consolidés et sociétés mises en équivalence)	(286)	(100)
<b>CAPACITÉ D'AUTOFINANCEMENT APRÈS IMPÔT</b>	<b>143 033</b>	<b>134 512</b>
Charge d'impôt (y compris impôts différés)	17 565	9 984
<b>CAPACITÉ D'AUTOFINANCEMENT AVANT IMPÔT</b>	<b>160 598</b>	<b>144 496</b>
Variation de la dette d'impôt	(12 064)	(7 019)
Variation du Besoin en Fonds de Roulement lié à l'activité	1 562	111 640
<b>FLUX NET DE TRÉSORERIE GÉNÉRÉ PAR L'ACTIVITÉ</b>	<b>150 096</b>	<b>249 117</b>
Décaissements liés aux acquisitions d'immobilisations corporelles et incorporelles	(103 652)	(81 537)
Encaissements liés aux cessions d'immobilisations corporelles et incorporelles	19 199	15 182
Investissements en immobilisations du domaine concédé	(1 500)	-
Encaissement / Décaissements liés aux acquisitions d'immobilisations financières	(990)	(4 907)
Incidence des variations de périmètre	255	(1 874)
Dividendes reçus (titres non consolidés et sociétés mises en équivalence)	286	204
Variation des prêts et avances consentis	(20 474)	(39 026)
Variation des fournisseurs d'immobilisations	(213)	436
<b>FLUX NET DE TRÉSORERIE LIÉ AUX OPÉRATIONS D'INVESTISSEMENT</b>	<b>(107 089)</b>	<b>(111 522)</b>
Augmentation, réduction de capital et autres opérations de capitaux propres	(152 075)	(45 505)
Dividendes versés aux actionnaires de la société mère	(29 547)	-
Dividendes versés aux minoritaires de sociétés intégrées	(2 367)	(2 135)
Encaissements liés aux nouveaux emprunts	393 859	309 816
Remboursements d'emprunts	(483 590)	(66 956)
Remboursements dettes de location	(37 367)	(32 970)
<b>FLUX NET DE TRÉSORERIE LIÉ AUX OPÉRATIONS DE FINANCEMENT</b>	<b>(311 087)</b>	<b>162 250</b>
Incidence des variations des cours des devises	692	(2 099)
<b>VARIATIONS DE LA TRÉSORERIE NETTE</b>	<b>(267 388)</b>	<b>297 746</b>
<b>TRÉSORERIE D'OUVERTURE</b>	<b>462 883</b>	<b>165 137</b>
<b>TRÉSORERIE DE CLÔTURE</b>	<b>195 495</b>	<b>462 883</b>





# Reporting extra-financier

	Unité	2021	2020	Evolution 2020-2021	GRI
<b>ÉCONOMIE ET GOUVERNANCE : CHIFFRES CLÉS</b>					
Chiffre d'affaires global	M€	2 776	2 402	16%	201-1
Montant de l'intéressement et de la participation versé aux collaborateurs	M€	15	13	15%	201-2
Montant des investissements matériel et VL (Hors infor et bat, hors IFRS16)	M€	103	93	11%	
Inovations en cours de développement	Nb	52	46	13%	
Dépenses en R&D	€	6 463 178	4 307 483	50%	
	% du CA	2,3	1,8	30%	
Nombre de sites certifiés QSE	Nb	195	175	11%	
Part du chiffre d'affaires certifié QSE	%	68	63	5	
<b>ACTIONNARIAT SALARIÉ</b>					
Nombre de collaborateurs actionnaires	Nb	8 000	8 000	0%	
Part du capital détenu par les collaborateurs hors dirigeants	%	21,0	16,5	4,5	
Part du capital détenu par les collaborateurs et les dirigeants	%	72	80	-8	
<b>RESSOURCES HUMAINES</b>					
Effectif Monde	Nb	14 746	13 547	9%	102-7
Effectif France	Nb	11 483	11 043	4%	102-7
Part de CDI - F	%	94	95	-1	102-8
dont % contrat à durée de chantier - F	%	4	5	-1	102-8
Nombre de recrutements (hors mutations entre filiales)	Nb	4 825	3 763	28%	401-1
Nombres de sorties (hors mutations entre filiales)	Nb	3 916	2 776	41%	401-1
Nombre de collaborateurs ayant obtenu une promotion - F	Nb	1 383	1 184	17%	
Turnover	%	32	26	6	401-1
Ancienneté moyenne	Nb d'années	7	7	0%	
Taux de réalisation des entretiens professionnels annuels	%	84	n.d.	n.d.	404-3

n.d. : non disponible

**F : Périmètre France**

	Unité	2021	2020	Evolution 2020-2021	GRI
<b>DIVERSITÉ ET MIXITÉ</b>					
Part de femmes dans l'effectif Monde	%	10,55	10,10	0,45	102-8
Part de femmes dans l'effectif France	%	11,27	10,74	0,53	102-8
Nombre de femmes dans l'encadrement de travaux	Nb	137	105	30%	
Part de femmes cadres	%	17,70	16,91	0,79	
Part de femmes occupant des postes de direction	%	6,7	6,7	0	405-1
Part de femmes dans les conseils d'administration	%	12,5	12,5	0	405-1
Index de l'égalité professionnelle - F	%	85	84	1	
Part de travailleurs handicapés - F	%	1,26	1,48	-0,22	
<b>FORMATION - F</b>					
Contrats en alternance (contrats d'apprentissage + contrats de professionnalisation)	Nb	613	561	9%	102-8
Nombre de tuteurs et tutrices	Nb	267	291	-8%	
Nombre total d'heures de formation (y compris alternance)	Nb	463 956	427 171	9%	
dont part de l'alternance	%	64	73	-9	
Nombre de collaborateurs formés dans l'année (hors alternants)	Nb	7 819	5 088	54%	
Part de salariés ayant suivi au moins une formation	%	68	46	22	
Nombre moyen d'heures de formation par salarié formé	Nb	20	24	-15%	404-1
Budget dédié à la formation	€	10 400 938	6 780 175	53,4%	
Part de la masse salariale dédiée à la formation	%	2,72	1,94	0,78	
<b>SANTÉ SÉCURITÉ AU TRAVAIL</b>					
Taux de fréquence des accidents du travail avec arrêt	Tx	13,52	13,65	-0,13	403-2
Taux de fréquence global (y compris intérimaires)	Tx	21,47	17,50	3,97	403-2
Taux de gravité des accidents du travail	Tx	0,8	1,0	-0,2	403-2
Nombre d'accidents du travail avec arrêt	Nb	344	294	17%	403-2
Nombre d'accidents du travail sans arrêt	Nb	361	284	27%	403-2
Nombre de jours d'arrêt	Nb	21 406	21 942	-2%	403-2
Nombre d'accidents de trajet	Nb	105	71	48%	403-2
Nombre de presque accidents et situations dangereuses remontés	Nb	2 134	2 508	-15%	403-2
Nombre de maladies professionnelles	Nb	41	23	78%	403-2
Part de l'encadrement de travaux formé à la prévention	%	56	n.d.	n.d.	
Part des entités ayant réalisé une journée sécurité dédiée à la prévention	%	90	n.d.	n.d.	
Volume d'EPI achetés pour les dotations et renouvellements	M€	4,1	n.d.	n.d.	

	Unité	2021	2020	Evolution 2020-2021	GRI
<b>ENVIRONNEMENT</b>					
Emissions de GES (scopes 1 et 2)	TeCO2	167 024	164 416	1,6%	305-1 305-2
Intensité carbone	TeCO2/M€ CA	60	87	-31%	305-4
Economies de GES en favorisant les transports ferroviaires pour les déplacements des salariés - F	TeCO2	615	507	21%	305-5
Rejet moyen de CO <sub>2</sub> pour la flotte de véhicules NGE - F	g/km	155	142	9%	305-1
Taux de ralenti des engins de production**	%	29	31***	-2	
Consommation électrique - F	KWh	21 279 003	27 307 872	-22%	302-1
	KWh/k€ CA	7,67	11,37	-33%	302-3
Part de collaborateurs sensibilisés au sujet de la consommation d'énergie	%	82	n.d.	n.d.	
Part de collaborateurs sensibilisés sur le sujet de la pollution de l'air	%	82	n.d.	n.d.	
Taux de régions NGE qui possèdent au moins une plateforme de valorisation des matériaux - F	%	92	85	7	
Taux de valorisation des excédents de chantier	%	76	51	25	306-2
Déchets émis	t	87 723	210 194	-58%	306-2
	t/k€ CA	0,032	0,087	-64%	306-2
Consommation en eau	L	55 542 012	1 221 208 102	-95%	303-1
	L/k€ CA	20	508	-96%	
Part des dépenses R&D consacrée à des thématiques environnement	%	53	43	10	
Nombre de quarts d'heure environnement dispensés	Nb	542	360	51%	
Nombre de remontées de retours d'expérience (bonnes pratiques, fiches références)	Nb	94	44	114%	
<b>QSE</b>					
Nombre de visites QSE de chantier	Nb	10 232	5 184	97%	
Nombre de quarts d'heure QSE animés par les chefs de chantier et chefs d'équipe	Nb	12 831	10 932	17%	
Part de clients prêts à retravailler avec NGE	%	97,3	100	-2,7	
Part de clients satisfaits par la qualité des travaux	%	95,7	99,4	-3,7	
Part de clients satisfaits par le respect de la sécurité	%	95,1	97,0	-1,9	
Part de clients satisfaits par le respect de l'environnement	%	95,1	95,8	-0,7	

	Unité	2021	2020	Evolution 2020-2021	GRI
<b>ACHATS RESPONSABLES</b>					
Nombre total de fournisseurs	Nb	22 002	19 849	11%	102-9
dont % de PME	%	55	61	-6	
Nombre de fournisseurs signataires des Engagements Achats Responsables NGE	Nb	1 868	1 331	40%	102-11
Part des dépenses confiée à des fournisseurs signataires des Engagements Achats Responsables NGE	%	40	28	12	102-11
Nombre d'évaluations fournisseurs post-prestation avec des critères RSE	Nb	2 320	1 255	85%	
Part des dépenses confiée à des PME	%	43	39	4	102-9
Part d'achats réalisés en France pour les activités françaises	%	93	91	2	102-9
Nombre d'acheteurs	Nb	71	65	9%	
<b>ETHIQUE DES AFFAIRES</b>					
Part des collaborateurs encadrants les plus exposés, formés au risque pénal des affaires en présentiel	%	62	91	-29	205-2
Part des collaborateurs les plus exposés, formés à l'éthique des affaires en e-learning	%	88	64	24	205-2
Nombre de signalements	Nb	0	3	-3	

n.d. : non disponible

#### F : Périmètre France

\* Donnée actualisée selon la méthode définie avec le cabinet EcoAct

\*\* Le ralenti machine est le temps que passe une machine moteur tournant à bas régime sans réaliser de manœuvre ou d'action

\*\*\* Donnée actualisée à la suite du changement de méthode de calcul des constructeurs



---

**RESPONSABLE DE LA PUBLICATION** : NGE, direction de la communication – **RÉDACTION** : Antoine Blachez, Anne Wlazlik – **COORDINATION** : Delphine Dublé, Anne Wlazlik – **CRÉATION-RÉALISATION** : **la nouvelle** – **CRÉDITS PHOTOS** : Agence Andia, Clotilde Arnaud, Auteurs de Vues, Felipe Barbosa, Najim Barika, Franck Beloncle, Stéphane Bouquet, François Bouriaud, Nicolas Brun, Marc Chesneau, Régis Cintas, Julien Courtillat/AGILIS, Claude Cruells, Romain Daudel (Oxygène Drone), Jules Despretz, Thibaut Dini, Ludovic Dumont/NGE FONDATIONS, Alain Grelet, Philippe Houzé, Tanguy Kervarec, Megan Liardet, Vincent Miesch, MoodMaker, Jean-Philippe Moulet, François Moura, Caroline Moureaux, Phileog Eleven, Marie Picard, Alain Tendero, Serna Vision, Unity Prod, Patrick Urvoy, Valentine Vermeil, Christophe Voegelé, Jean Zindel et Photothèque NGE – Droits réservés – **IMPRESSION** : Imprimerie Lacroix – Imprim'Vert – Imprimé sur papier recyclé certifié PEFC – avril 2022

---

**SUIVEZ-NOUS SUR  
LES RÉSEAUX SOCIAUX**



---

Pour nous lire en version  
web, rendez-vous sur :  
**[rapport-annuel.nge.fr](http://rapport-annuel.nge.fr)**



Pour consulter  
notre **rapport RSE**,  
rendez-vous  
sur le site  
**[rapport-rse.nge.fr](http://rapport-rse.nge.fr)**

Parc d'activités de Laurade  
CS 60009  
13 156 TARASCON Cedex  
+33 (4) 90 91 60 00



**[www.nge.fr](http://www.nge.fr)**