



DÉMARRAGE DE LA RÉNOVATION 100 % NGE DE LA LIGNE FERROVIAIRE DITE DE LA CÔTE BLEUE ENTRE CARRY-LE-ROUET ET L'ESTAQUE

Depuis le 27 avril, NGE intervient sur le chantier de régénération de la ligne ferroviaire de la Côte bleue, ligne de fret et de transport passagers. Des travaux qui dureront jusque fin mars 2021 avec une pause en août 2020 uniquement.

Un groupement 100 % NGE (mandataire TSO, filiale ferroviaire du Groupe) a été retenu par SNCF Réseau pour la régénération de près de 22 km de voies entre Carry-le-Rouet et l'Estaque (Bouches-du-Rhône). Ce projet est cofinancé par l'État, la Région Sud Provence-Alpes-Côte d'Azur, le département des Bouches-du-Rhône, la Métropole Aix-Marseille-Provence et SNCF Réseau dans le cadre du Contrat Plan État-Région.

Ces travaux comprennent 3 volets principaux :

Le renouvellement complet de voies (traverses, ballast, rails). Pour cette opération, TSO va utiliser la cribreuse DRLC dont elle a l'exclusivité en France. Cette machine permet d'intervenir dans des gabarits restreints.

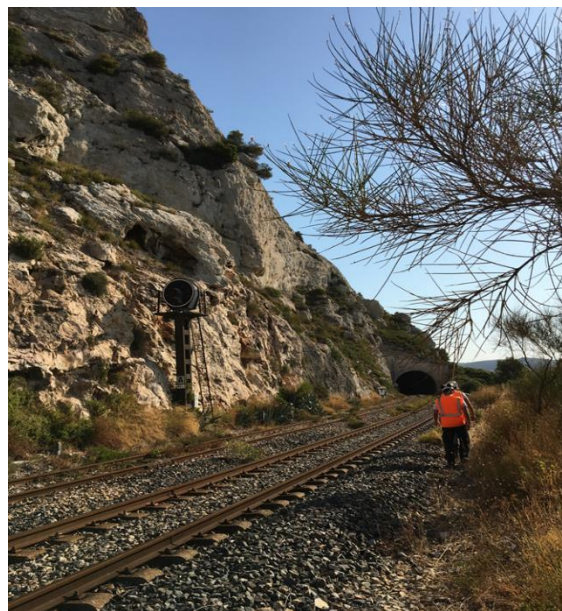
Le génie civil et les travaux connexes (confortement de tunnel, travaux hydrauliques, pose de clôtures, sécurisation d'ouvrages). Pour cette phase, l'opération de confortement du tunnel Rio Tinto va être déterminante. Situé sous d'anciennes exploitations minières, l'ouvrage porte les traces d'une forte pollution aux métaux lourds qui détériore sa structure. Il s'agit de conforter quatre sections du tunnel, soit 130 mètres linéaires, par coque béton armé avec aménagement d'un système de drainage des eaux de ruissellement à l'arrière des coques. L'intervention en site pollué nécessitera la mise en œuvre de mesures très spécifiques (sécurité des ouvriers, impact environnemental, gestion des déchets pollués...).

Le confortement du versant du Rio Tinto qui va consister à mener des travaux en accès difficiles. Les équipes vont intervenir notamment dans cette falaise de vaste étendue en hélicoptère pour la mise en place de filets protecteurs, appelés écrans pare-blocs développés par la filiale NGE Fondations et éprouvés sur de nombreuses opérations. D'autres techniques seront également utilisées comme le clouage de blocs rocheux, le confinement par filets plaqués sur la paroi ou encore la mise en place de canevas de câbles.

5 METIERS NGE MOBILISES

- le génie civil,
- le ferroviaire,
- la signalisation ferroviaire,
- la sécurité ferroviaire,
- les fondations (maîtrise risque sols et confortement).

Pour une opération ponctuelle de re-scindement du tunnel, NGE fait appel à l'entreprise Maia Sonnier



ENJEUX ENVIRONNEMENTAUX

Pour la partie confortement d'ouvrages, les équipes vont mettre en place un dispositif de protection d'espèces protégées dans un environnement naturel particulièrement sensible, classé ZNIEFF 2. Pour cela, un important travail de repérage se fera avec le bureau d'études environnemental du maître d'ouvrage.



La parole à...

AHMED TORKHANI,
DIRECTEUR DE PROJET

« C'est un projet qui repose sur une configuration multimétiers avec une réponse globale et un interlocuteur unique pour le donneur d'ordre quelle que soit la phase travaux. »

OLIVIER GERBI,
RESPONSABLE D'EXPLOITATION NGE FONDATIONS

« Nous avons une longue expérience de travaux en milieux d'accès difficiles avec la volonté de résoudre l'équation : sécurité pour éviter le risque de chute de pierres et respect des zones naturelles dans lesquelles on intervient. Sur ce site exceptionnel, cette maîtrise est essentielle. »

LUCILLE FERRIER,
CONDUCTRICE DE TRAVAUX NGE GÉNIE CIVIL

« Nous allons intervenir sur le confortement partiel du tunnel fortement détérioré par des infiltrations d'eaux polluées. Pour nous, c'est une opération symbolique de la modernisation de cette section ferroviaire. C'est une très grande fierté d'intervenir sur des ouvrages d'une telle technicité réalisés il y a plus d'un siècle. »

Chiffres clés

- **11 mois** de travaux
- **22 km** de renouvellement complet de la voie
- **16 tunnels**
- **120 m** de confortement par coques de béton armé du Tunnel de Rio Tinto
- **300 ml** d'écrans pare-blocs
- **300 m²** de filets plaqués
- **2500 ml** d'ancrages
- **6500 m²** de grillage

CONTACT PRESSE

NGE
Eloi Fouquoire – Bureau eilo
Attaché de presse

M : +33 (0)7 85 74 15 26
@ : eloi.fouquoire@gmail.com

A PROPOS DU GROUPE NGE

En France et dans le monde, les équipes de NGE créent, construisent et rénovent les infrastructures et les bâtiments au service des territoires. Forts de leurs expertises et de leur capacité à travailler ensemble, les 12 600 hommes et femmes du Groupe abordent et anticipent les mutations de leurs métiers avec confiance en étant au plus près des clients. Avec un chiffre d'affaires de 2,5 milliards d'euros, NGE est une entreprise française indépendante qui se développe autour des métiers du BTP et participe à la construction des grandes infrastructures et à des projets urbains ou de proximité.